

# Ornithologischer Rundbrief

## Rems-Murr-Kreis

Herausgeber: OAG Rems-Murr-Kreis

Ausgabe Nr. 61 - April - 2015



*Der monatliche Rundbrief der Ornithologischen Arbeitsgemeinschaft Rems-Murr-Kreis (OAG Rems-Murr-Kreis) innerhalb der Ornithologischen Gesellschaft Baden-Württemberg (OGBW) dient dem Informationsaustausch aller ornithologisch am Landkreis Rems-Murr Interessierten. Er stellt keine formale Veröffentlichung dar und ist somit nicht wissenschaftlich zitierbar. Alle an die OGBW-Regionalkoordinatoren Rems-Murr-Kreis übermittelten Beobachtungsdaten, werden auf Plausibilität geprüft, bei kreisweiter Bedeutung im Rundbrief veröffentlicht und an die Dokumentationsstelle für die Avifauna Baden-Württemberg zur weiteren Auswertung überstellt.*



**Titelphoto:** 1 Ind. Zaunkönig *Troglodytes troglodytes*; Datum: 09.04.2015; Ort: Sachsenweiler; Photograph/in: K. Heilig

### Vorwort zur 61. Ausgabe des Ornithologischen Rundbriefs Rems-Murr-Kreis:

Sehr geehrte Avifaunisten/innen des Rems-Murr-Kreis,

die Brutzeit ist in vollem Gange, daher wollen wir nochmals alle ornitho.de-Melder im Kreis der OAG Rems-Murr-Kreis bitten, die Hinweise des Dachverbands Deutscher

Avifaunisten (DDA) zur Vergabe von Brutzeitcodes bei Brutzeitbeobachtungen zu beachten. Sie finden die Hinweise des DDA zu den Brutzeitcodes in [ornitho.de](http://www.ornitho.de) unter folgendem Link [http://www.ornitho.de/index.php?m\\_id=20041](http://www.ornitho.de/index.php?m_id=20041). Durch die korrekte Vergabe der Brutzeitcodes bei Ihren Brutzeitbeobachtungen erleichtern Sie es dem DDA und uns erheblich, Ihre Daten korrekt auszuwerten und zu archivieren.

In diesem Zusammenhang wollen wir Sie auch nochmals darauf hinweisen, dass Sie Ihre Beobachtungen möglichst punktverorten (festhalten des exakten Beobachtungsortes) und nicht gebietsverorten (die Beobachtung nur einem Kartenblatt bzw. einem Beobachtungsgebiet zuweisen), sie präzisieren dadurch Ihre Beobachtung enorm und ermöglichen uns eine differenziertere Auswertung Ihrer Beobachtungen. Besonders Brutzeitbeobachtungen gewinnen dadurch deutlich an Wert. Präzisieren Sie zudem Ihre Beobachtung auch immer durch die Vergabe eines Status (z. B. Singendes Männchen, Totfund, Zug, Revier usw.). Eine Ind.-Beobachtung kann durch die Vergabe eines Status wie "Singendes Männchen" usw. nochmals deutlich an Aussagekraft gewinnen. Weitere Hinweise zur Präzisierung von kreisweiten Meldungen finden Sie in der kommenden OAG-Meldeliste für den Rems-Murr-Kreis bzw. in den im Umlauf befindlichen Meldehinweisen der OAG Rems-Murr-Kreis.



Zum Schluss möchten wir Sie noch auf die Veröffentlichung des Atlas Deutscher Brutvogelarten (ADEBAR) von der Stiftung Vogelwelt Deutschland und dem DDA aufmerksam machen. Der Atlas, an dem auch einige OAG-Mitglieder mitgearbeitet haben, beschreibt die Verbreitung aller in Deutschland auftretenden Brutvogelarten. Der 800seitige und 98,00 € teure Titel kann online unter [http://www.dda-web.de/index.php?cat=pub&subcat=adebar\\_ge](http://www.dda-web.de/index.php?cat=pub&subcat=adebar_ge) beim DDA bestellt werden. Einen kostenlosen Einblick in das Werk erhalten Sie unter folgendem Link <http://www.dda-web.de/downloads/adebar/>.

**Beachten Sie auch, dass der Avifaunisten Stammtisch Rems-Murr-Kreis für gewöhnlich alle zwei Monate am jeweils dritten Montag im Monat um 19:30 Uhr im Vereinshaus des Vereins der Vogel- & Aquarienfreunde Schorndorf und Umgebung e.V. stattfindet.**

Herzliche Grüße

Julian Lenz  
(Schorndorf, den 06.05.2015)

### **Ausgewählte ornithologische Beobachtungen aus dem Rems-Murr-Kreis vom 01.04.2015 bis 30.04.2015 (plus **Nachmeldungen**):**

*Der Rundbrief enthält ausschließlich Beobachtungen aus dem Rems-Murr-Kreis und direkt angrenzender Gebiete. Somit ist gewährleistet, dass die OAG Rems-Murr-Kreis die Daten auf Plausibilität prüfen kann und dabei die bestehenden behördlichen Verwaltungsstrukturen im Naturschutz berücksichtigt.*

**Ganz herzlichen Dank an alle Beobachter und Fotografen für die Zusendung von Beobachtungsdaten und Photos.**

**Dateneingang für den Monat April 2015:****Anzahl aktuell gemeldeter Beobachtungen: 4112.****Anzahl nachgemeldeter Beobachtungen: -.****Anzahl aktuell gemeldeter Arten: 135.****Anzahl digitalisierter Altdaten: -.****Rostgans:**

- 1 M 2 W 04.4.15 NSG Leintal, WN / BW (J. Müller)
- 2 M 2 W 05.4.15 NSG Leintal, WN / BW (J. Müller)
- 2 ad. 06.4.15 NSG Lorcher Baggerseen, AA / BW (G. Kurz)
- 1 M 1 W 07.4.15 NSG Leintal, WN / BW (J. Müller)
- 2 M 2 W 08.4.15 NSG Leintal, WN / BW (J. Müller)
- 3 M 2 W 08.4.15 Enderbach, WN / BW (J. Müller)
- 1 M 1 W 17.4.15 Pfahlbronn, WN / BW (A. Sombrutzki)
- 1 M 1 W 19.4.15 Waldhausen, AA / BW (A. Sombrutzki)
- 1 M 1 W 20.4.15 Strübelmühle, WN / BW (A. Sombrutzki, J. Lenz)
- 1 M 22.4.15 Pfahlbronn, WN / BW (A. Sombrutzki)
- 1 M 1 W 23.4.15 Pfahlbronn, WN / BW (A. Sombrutzki)
- 1 M 1 W 23.4.15 Eberhardsweiler, WN / BW (A. Sombrutzki)
- 1 M 1 W 24.4.15 Pfahlbronn, WN / BW (A. Sombrutzki)
- 1 M 1 W 26.4.15 NSG Lorcher Baggerseen, AA / B (G. Kurz)

**Krickente:**

- 1 M 1 W 04.4.15 NSG Leintal, WN / BW (J. Müller)
- 1 M 1 W 07.4.15 Oberschöntal, WN / BW (K. Dahl)
- 2 M 1 W 08.4.15 NSG Leintal, WN / BW (J. Müller)
- 3 Ind. 10.4.15 Strümpfelbach, WN / BW (K. Dahl)
- 1 M 15.4.15 Oberschöntal, WN / BW (K. Dahl)

**Abb. 1:** 1.0 ad. Ind. Knäckente *Anas querquedula* im PK; Datum: 08.04.2015; Ort: Oberschöntal; Photograph/in: K. Dahl**Knäckente:**

- 2 M 2 W 07.4.15 Oberschöntal, WN / BW (K. Dahl)
- 1 M 1 W 15.4.15 Oberschöntal, WN / BW (K. Dahl)

1 M 1 W 22.4.15 Urbach, WN / BW (A. Sombrutzki)

**Löffelente:**

1 M 07.4.15 Oberschöntal, WN / BW (K. Dahl)

**Reiherente:**

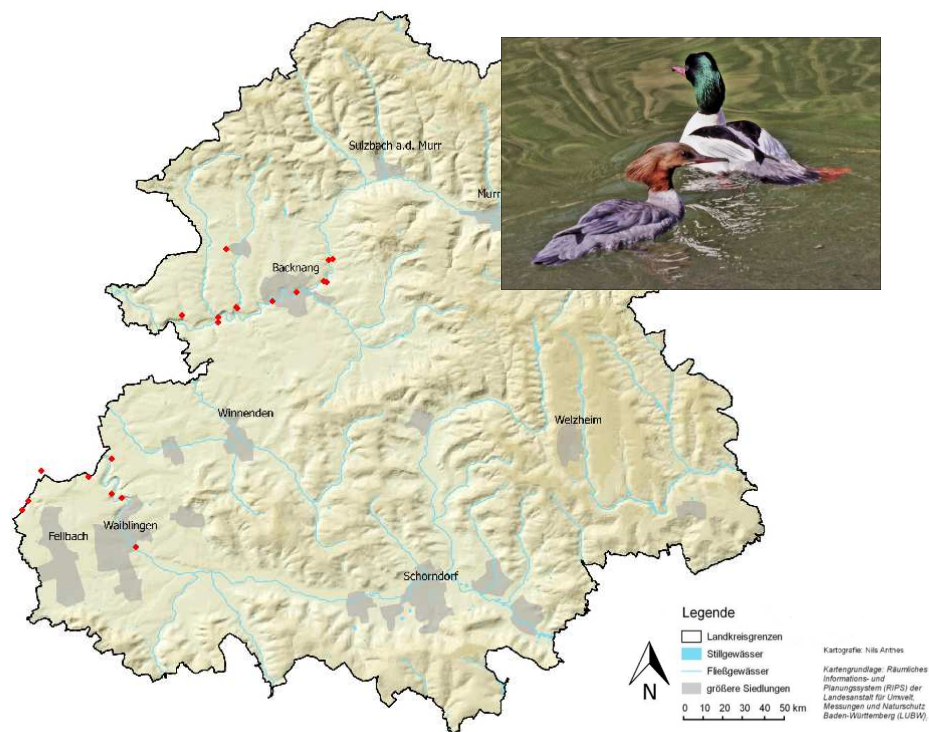
1 M 1 W 06.4.15 NSG Lorcher Baggerseen, AA / BW (G. Kurz)

1 W 19.4.15 Schorndorf, WN / BW (G. Kurz)

**Schellente:**

1 W 21.4.15 NSG Lorcher Baggerseen, AA / BW (W. Schnabel)

**Gänsesäger:**



**Abb. 2:** Kartographische Darstellung aller gemeldeten Beobachtungen des Gänsesägers *Mergus merganser* aus dem Kreisgebiet Rems-Murr für den Monat April (n = 21 Beob.). Beachten Sie bitte, dass die Darstellung auch Gebietsverortungen enthält. Die Beobachtungen während der Kernbrutzeit der Art, beschränken sich im Kreisgebiet auf die Unterläufe von Rems und Murr. Photo: 1.1 ad. Ind. Gänsesäger *Mergus merganser* im PK; Datum: 08.04.2015; Ort: Backnang; Photograph/in: K. Dahl

**Fasan:**

1 Ind. 12.4.15 Allmersbach i. Tal, WN / BW (H. Schlüter)

**Rebhuhn:**

1 A2. 23.4.15 Oeffingen, WN / BW (M. Grimminger)

2 A1. 24.4.15 Schmiden, WN / BW (S. Kauer)

**Kormoran**

**(Nur Beobachtungen mit Status "Zug"):**

10 Zug. 01.4.15 Mönchhof, WN / BW (A. Sombrutzki, J. Lenz)

4 Zug. 05.4.15 Alfdorf, WN / BW (J. Müller)

13 Zug. 22.4.15 Hinterbüchelberg, WN / BW (A. Sombrutzki)  
23 Zug. 30.4.15 Miedelsbach, WN / BW (J. Lenz)

**Weißstorch:**

2 Zug. 07.4.15 Plüderhausen, WN / BW (M. Krautter)  
2 Ind. 10.4.15 Urbach, WN / BW (H. Wagenländer)  
2 ad. 10.4.15 Urbach, WN / BW (E. Wehrmann-Daiss, J. Daiss, J. Lenz)  
1 ad. 12.4.15 Urbach, WN / BW (J. Daiss, J. Lenz)

**Fischadler:**

1 Zug. 03.4.15 Alfdorf, WN / BW (J. Müller)  
1 Zug. 06.4.15 Plüderhausen, WN / BW (J. Lenz)  
2 Zug. 06.4.15 Urbach, WN / BW (J. Lenz)  
1 Zug. 11.4.15 Großerlach, WN / BW (J. Stober)  
1 SP. 19.4.15 Waldhausen, AA / BW (A. Sombrutzki)\*

**Kornweihe:**

1 Zug. 04.4.15 Geradstetten, WN / BW (H. Häfele)  
1 Zug. 05.4.15 Pfahlbronn, WN / BW (A. Sombrutzki)  
1 Zug. 05.4.15 NSG Leintal, WN / BW (J. Müller)

**Wiesenweihe:**

1 Zug. 12.4.15 Bittenfeld, WN / BW (J. Theophil)

**Rohrweihe:**

1 Zug. 05.4.15 Urbach, WN / BW (J. Lenz)  
1 Zug. 05.4.15 Alfdorf, WN / BW (J. Müller)  
1 Zug. 06.4.15 Schorndorf, WN / BW (J. Lenz)  
1 Zug. 06.4.15 Urbach, WN / BW (J. Lenz)  
1 Zug. 06.4.15 Haubersbronn, WN / BW (J. Lenz)

**Schwarzmilan****(Nur Beobachtungen mit Status "Zug):**

1 Zug. 01.4.15 Cronhütte, WN / BW (A. Sombrutzki, J. Lenz)  
2 Zug. 06.4.15 Schorndorf, WN / BW (J. Lenz)  
2 Zug. 06.4.15 Urbach, WN / BW (J. Lenz)

**Baumfalke****(Nur Beobachtungen mit Status "Zug):**

2 Zug. 23.4.15 Winnenden, WN / BW (H. Schlüter)  
1 Zug. 30.4.15 Alfdorf, WN / BW (J. Müller)

**Kranich:**

16 Zug. 11.4.15 Birkmannsweiler, WN / BW (W. Weinbrenner)  
50 Zug. 21.4.15 Schorndorf, WN / BW (C. Lunczer)

**Wasserralle:**

1 Ind. 19.4.15 NSG Morgens. u. Seel., WN / BW (E. Lang)  
1 Ind. 28.4.15 NSG Morgens. u. Seel., WN / BW (W. Schnabel)

**Flussregenpfeifer:**

- 2 Ind. 11.4.15 Zwingelhausen, WN / BW (J. Stober)
- 1 Ind. 21.4.15 Zwingelhausen, WN / BW (J. Schäufele)

**Bekassine:**

- 2 Ind. 07.4.15 NSG Leintal, WN / BW (J. Müller)
- 1 Ind. 08.4.15 NSG Leintal, WN / BW (J. Müller)
- 1 Ind. 11.4.15 Nellmersbach, WN / BW (H. Schlüter)
- 1 Ind. 12.4.15 Hertmannsweiler, WN / BW (R. u. W. Patrick)

**Flussuferläufer:**

- 1 Ind. 04.4.15 NSG Leintal, WN / BW (J. Müller)
- 1 Ind. 18.4.15 Oeffingen, WN / BW (M. Grimminger)
- 1 Ind. 23.4.15 Oeffingen, WN / BW (R. Ertel)

**Waldwasserläufer:**

- 2 Ind. 02.4.15 Zwingelhausen, WN / BW (J. Stober)
- 7 Ind. 04.4.15 NSG Leintal, WN / BW (J. Müller)
- 6 Ind. 05.4.15 NSG Leintal, WN / BW (J. Müller)
- 7 Ind. 06.4.15 NSG Leintal, WN / BW (J. Müller)
- 7 Ind. 07.4.15 NSG Leintal, WN / BW (J. Müller)
- 1 Ind. 07.4.15 Burgstetten, WN / BW (K. Dahl)
- 1 Ind. 08.4.15 NSG Leintal, WN / BW (J. Müller)
- 1 Ind. 12.4.15 Schwaikheim, WN / BW (H. Schlüter)
- 2 Ind. 13.4.15 Urbach, WN / BW (J. Daiss, E. Lang)

**Lachmöwe:**

- 1 Ind. 11.4.15 Weiler, WN / BW (R. Kimpfler)
- 1 Ind. 26.4.15 Waldhausen, WN / BW (G. Kurz)

**Mittelmeermöwe:**

- 3 Zug. 13.4.15 Hertmannsweiler, WN / BW (A. Sombrutzki)



**Abb. 3:** 13 Ind. Ringeltauben *Columba palumbus* im Landeanflug; Datum: 07.04.2015; Ort: Alfdorf; Photograph/in: J. Müller

**Ringeltaube****(Nur Beobachtungen mit Status "Zug"):**

- 7 Zug. 03.4.15 Alfdorf, WN / BW (J. Müller)
- 10 Zug. 07.4.15 Alfdorf, WN / BW (J. Müller)
- 33 Zug. 08.4.15 Urbach, WN / BW (J. Lenz)
- 12 Zug. 08.4.15 Alfdorf, WN / BW (J. Müller)

**Kuckuck:**

- 1 sing. 12.4.15 Schorndorf, WN / BW (J. Lenz)
- 1 Ind. 15.4.15 Schlechtbach, WN / BW (M. Traub)
- 1 Ind. 17.4.15 Schorndorf, WN / BW (W. Schnabel)
- 1 Ind. 17.4.15 Kleinaspach, WN / BW (J. Schäufele)
- 1 Ind. 17.4.15 Rietenau, WN / BW (J. Schäufele)
- 1 Ind. 17.4.15 Großaspach, WN / BW (J. Schäufele)
- 1 Ind. 17.4.15 Hütten, WN / BW (R. Greiner)
- 1 Ind. 18.4.15 Urbach, WN / BW (G. Kurz)
- 1 Ind. 18.4.15 Eulenhof, WN / BW (J. Daiss)
- 1 Ind. 21.4.15 Reichenberg, WN / BW (R. u. W. Patrick)
- 1 A2. 21.4.15 Rietenau, WN / BW (J. Schäufele)
- 1 Ind. 21.4.15 Rudersberg,, WN / BW (M. Traub)
- 1 Ind. 22.4.15 Kirchberg a. d. Murr, WN / BW (S. Riedel)
- 1 Ind. 26.4.15 Weiler, WN / BW (R. Kimpfler)
- 1 Ind. 26.4.15 Urbach, WN / BW (E. Wehrmann-Daiss, J. Daiss)
- 1 Ind. 26.4.15 Schlechtbach, WN / BW (M. Traub)
- 1 Ind. 29.4.15 Eulenhof, WN / BW (J. Daiss)
- 1 Ind. 29.4.15 Bittenfeld, WN / BW (J. Theophil)
- 1 Ind. 30.4.15 Schorndorf, WN / BW (W. Schnabel)

**Schleiereule:**

- 1 A1. 05.4.15 Sulzbach a. d. Murr, WN / BW (J. Oker)
- 1 A2. 13.4.15 Oeffingen, WN / BW (M. Grimminger)

**Steinkauz:**

- 1 A2. 13.4.15 Oeffingen, WN / BW (M. Grimminger)
- 1 B7. 23.4.15 Oeffingen, WN / BW (R. Ertel)
- 1 A1. 23.4.15 Großaspach, WN / BW (J. Schäufele)

**Waldohreule:**

- 1 A1. 13.4.15 Oeffingen, WN / BW (M. Grimminger)

**Uhu:**

- 1 C13. 2.4.15 -, WN / BW (J. Stober)\*
- 2 C16. 5.4.15 -, WN / BW (J. Stober)\*
- 2 C16. 11.4.15 -, WN / BW (J. Stober)\*
- 1 C13. 21.4.15 -, WN / BW (J. Schäufele)\*
- 4 C16. 26.4.15 -, WN / BW (J. Stober)\*
- 4 C16. 28.4.15 -, WN / BW (J. Stober)\*

**\*Aus Schutzgründen wird der Beobachtungsort nicht vom Beobachter bekannt gegeben.**

**Waldkauz:**

- 1 Ind. 05.4.15 Buhlbronn, WN / BW (R. Mertens)
- 2 A1. 05.4.15 Sulzbach a. d. Murr, WN / BW (J. Oker)
- 1 Ind. 29.4.15 Lindental, WN / BW (R. Greiner)

**Mauersegler:**

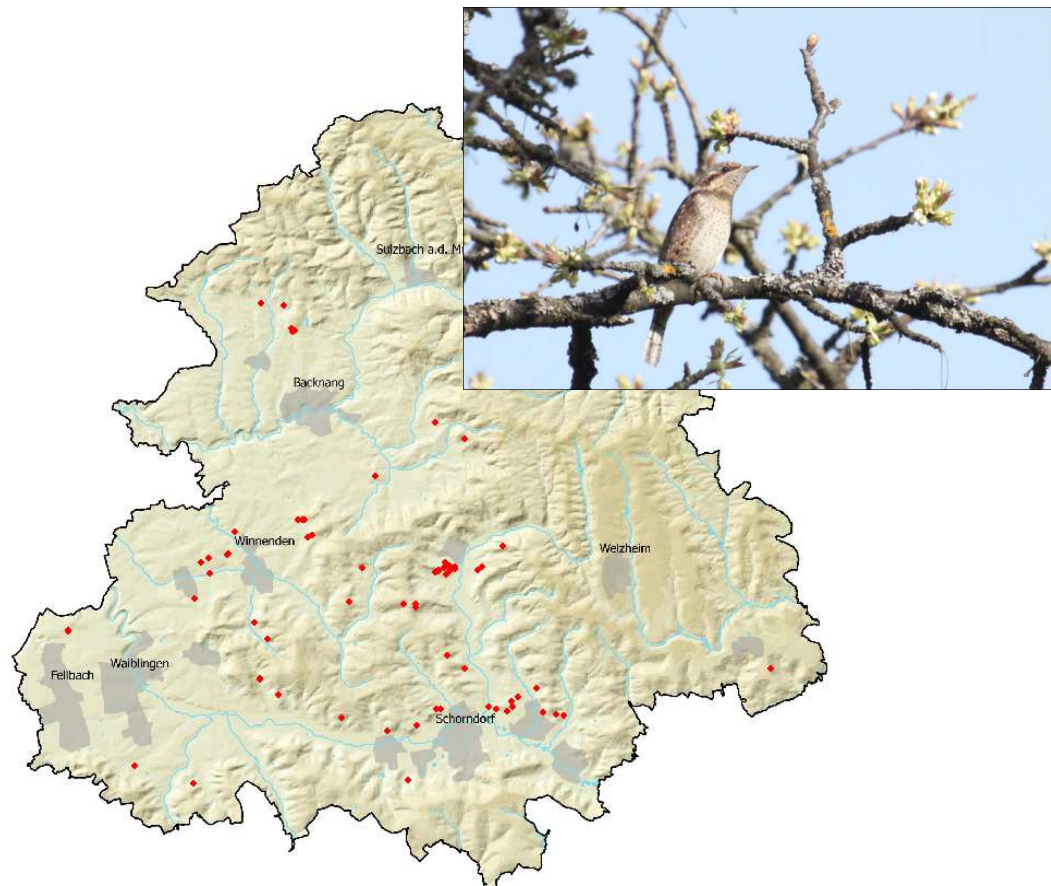
- 2 Ind. 18.4.15 Bretzenacker, WN / BW (A. Hurlebaus)
- 4 Ind. 22.4.15 Urbach, WN / BW (J. Daiss)
- 4 Ind. 30.4.15 Haubersbronn, WN / BW (J. Lenz)
- 10 Ind. 30.4.15 Sachsenweiler, WN / BW (A. McGrath)

Erstbeobachtungen des Mauerseglers <i>Apus apus</i> im Rems-Murr-Kreis für die Jahre 2010-2015						
Jahr	2010	2011	2012	2013	2014	2015
Erstbeobachtung	19.04.	20.04.	11.04.	13.04.	19.04.	18.04.

**Tab.1:** Die Tabelle stellt lediglich die Erstbeobachtungen für das Kreisgebiet dar und keine Brutplatzankünfte.

**Wiedehopf:**

- 1 Ind. 26.04.2015 Kleinaspach, WN / BW (J. Schäufele)

**Wendehals:**

**Abb. 4:** Kartographische Darstellung aller gemeldeten Beobachtungen des Wendehals *Jynx torquilla* aus dem Kreisgebiet Rems-Murr für den Monat April (n = 77 Beob.). Beachten Sie bitte, dass die Darstellung auch Gebietsverortungen enthält. Photo: 1 Ind. Wendehals *Jynx torquilla* auf Singwarte; Datum: 14.04.2015; Ort: Schlechtbach; Photograph/in: M. Traub

**Kleinspecht:**

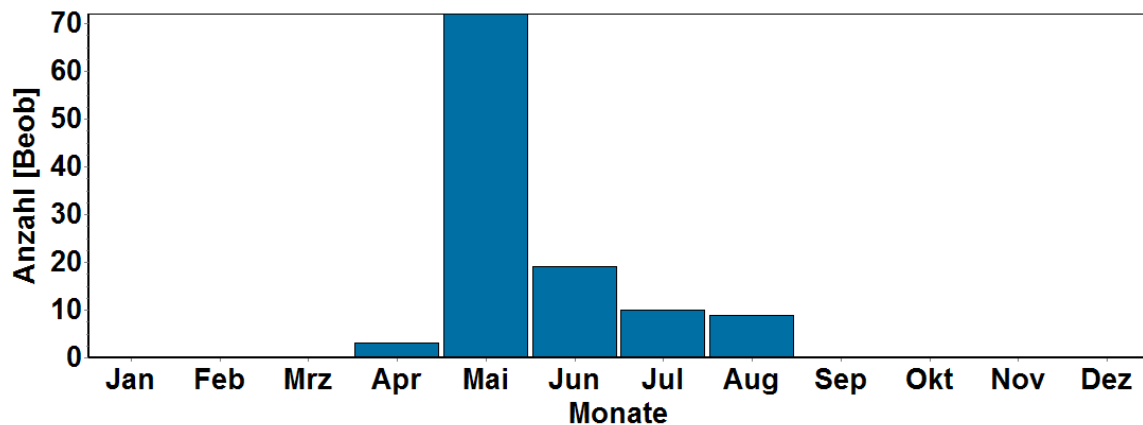
- 1 Ind. 05.4.15 Schorndorf, WN / BW (W. Schnabel)
- 1 06. 07.4.15 Alfdorf, WN / BW (J. Müller)



- 1 Ind. 08.4.15 NSG Morgens. u. Seel., WN / BW (W. Schnabel)
- 1 05. 09.4.15 Urbach, WN / BW (A. Sombrutzki)
- 1 Ind. 10.4.15 Urbach, WN / BW (J. Lenz)
- 1 M 12.4.15 Alfdorf, WN / BW (J. Müller)
- 1 A1. 12.4.15 Schorndorf, WN / BW (S. Natterer)
- 1 Ind. 16.4.15 Hertmannsweiler, WN / BW (H. Schlüter)
- 1 A1. 29.4.15 Wolfsölden, WN / BW (J. Mayer)

**Pirol:**

- 1 A2. 30.4.15 Hegnach, WN / BW (R. Ertel)

**Pirol****Jahreszeitliche Verteilung der Beobachtungen für den Rems-Murr über die Jahre 2000-2015**

**Abb. 5:** Phänologische Darstellung aller gemeldeten Beobachtungen des Pirols *Oriolus oriolus* für das Kreisgebiet Rems-Murr für die Jahre 2000-2015 (n = 113 Beob.). Die aktuelle April-Beobachtung von R. Ertel stellt dabei eine der wenigen an die OAG übermittelten April-Beobachtungen überhaupt dar. Die ehemals verbreitete Art im Kreisgebiet, kommt heute nur noch als regelmäßiger Brutvogel im westlichen Kreisgebiet vor, die historischen Brutplätze im Mittleren Remstal sind z. B. nur noch sporadisch besetzt.

**Saatkrähe:**

- 3 Ind. 03.4.15 Winnenden, WN / BW (H. Schlüter)
- 22 Zug. 03.4.15 Alfdorf, WN / BW (J. Müller)
- 20 Ind. 23.4.15 Oeffingen, WN / BW (M. Grimminger)

**Weidenmeise:**

- 1 M 06.4.15 NSG Leintal, WN / BW (J. Müller)
- 1 M 08.4.15 NSG Leintal, WN / BW (J. Müller)
- 1 M 09.4.15 Alfdorf, WN / BW (J. Müller)
- 3 M 12.4.15 NSG Leintal, WN / BW (J. Müller)
- 1 M 18.4.15 Alfdorf, WN / BW (J. Müller)
- 2 M 26.4.15 Alfdorf, WN / BW (J. Müller)

**Heidelerche:**

- 2 Zug. 03.4.15 Alfdorf, WN / BW (J. Müller)

**Uferschwalbe:**

- 4 Ind. 28.4.15 NSG Morgens. u. Seel., WN / BW (W. Schnabel)

**Waldlaubsänger:**

- 2 Ind. 17.4.15 Sonnenberg, WN / BW (H. Schlüter)
- 1 Ind. 18.4.15 Urbach, WN / BW (J. Daiss)
- 3 Ind. 20.4.15 Winnenden, WN / BW (H. Schlüter)
- 1 Ind. 23.4.15 Alfdorf, WN / BW (J. Müller)
- 1 A2. 24.4.15 Oeffingen, WN / BW (S. Kauer)
- 1 sing. 25.4.15 Pfahlbronn, WN / BW (A. Sombrutzki)
- 1 A1. 25.4.15 Schorndorf, WN / BW (S. Natterer)
- 1 Ind. 26.4.15 Weiler, WN / BW (R. Kimpfner)
- 2 Ind. 26.4.15 Nellmersbach, WN / BW (D. Neumann, W. Weinbrenner, A. u. H. Schlüter)
- 1 Ind. 26.4.15 Adelstetten, WN / BW (J. Müller)
- 1 Ind. 26.4.15 Alfdorf, WN / BW (J. Müller)
- 5 Ind. 26.4.15 Urbach, WN / BW (E. Wehrmann-Daiss, J. Daiss)
- 1 A2. 26.4.15 Röhrach, WN / BW (J. Schäufole)
- 1 A2. 26.4.15 Kieselhof, WN / BW (V. Weiß)
- 4 sing. 27.4.15 Pfahlbronn, WN / BW (A. Sombrutzki)
- 1 A2. 29.4.15 Nassach, WN / BW (J. Stober)
- 1 sing. 30.4.15 Schorndorf, WN / BW (W. Schnabel)
- 2 Ind. 30.4.15 Schorndorf, WN / BW (W. Schwarz)

**Feldschwirl:**

- 1 Ind. 26.4.15 Alfdorf, WN / BW (J. Müller)
- 1 A2. 27.4.15 Oeffingen, WN / BW (M. Grimminger)

**Teichrohrsänger:**

- 2 Ind. 15.4.15 NSG Morgens. u. Seel., WN / BW (W. Schnabel)
- 1 sing. 22.4.15 Urbach, WN / BW (A. Sombrutzki)
- 1 sing. 24.4.15 Plüderhausen, WN / BW (G. Kurz)
- 1 Ind. 27.4.15 NSG Morgens. u. Seel., WN / BW (J. Daiss)
- 1 Ind. 27.4.15 NSG Morgens. u. Seel., WN / BW (J. Daiss)
- 1 Ind.. 28.4.15 NSG Morgens. u. Seel., WN / BW (G. Kurz)
- 1 Ind. 28.4.15 NSG Morgens. u. Seel., WN / BW (W. Schnabel)
- 2 sing. 29.4.15 Plüderhausen, WN / BW (A. Sombrutzki)
- 1 sing. 29.4.15 NSG Morgens. u. Seel., WN / BW (C. Barth)
- 1 Ind. 30.4.15 Schorndorf, WN / BW (G. Kurz)

**Dorngrasmücke:**

- 1 A2. 14.4.15 Waiblingen, WN / BW (J. Schäufole)
- 1 A2. 21.4.15 Fellbach, WN / BW (M. Grimminger)
- 2 A2. 23.4.15 Oeffingen, WN / BW (M. Grimminger)
- 1 A2. 24.4.15 Kleinaspach, WN / BW (J. Stober)
- 1 A2. 24.4.15 Schmidlen, WN / BW (S. Kauer)
- 1 A2. 26.4.15 Zwingelhausen, WN / BW (J. Stober)
- 1 A2. 26.4.15 Karlshof, WN / BW (J. Stober)
- 1 Ind. 27.4.15 Weiler z. Stein, WN / BW (C. Zimmermann, P. Hildenbrand, W. Patrick)
- 1 A1. 28.4.15 Zwingelhausen, WN / BW (J. Stober)
- 1 Ind. 29.4.15 Bürg, WN / BW (H. Schlüter)

**Star****(Nur Beobachtungen mit Status "SP"):**

- 200 SP. 05.4.15 NSG Morgens. u. Seel., WN / BW (G. Kurz)



Abb. 6: 1 dj. Ind. Wasseramsel *Cinclus cinclus* im Jugendkleid; Datum: 15.04.2015; Ort: Weiler z. Stein; Photograph/in: C. Zimmermann

#### **Wasseramsel:**

- 1 Ind. 11.4.15 Kleinhegnach, WN / BW (M. Grimminger)
- 1 Ind. 15.4.15 Burgstetten, WN / BW (K. Dahl)
- 1 Ind. 23.4.15 Backnang, WN / BW (A. McGrath)
- 1 Ind. 25.4.15 Lorch, AA / BW (A. Sombrutzki)
- 1 Ind. 25.4.15 Leutenbach, WN / BW (H. Schlüter)
- 2 Ind. 25.4.15 Backnang, WN / BW (K. Dahl)
- 1 Ind. 27.4.15 Weiler z. Stein, WN / BW (C. Zimmermann, P. Hildenbrand, W. Patrick)

#### **Trauerschnäpper:**

- 1 M 18.4.15 Alfdorf, WN / BW (J. Müller)
- 1 A2. 21.4.15 Rietenau, WN / BW (J. Schäufele)
- 1 M 22.4.15 Leutenbach, WN / BW (H. Schlüter)
- 1 M 23.4.15 Alfdorf, WN / BW (J. Müller)
- 1 A2. 24.4.15 Rietenau, WN / BW (J. Schäufele)
- 1 Ind. 29.4.15 Bretzenacker, WN / BW (H. Schlüter)

#### **Braunkehlchen:**

- 1 Ind. 11.4.15 Zwingelhausen, WN / BW (J. Stober)
- 1 Ind. 14.4.15 Großaspach, WN / BW (M. Treiber)
- 1 Ind. 18.4.15 Nellmersbach, WN / BW (A. Sombrutzki)
- 3 M 18.4.15 Alfdorf, WN / BW (J. Müller)
- 2 M 2 W 21.4.15 Langenberg, WN / BW (A. Sombrutzki)
- 3 Ind. 21.4.15 Nellmersbach, WN / BW (H. Schlüter)
- 3 Ind. 21.4.15 Kirchberg a. d. Murr, WN / BW (J. Schäufele)
- 1 M 1 W 22.4.15 Hinterbüchelberg, WN / BW (A. Sombrutzki)
- 1 Ind. 23.4.15 Manholz, WN / BW (A. Sombrutzki)
- 2 Ind. 23.4.15 Höldis, WN / BW (A. Sombrutzki)
- 3 Ind. 23.4.15 Eberhardsweiler, WN / BW (A. Sombrutzki)
- 17 Ind. 23.4.15 Alfdorf, WN / BW (J. Müller)
- 1 Ind. 23.4.15 Oeffingen, WN / BW (M. Grimminger)
- 2 Ind. 24.4.15 Manholz, WN / BW (A. Sombrutzki)

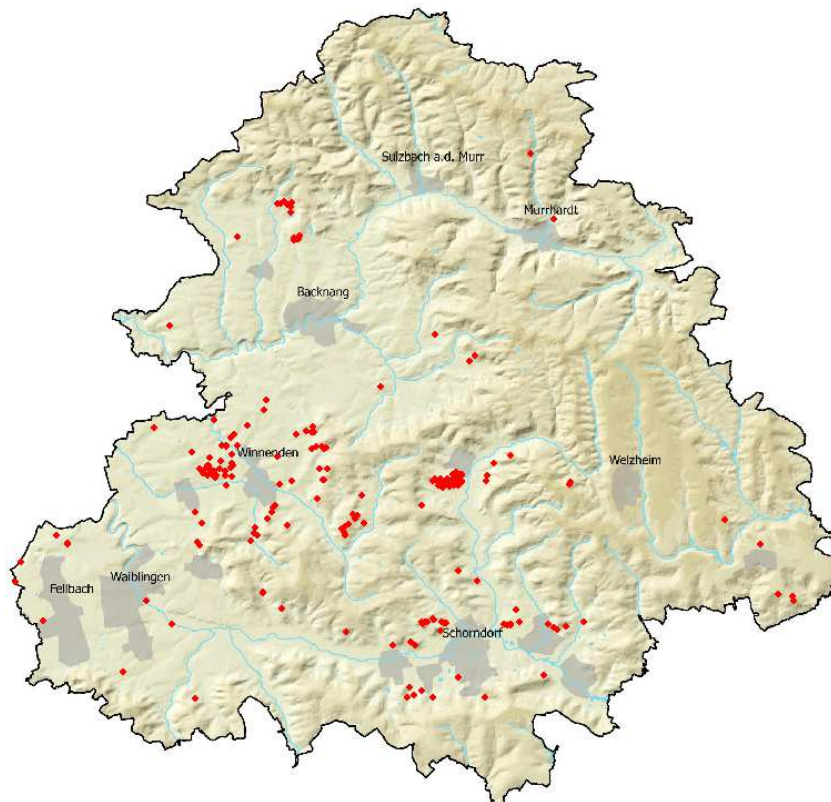
- 2 M 24.4.15 Michelau, WN / BW (M. Traub)
- 2 M 1 W 26.4.15 Enderbach, WN / BW (J. Müller)
- 6 Ind. 26.4.15 Alfdorf, WN / BW (J. Müller)
- 3 Ind. 26.4.15 Karlshof, WN / BW (J. Stober)
- 1 Ind. 27.4.15 Kirchberg a. d. Murr, WN / BW (S. Riedel)

**Schwarzkehlchen:**

- 1 M 02.4.15 Alfdorf, WN / BW (J. Müller)

**Nachtigall:**

- 1 Ind. 13.4.15 Winnenden, WN / BW ( W. Reimund)
- 1 Ind. 18.4.15 Winnenden, WN / BW (H. Schlüter)
- 1 Ind. 22.4.15 Winnenden, WN / BW (H. Schlüter)
- 1 Ind. 23.4.15 Schlechtbach, WN / BW (M. Traub)

**Gartenrotschwanz:**

**Abb. 7:** Kartographische Darstellung aller gemeldeten Beobachtungen des Gartenrotschwanzes *Phoenicurus phoenicurus* aus dem Kreisgebiet Rems-Murr für den Monat April (n = 237 Beob.). Beachten Sie bitte, dass die Darstellung auch Gebietsverortungen enthält.

**Steinschmätzer:**

- 2 Ind. 08.4.15 NSG Leintal, WN / BW (J. Müller)
- 1 M 09.4.15 Alfdorf, WN / BW (J. Müller)
- 1 M 11.4.15 Alfdorf, WN / BW (J. Müller)
- 1 M 12.4.15 Enderbach, WN / BW (J. Müller)
- 3 M 3 W 12.4.15 Alfdorf, WN / BW (J. Müller)
- 1 M 18.4.15 Alfdorf, WN / BW (J. Müller)
- 3 Ind. 18.4.15 Alfdorf, WN / BW (J. Müller)

- 1 W 21.4.15 Nellmersbach, WN / BW (H. Schlüter)
- 2 M 2 W 23.4.15 Eberhardsweiler, WN / BW (A. Sombrutzki)
- 2 Ind. 24.4.15 Burgholz, WN / BW (A. Sombrutzki)
- 1 Ind. 24.4.15 Hertmannsweiler, WN / BW (H. Schlüter)
- 1 M 25.4.15 Alfdorf, WN / BW (J. Müller)
- 1 M 26.4.15 Alfdorf, WN / BW (J. Müller)
- 5 M 3 W 26.4.15 Enderbach, WN / BW (J. Müller)
- 5 M 26.4.15 Alfdorf, WN / BW (J. Müller)



**Abb. 8:** 1.0 ad. Ind. Steinschmätzer *Oenanthe oenanthe*; Datum: 26.04.2015; Ort: Enderbach; Photograph/in: J. Müller

#### **Brachpieper:**

- 2 Ind. 18.4.15 Schorndorf, WN / BW (W. Schnabel)
- 1 Ind. 21.4.15 Langenberg, WN / BW (A. Sombrutzki)

#### **Baumpieper:**

- 2 Zug. 12.4.15 Urbach, WN / BW (E. Wehrmann-Daiss, J. Daiss, J. Lenz)
- 2 Ind. 21.4.15 Schlechtbach, WN / BW (J. Lenz)
- 1 Ind. 21.4.15 Langenberg, WN / BW (A. Sombrutzki)
- 3 Zug. 23.4.15 Alfdorf, WN / BW (J. Müller)
- 2 Zug. 25.4.15 Alfdorf, WN / BW (J. Müller)
- 1 Ind. 26.4.15 Nellmersbach, WN / BW (D. Neumann, W. Weinbrenner, A. u. H. Schlüter)
- 1 Zug. 26.4.15 Alfdorf, WN / BW (J. Müller)
- 2 Zug. 30.4.15 Alfdorf, WN / BW (J. Müller)

#### **Wiesenpieper:**

- 1 Ind. 03.4.15 Karlshof, WN / BW (J. Stober)
- 6 Zug. 05.4.15 Urbach, WN / BW (J. Lenz)
- 11 Zug. 06.4.15 Schorndorf, WN / BW (J. Lenz)
- 40 Ind. 06.4.15 Urbach, WN / BW (J. Lenz)
- 4 Zug. 06.4.15 NSG Leintal, WN / BW (J. Müller)
- 10 Ind. 06.4.15 Urbach, WN / BW (J. Daiss)
- 4 Ind. 08.4.15 NSG Morgens. u. Seel., WN / BW (W. Schnabel)
- 4 Ind. 08.4.15 Enderbach, WN / BW (J. Müller)

14 Zug. 09.4.15 Strümpfelbach, WN / BW (R. Kimpfler)  
10 Ind. 09.4.15 Nellmersbach, WN / BW (H. Schlüter)  
8 Zug. 11.4.15 Enderbach, WN / BW (J. Müller)  
1 Ind. 11.4.15 Karlshof, WN / BW (J. Stober)  
2 Ind. 11.4.15 Zwingelhausen, WN / BW (J. Stober)  
1 Ind. 11.4.15 Waiblingen, WN / BW (M. Grimminger)  
1 Zug. 12.4.15 Urbach, WN / BW (E. Wehrmann-Daiss, J. Daiss, J. Lenz)  
4 Zug. 12.4.15 Alfdorf, WN / BW (J. Müller)  
1 Ind. 14.4.15 Hertmannsweiler, WN / BW (H. Schlüter)  
1 Ind. 21.4.15 Schlechtbach, WN / BW (J. Lenz)  
4 Ind. 21.4.15 Nellmersbach, WN / BW (H. Schlüter)  
2 Ind. 23.4.15 Winnenden, WN / BW (H. Schlüter)  
1 Zug. 26.4.15 Alfdorf, WN / BW (J. Müller)

**Bergpieper:**

1 M 03.4.15 NSG Leintal, WN / BW (J. Müller)  
1 M 03.4.15 Alfdorf, WN / BW (J. Müller)  
6 Ind. 05.4.15 NSG Leintal, WN / BW (J. Müller)  
5 Ind. 06.4.15 NSG Leintal, WN / BW (J. Müller)  
1 M 06.4.15 Alfdorf, WN / BW (J. Müller)  
1 Ind. 07.4.15 Alfdorf, WN / BW (J. Müller)  
2 Ind. 07.4.15 NSG Leintal, WN / BW (J. Müller)  
3 Ind. 08.4.15 NSG Leintal, WN / BW (J. Müller)  
2 Ind. 09.4.15 Alfdorf, WN / BW (J. Müller)  
1 Ind. 11.4.15 Alfdorf, WN / BW (J. Müller)  
1 Ind. 12.4.15 Winnenden, WN / BW (H. Schlüter)  
2 Ind. 12.4.15 Enderbach, WN / BW (J. Müller)  
1 M 12.4.15 Alfdorf, WN / BW (J. Müller)  
1 Zug. 12.4.15 Alfdorf, WN / BW (J. Müller)  
1 Ind. 23.4.15 Urbach, WN / BW (J. Daiss)

**Schafstelze:**

4 Ind. 06.4.15 NSG Morgens. u. Seel., WN / BW (W. Schnabel)  
2 Ind. 08.4.15 NSG Morgens. u. Seel., WN / BW (W. Schnabel)  
1 Ind. 11.4.15 Nellmersbach, WN / BW (H. Schlüter)  
3 Zug. 12.4.15 Urbach, WN / BW (E. Wehrmann-Daiss, J. Daiss, J. Lenz)  
2 M 12.4.15 Enderbach, WN / BW (J. Müller)  
2 Ind. 21.4.15 Eberhardsweiler, WN / BW (A. Sombrutzki)  
4 Ind. 21.4.15 Nellmersbach, WN / BW (H. Schlüter)  
2 Zug. 22.4.15 Alfdorf, WN / BW (J. Müller)  
2 Ind. 23.4.15 Pfahlbronn, WN / BW (A. Sombrutzki)  
1 Zug. 23.4.15 Pfahlbronn, WN / BW (A. Sombrutzki)  
4 Ind. 23.4.15 Höldis, WN / BW (A. Sombrutzki)  
1 Zug. 23.4.15 Alfdorf, WN / BW (J. Müller)  
1 M 1 W 23.4.15 Buhlbronn, WN / BW (R. Mertens)  
14 Ind. 23.4.15 Oeffingen, WN / BW (M. Grimminger)  
4 Ind. 25.4.15 Gollenhof, WN / BW (H. Schlüter)  
1 Zug. 25.4.15 Alfdorf, WN / BW (J. Müller)  
2 M 26.4.15 Enderbach, WN / BW (J. Müller)  
1 M 29.4.15 Schlechtbach, WN / BW (M. Traub)  
1 Zug. 30.4.15 Urbach, WN / BW (J. Lenz)

**Thunbergschafstelze:**

4 M 25.4.15 Enderbach, WN / BW (J. Müller)

**Bergfink:**

10 Zug. 03.4.15 Alfdorf, WN / BW (J. Müller)

8 Zug. 05.4.15 Urbach, WN / BW (J. Lenz)

1 Zug. 06.4.15 NSG Leintal, WN / BW (J. Müller)

51 Zug. 07.4.15 Alfdorf, WN / BW (J. Müller)

22 Zug. 09.4.15 Alfdorf, WN / BW (J. Müller)

**Fichtenkreuzschnabel:**

4 Ind. 03.4.15 Alfdorf, WN / BW (J. Müller)

1 Ind. 22.4.15 Hinterbüchelberg, WN / BW (A. Sombrutzki)

1 Ind. 22.4.15 Liemersbach, WN / BW (A. Sombrutzki)

**Erlenzeisig:**

5 Zug. 06.4.15 Wellingshof, WN / BW (J. Lenz)

18 Zug. 09.4.15 Alfdorf, WN / BW (J. Müller)

4 Ind. 26.4.15 Alfdorf, WN / BW (J. Müller)

**Ortolan:**

1 M 1 W 22.4.15 Winnenden, WN / BW (H. Schlüter)

1 M 23.4.15 Alfdorf, WN / BW (J. Müller)

**Rohrhammer:**

1 W 03.4.15 Schorndorf, WN / BW (W. Schnabel)

2 B3. 03.4.15 Karlshof, WN / BW (J. Stober)

2 Ind. 05.4.15 NSG Leintal, WN / BW (J. Müller)

2 Ind. 06.4.15 NSG Leintal, WN / BW (J. Müller)

1 Ind. 08.4.15 NSG Leintal, WN / BW (J. Müller)

1 Ind. 09.4.15 Nellmersbach, WN / BW (H. Schlüter)

1 M 11.4.15 Hertmannsweiler, WN / BW (H. Schlüter)

1 Ind. 11.4.15 Alfdorf, WN / BW (J. Müller)

1 A1. 11.4.15 Karlshof, WN / BW (J. Stober)

1 Ind. 22.4.15 Urbach, WN / BW (A. Sombrutzki)

3 B3. 26.4.15 Karlshof, WN / BW (J. Stober)

**Abkürzungsverzeichnis:****Ind - Individuen**

ad - adult  
dj - diesjährig  
Juv - Juvenil  
pul - pullus  
imm - immatur  
Tod - Todfund  
Ei - Eier  
BP - Bruten  
SP - Schlafplatz  
RF - Ringfund  
Zug - ziehend  
Hch - Hochrechnung  
K1 - erstes Kalenderjahr  
K2 - zweites Kalenderjahr

30 - mögliches Brüten  
01 - Brutzeitbeobachtung  
02 - Brutzeitbeobachtung in Brutb  
03 - singendes Männchen  
40 - wahrscheinliches Brüten  
04 - Paar im Brut-Biotop beobacht  
05 - Revierverhalten  
06 - Balzverhalten  
07 - Altvogel sucht Nestplatz  
08 - Warn- u. Angstrufe Altvögel  
09 - Brutfleck  
10 - Nistmaterial tragend  
50 - sicheres Brüten  
11 - Verleitverhalten  
12 - benutztes Nest

13 - ausgeflogenen Junge  
14 - Altvogel am Nistplatz  
15 - Altvogel mit Kotsack  
16 - Altvogel mit Futter  
17 - Eierschalen  
18 - brütender Altvogel  
19 - Nest mit Eier

\* = Meldepflichtige Art baden-württembergweit.

\* = Meldepflichtige Art deutschlandweit.

**Blaue Schrift** = Nachmeldung (Beobachtung stammt nicht aus dem aktuellen Rundbrief-Zeitraum).

**Orangene Schrift** = Höchstwahrscheinlich Gefangenschaftsflüchtling.

### Verhaltensbiologische Beobachtungen:

*In dieser Rubrik können interessante Beobachtungen zum Nahrungserwerb, zur Brutbiologie usw. veröffentlicht werden.*

-.  
\_\_\_\_\_

### Ringfunde und -ablesungen aus dem Kreisgebiet:

*In dieser Rubrik werden interessante Beringungsergebnisse, die das Kreisgebiet betreffen veröffentlicht.*

-.  
\_\_\_\_\_

### Beobachtungshinweis für den Monat Mai:

**Nachtreier** *Nycticorax nycticorax*:

Für gewöhnlich Langstreckenzieher. Brutvogel unter anderem von Weichholzauen. Baut Nester in von Wasser umgebenen Büschen und Bäumen. Erfassung hauptsächlich von bekannten Brutstandorten oder Kontrolle von potenziellen Lebensräumen. Nach temporären Brutansiedlungen im Bereich Waiblingen, sind weitere oder gar dauerhafte Bruten in potenziellen Lebensräumen an Murr und Rems im Kreisgebiet nicht auszuschließen. Wir bitten Sie daher uns jede Brutzeitbeobachtung dieser Art zu melden.

\_\_\_\_\_

### Bekanntgaben:

*In dieser Rubrik werden Aufrufe und Bekanntgaben von OGBW, DDA, DO-G usw. mit Bezug zum Landkreis Rems-Murr bekannt gegeben.*

-.  
\_\_\_\_\_

### OAG-Intern:

*Diese Rubrik steht den OAG-Mitgliedern zur Kommunikation innerhalb der Arbeitsgemeinschaft zur Verfügung.*

-.  
\_\_\_\_\_



**Literatur:**

-

**Abbildungsverzeichnis Rundbrief Nr. 61:**

- Titelphoto:** Zaunkönig *Troglodytes troglodytes*; Datum: 09.04.2015; Ort: Sachsenweiler; Photograph/in: K. Heilig. Seite 1.  
**Abb. 1:** Knäckente *Anas querquedula*; Datum: 08.04.2015; Ort: Oberschöntal; Photograph/in: K. Dahl. Seite 3.  
**Abb. 2:** Kartographische Darstellung der Beobachtungen des Gänsesägers *Mergus merganser*; Photo: Gänsesäger *Mergus merganser*; Datum: 08.04.2015; Ort: Backnang; Photograph/in: K. Dahl. Seite 4.  
**Abb. 3:** Ringeltauben *Columba palumbus*; Datum: 07.04.2015; Ort: Alfdorf; Photograph/in: J. Müller. Seite 6.  
**Abb. 4:** Kartographische Darstellung der Beobachtungen des Wendehals *Jynx torquilla*. Photo: Wendehals *Jynx torquilla*; Datum: 14.04.2015; Ort: Schlechtbach; Photograph/in: M. Traub. Seite 8.  
**Abb. 5:** Phänologische Darstellung der Beobachtungen des Pirols *Oriolus oriolus*. Seite 9.  
**Abb. 6:** Wasseramsel *Cinclus cinclus*; Datum: 15.04.2015; Ort: Weiler z. Stein; Photograph/in: C. Zimmermann. Seite 11.  
**Abb. 7:** Kartographische Darstellung der Beobachtungen des Gartenrotschwanzes *Phoenicurus phoenicurus*. Seite 12.  
**Abb. 8:** Steinschmätzer *Oenanthe oenanthe*; Datum: 26.04.2015; Ort: Enderbach; Photograph/in: J. Müller. Seite 13.
- Tab.1:** Tabelle der Erstbeobachtungen des Mauerseglers *Apus apus*. Seite 6.

**Hinweise zur Veröffentlichung von Beobachtungsdaten im Rundbrief der OAG Rems-Murr-Kreis:****Beobachtungen:**

Jegliche ornithologische Beobachtungen aus dem Kreisgebiet Rems-Murr können dem OGBW- und ornitho.de-Regionalkoordinatoren Julian Lenz ([oag.rems.murr.kreis@googlemail.com](mailto:oag.rems.murr.kreis@googlemail.com)) unter Angabe von Datum, Ort, Uhrzeit, Anzahl, Artname, Verhaltensweise und wenn möglich, mit Alters- und Geschlechtsbestimmung zum Monatsende eines jeden Monats gemeldet werden. Hierfür sollte, wenn möglich, dass kostenlos von Herrn Heine zur Verfügung gestellte und auch von den OGBW-Mitgliedern landesweit benutzte avifaunistische Erfassungsprogramm MiniAvi benutzt werden. Dieses Programm kann unter [www.miniavi.de](http://www.miniavi.de) unentgeltlich heruntergeladen werden. Sollten Sie Ihre Beobachtungsdaten in einer der zwei naturkundlichen Internetsammeldatenbanken [www.ornitho.de](http://www.ornitho.de) oder [www.naturgucker.de](http://www.naturgucker.de) archivieren, können Sie uns auch Ihre Daten per **Exportdatei (.txt-Datei bzw. csv.-Datei)** des jeweiligen Systems überstellen. Alle von den Regionalkoordinatoren auf Plausibilität kontrollierten Beobachtungsdaten werden zur weiteren Auswertung an die Dokumentationsstelle für die Avifauna Baden-Württemberg der OGBW weitergereicht. Dabei gehören grundsätzlich die erhobenen Daten dem Datenerheber. Sensible avifaunistische Daten können hierbei sowohl bei der OAG Rems-Murr-Kreis als auch bei der OGBW bzgl. einer Veröffentlichung gesperrt werden. Beobachter, die Ihre Beobachtungen nicht elektronisch archivieren, oder dies nicht wünschen, können auch weiterhin Ihre erfassten Beobachtungen mit Hilfe der offiziellen Beobachtungskarten an die Dokumentationsstelle für die Avifauna Baden-Württemberg (Jochen Hölzinger; Wasenstraße 7/1; D-71686 Remseck) melden oder dem für Ihren Landkreis zuständigen OGBW-Regionalkoordinator zur digitalen Archivierung und Weiterleitung an die Dokumentationsstelle überstellen. Unter <http://ogbw.de/datenerfassung.html> finden Sie eine aktuelle Liste mit den Zuständigkeitsbereichen der OGBW-Regionalkoordinatoren. Bei Beobachtung bundesweit und landesweit meldepflichtiger Arten, wird um die Erstellung eines Beobachtungsprotokolls mit Photo und/oder Skizze gebeten. Senden Sie, zur Anerkennung Ihrer Beobachtung, bitte dieses Protokoll an die Avifaunistischen Kommission Baden-Württemberg (AKBW). Die AKBW prüft und kennt Ihre Beobachtung an und leitet wenn nötig die Protokolle bundesweit meldepflichtiger Arten an die zuständige Deutsche Avifaunistische Kommission (DAK) weiter. Die meldepflichtigen Arten deutschlandweit, können Sie der DAK-Liste unter <http://www.dda-web.de/index.php?cat=monitoring&subcat=dak&subsubcat=meldelisten> entnehmen und die meldepflichtigen Arten baden-württembergweit der AKBW-Liste unter [www.ogbw.de/meldepflichtig.html](http://www.ogbw.de/meldepflichtig.html).

**Photos:**

Die OAG Rems-Murr ist stets an kostenlos für den Rundbrief zur Verfügung gestellten ornithologischen Photos aus dem Kreisgebiet interessiert. Photographien sollten mit Datum, Ort, Uhrzeit und Name des Photographen im

Dateinamen beim Herausgeber ([oag.rems.murr.kreis@googlemail.com](mailto:oag.rems.murr.kreis@googlemail.com)) eingereicht werden. Im Falle einer Veröffentlichung und Archivierung durch die OAG bleiben alle Urheberrechte beim Fotografen.

### Herausgeber des Rundbriefs:

**Julian Lenz**  
(OGBW-Regionalkoordinator Rems-Murr-Kreis)  
Konnenbergstraße 12  
73614 Schorndorf  
Tel.: 07181 / 2022077  
E-Mail: [oag.rems.murr.kreis@googlemail.com](mailto:oag.rems.murr.kreis@googlemail.com)

Für Fragen und Anregungen können Sie gerne Kontakt aufnehmen.



#### **OAG-Logo:**

Das Logo stellt einen männlichen **Gartenrotschwanz** *Phoenicurus phoenicurus* im Prachtkleid dar. Diese Charakterart, der im Kreisgebiet weitverbreiteten Streuobstwiesen, wurde von C. Wilkens für die OAG-Rems-Murr-Kreis gezeichnet und digitalisiert.

### **Bezug:**

Der Rundbrief kann beim Herausgeber angefordert werden. Die Verteilung erfolgt jeden Monat kostenlos per E-Mail. Wenn Sie keine weiteren Rundbriefe wünschen, senden Sie bitte eine E-Mail zurück an den Absender mit einer entsprechenden Anmerkung.

Ältere Ausgaben können sowohl beim Herausgeber angefordert werden, wie auch über den Internetauftritt <http://www.ogbw.de/oagremsmurr.html> der Arbeitsgemeinschaft heruntergeladen werden.

---

### **Anmerkung zur OAG Rems-Murr-Kreis:**



Die OAG Rems-Murr-Kreis ist ein loser Zusammenschluss von ornithologisch interessierten Beobachtern innerhalb der Ornithologischen Gesellschaft Baden-Württemberg (OGBW). Sie steht jedem engagierten Vogelbeobachter mit Interesse an der Vogelwelt des Landkreises Rems-Murr offen. Sie versucht, mit eigenen wissenschaftlichen Untersuchungen und der Beteiligung an landes- und bundesweiten Monitoringprogrammen, einen Beitrag zur Erforschung und zum Erhalt der Vogelwelt im Rems-Murr-Kreis zu leisten.

### **Ansprechpartner OAG Rems-Murr-Kreis:**

**Julian Lenz**  
Konnenbergstraße 12  
73614 Schorndorf  
Tel.: 07181 / 2022077.  
E-Mail: [oag.rems.murr.kreis@googlemail.com](mailto:oag.rems.murr.kreis@googlemail.com)

Weitere Informationen zur OAG Rems-Murr-Kreis können Sie dem Internetauftritt der Arbeitsgemeinschaft unter <http://www.ogbw.de/oagremsmurr.html> entnehmen. Aktuelle Informationen zu Aktivitäten der OAG finden Sie unter <http://de.groups.yahoo.com/group/OAG-Rems-Murr/> im Infoverteiler der Arbeitsgemeinschaft.

Erstellt in Kooperation mit:



Dachverband Deutscher Avifaunisten  
[www.dda-web.de](http://www.dda-web.de)



Ornithologische Gesellschaft Baden-Württemberg  
[www.ogbw.de](http://www.ogbw.de)



NABU-Kreisverband Rems-Murr e. V.  
[www.nabu-rem-s-murr.de](http://www.nabu-rem-s-murr.de)