



# **Vogelkundlicher Rundbrief Nordbaden und angrenzende Gebiete (Nr. 043 - Juli bis September 2011)**

[www.avifauna-nordbaden.de](http://www.avifauna-nordbaden.de)

Die Rundbriefe dienen ausschließlich Ihrer persönlichen Information. Sie stellen keine Veröffentlichung dar und sind somit auch nicht zitierbar.  
Die Verteilung erfolgt in regelmäßigen Abständen kostenlos per Email. Sie können den Rundbrief abonnieren und abbestellen unter [www.avifauna-nordbaden.de/rundbrief.htm](http://www.avifauna-nordbaden.de/rundbrief.htm)

## **Vorwort zur dreiundvierzigsten Ausgabe:**

Liebe Vogelfreunde,

häufig wird unter Avifaunisten die Frage diskutiert, ob man die Beobachtungsorte bzw. Brutplätze seltener Vogelarten bekannt geben soll, oder nicht, eine Frage, die sich nicht leicht und schon gar nicht pauschal beantworten lässt. Es gibt Argumente, die dagegen und dafür sprechen:

Die Bekanntgabe von Brutstandorten kann z.B. bei Wanderfalken (u.a.) die gezielte Ei- und Vogelwilderei erleichtern. Noch häufiger ist die Störungen der Vögel durch Fotografen und Beobachtungstouristen, dies besonders bei attraktiven Arten (Bienenfresser, Schwarzstorch u.a.) oder bei seltenen Arten, die noch auf vielen persönlichen Beobachtungslisten fehlen (Trie!...)

Andererseits kann die Bekanntgabe von Brut- oder Beobachtungsstandorten auch die Bedeutung und Schutzwürdigkeit der entsprechenden Lebensräume ins Bewusstsein der Bevölkerung und Behörden rücken und gegebenenfalls deren (unbeabsichtigte oder in Kauf genommene) Vernichtung verhindern oder erschweren.

Diese Aspekte werden in den kommenden Jahren an Bedeutung gewinnen, auch wenn es etwa darum geht, besonders sensible Standorte vor dem zu erwartenden Ausbau von Windkraftanlagen und Hochspannungstrassen zu bewahren. Im Zuge der Abkehr von der Kernenergie sind die Vorschriften bereits gelockert worden. Windräder dürfen höher und in geringerem Abstand von Schutzgebieten erstellt werden. Auch an bisher bereits fragwürdigen Standorten (z.B. in der Nähe des ornithologisch besonders wertvollen NSG Lappen bei Walldürn) soll die Zahl der existierenden 3 WKAs erhöht werden. Es ist deshalb besonders wichtig, die Brutvorkommen von Rotmilanen (mit die häufigsten Opfer von WKAs), Schwarzstörchen, Waldschnepfen und anderen besonders betroffenen Vogelarten genau zu erfassen und auch in die Diskussion über die Standorte mit einzubringen.

Nicht nur Windräder bergen Risiken, sondern auch Hochspannungsleitungen stellen eine Gefahr für Großvögel dar. Die in den Wintermonaten entlang des Rheins vorkommenden Tundrasaatgänse und Blässgänse meiden z.B. Gebiete, in denen zwischen Schlaf- und möglichen Futterplätzen Hochspannungstrassen verlaufen. Wichtige für die Gesamtpopulation bedeutende Standorte müssen also bekannt sein.

Ich möchte dafür appellieren, dass wir beim Vogel- und Naturschutz nicht dem Beispiel mancher Interessenverbände folgen, die mit falschen (überhöhten) Zahlen agieren um z.B. für die Bejagung von Kormoranen Stimmung zu machen oder die Vertreibung oder gar Bejagung von Wildgänsen zu rechtfertigen. Wir sollten uns weiterhin dafür einsetzen, dass Diskussionen auf der Grundlage wissenschaftlicher Erkenntnisse und wahrer Zahlen stattfinden. Die Gesellschaft muss entscheiden, ob wir nachfolgenden Generationen nicht nur gigantische Schuldenberge, ausgeräumte Weltmeere und abgeholzte Urwälder hinterlassen, sondern uns wenigstens bemühen das Naturerbe in unserem

Umfeld zu bewahren, auch wenn dies manchmal bedeutet, den unbequemen und teureren Weg zu wählen.

Ich plädiere also dafür, Bestandszahlen nicht und Beobachtungen, Brutvorkommen nur dann geheim zu halten, wenn ein Schaden für die betroffenen Tiere (und Pflanzen) absehbar und anzunehmen ist.

Wir sollten uns alle in Selbstbeschränkung üben und dem Schutz der Natur immer Priorität einräumen, auch wenn das bedeutet, bewusst auf die eine oder andere Ergänzung unserer persönlichen Beobachtungsliste oder auf das vielleicht noch spektakulärere Bild zu verzichten.

Viele Grüße aus Heidelberg  
Armin Konrad

*„...Nicht bei allen in D herumfliegenden Rosapelikanen handelt es sich um "Quax", aber einige sind tatsächlich Bruchpiloten...*

*Der von mir am 22.10. über Ludwigshafen durchziehend beobachtete Rosapelikan wurde später am selben Tag bei Schwegenheim (Nähe Speyer) unter einer Windkraftanlage tot aufgefunden.*

*Er trug einen roten Farbring "CUS" und stammt aus dem Zoo in Amsterdam/NL, dort ist er am 30.7. diesen Jahres entflohen. Danach hielt er sich in Sassenheim/NL auf, wo er am 19.10. nach NE abziehend beobachtet wurde. Am 21.10. hat der Vogel dann offensichtlich eine Show-Einlage auf der A5 bei Darmstadt eingelegt (<http://www.bild.de/news/leserreporter/1414-tiergeschichten/pelikan-auf-der-autobahn-20622058.bild.html>), bevor er am 22.10. über Ludwigshafen nach Schwegenheim in die WKA geflogen ist...*

Julia Bayer (25.10.2011 – Club300.de)

**Für alle Abbildungen liegt das Copyright © bei den Bildautoren!**



*Sanderling, 28.08.2011, Bretagne (F) © Steffen Tillmanns*

## Beobachtungen im Sommer 2011:

Einige Besonderheiten des Monats:

**Zwergdommel, Nachtreiher-Brutverdacht (!), Seidenreiher, Silberreiher, Purpurreiher, Schwarzstorch, Löffler, Wespenbussard, Wiesenweihe, Baumfalke, Rebhuhn, Wachtel, Kranich, Ziegenmelker, Bienenfresser, Wiedehopf, Wendehals, Haubenlerche, Heidelerche, Wiesenpieper, Blaukehlchen, Braunkehlchen, Schwarzkehlchen, Steinschmätzer, Gelbspötter, Grauammer.**

### Zwergtaucher:

6 Ind. tauchend 01.7.11 Wagbachniederung\_SO, KA (H. Bott)  
4 Ind. 02.7.11 Roxheim (Altrh.-Silbersee), RP (M. Wink)  
1 BP. mit 5 Juv. halbgroß 15.7.11 Niederstetten (Dunkenrod), TBB (R. Dehner, J. Dehner)  
8 Ind. 16.7.11 Wagbachniederung\_SO, KA (M. Wink)  
1 BP. mit 5 Juv. 19.7.11 Niederstetten (Dunkenrod), TBB (J. Dehner)  
1 Ind. 22.8.11 Sandhausen\_S, HD (B. Steiner)  
4 Ind. 04.9.11 Wagbachniederung,KA (H. Bott)  
2 Ind. 11.9.11 Wagbachniederung,KA (H. u. S. Bott, G. u. R. Harris)  
1 Ind. 14.9.11 Aalkistensee, PF (C.Schmidt, S.Schumacher, W.Schmidt, B.Schmidt)

### Haubentaucher:

6 Ind. schwimmend 01.7.11 Wagbachniederung\_SO, KA (H. Bott)  
15 Ind. 02.7.11 Roxheim (Altrh.-Silbersee), RP (M. Wink)  
12 Ind. 10.7.11 Lampertheim (Altrhein\_S), HP (M. Wink)  
20 Ind. 16.7.11 Wagbachniederung, KA (M. Wink)  
2 Ind. 27.7.11 Aalkistensee, PF (C.Schmidt, R.Gramlich)  
12 Ind. 28.7.11 Neuhofen\_O, RP (T. Dolich)  
3 Ind. 3x adulte 03.9.11 Neuhofen\_SW, RP (T. Dolich)  
7 Ind. 04.9.11 Wagbachniederung,KA (H. Bott)  
2 Ind. 17.9.11 Wolfgangsee bei Neuhofen (RP) (T. Dolich)  
3 Ind. 17.9.11 Neuhofen\_SW, RP (T. Dolich)  
2 Ind. 25.9.11 Neuhofen (Altrhein), RP (T. Dolich)

### Schwarzhalstaucher:

1 Ind. tauchend 01.7.11 Wagbachniederung\_SO, KA (H. Bott)  
1 Ind. 16.7.11 Wagbachniederung\_SO, KA (M. Wink)

### Kormoran:

30 Ind. 01.7.11 Wagbachniederung\_SO, KA (H. Bott)  
2 Ind. 02.7.11 Neuoffsteiner Klärteiche, DÜW (M. Wink)  
2 Ind. 03.7.11 Neckarhausen, HD (M. Braun)  
1 Ind. 03.7.11 Dielheim-Unterrhof, HD (G.Krewing)  
1 Ind. 04.7.11 Sinsheim-Reihen\_O, HD (M.Hummel)  
2 Ind. 07.7.11 MA-Oststadt-Wohlgelegen, MA (M. Braun)  
80 Ind. 10.7.11 Lampertheim (Biedensand\_W), HP (M. Wink)  
2 Ind. 10.7.11 Mannheim-Rheinauhafen, MA (R. Krämer)  
30 Ind. 16.7.11 Wagbachniederung\_NO, KA (M. Wink)  
2 Ind. 23.7.11 Neuoffsteiner Klärteiche, DÜW (M. Wink)  
2 Ind. 27.7.11 Aalkistensee, PF (C.Schmidt, R.Gramlich)  
2 Ind. 07.8.11 Edingen, HD (M. Braun)  
5 Ind. 11.8.11 MA-Oststadt-Wohlgelegen, MA (M. Braun)

1 Ind. 11.8.11 Eberbach, HD (R. Engelhardt)  
 3 Ind. 12.8.11 Ladenburg, HD (W. Dreyer)  
 3 Ind. 13.8.11 Aalkistensee, PF (C.Schmidt, S.Schumacher)  
 12 Ind. 18.8.11 Aalkistensee, PF (C.Schmidt, S.Schumacher)  
 7 Zug. 23.8.11 Niederstetten\_NO, TBB (R. Dehner)  
 30 Ind. 04.9.11 Wagbachniederung\_KA (H. Bott)  
 1 Ind. 06.9.11 Heidelberg-Wieblingen\_SO, HD (J.F.Burton, A. Konrad, F.Linhart, K-F.Raque)  
 11.9.11 Wagbachniederung\_KA (H. u. S. Bott, G. u. R. Harris)  
 1 Ind. 14.9.11 Feudenheim-Seckenheim\_NW, MA (W. Dreyer)  
 14 Ind. 14.9.11 Aalkistensee, PF (C.Schmidt, S.Schumacher, W.Schmidt, B.Schmidt)  
 7 Ind. 16.9.11 Luisenpark - Mannheim, MA (H. Bott)  
 2 Ind. 16.9.11 Wagbachniederung\_SO, KA (A. Konrad)  
 2 Ind. 18.9.11 Heidelberg\_W, HD (W. Dreyer)  
 9 Ind. 19.9.11 Neckar, MA (H. Bott)  
 21 Ind. 5.9.11 Neuhausen (Altrhein), RP (T. Dolich)  
 8 Ind. 25.9.11 Ladenburg\_W, HD (M. Wink)  
 2 Ind. 29.9.11 Ilvesheim\_O, HD (W. Dreyer)

#### **Rosapelikan:**

1 ad. Quax ist noch im Luisenpark 07.7.11 MA-Oststadt-Wohlgelegen, MA (N. Ludwig, M. Braun)  
 1 W . Quax zusammen mit 6 anderen Rosapelikanen 11.8.11 MA-Oststadt-Wohlgelegen, MA (N. Ludwig, M. Braun)

#### **Zwergdommel:**

1 Ind. 30.7.11 Wagbachniederung\_SW, KA (D. Koch, G. Wettstein)

#### **Nachtreiher:**

2 Ind. 1 adult, 1 juv., wohl bereits seit April hier (Mitteilung von Anglern) 23.7.11 Heidelberg-Wieblingen\_SO, HD (K. Hofmann)  
 2 Ind. 1 adult, 1 juv. 24.7.11 Heidelberg-Wieblingen\_SO, HD (K. Hofmann)  
 1 juv. 29.08.2011 Heidelberg- Wieblingen\_SO, HD (F. Linhart)  
 1 Ind. 26.7.11 Roxheim (Altrh.-Silbersee), RP (H. U. Güntherodt)  
 1 Ind. 01.8.11 Hafen, Leopoldshfn, KA (U. Kofler)

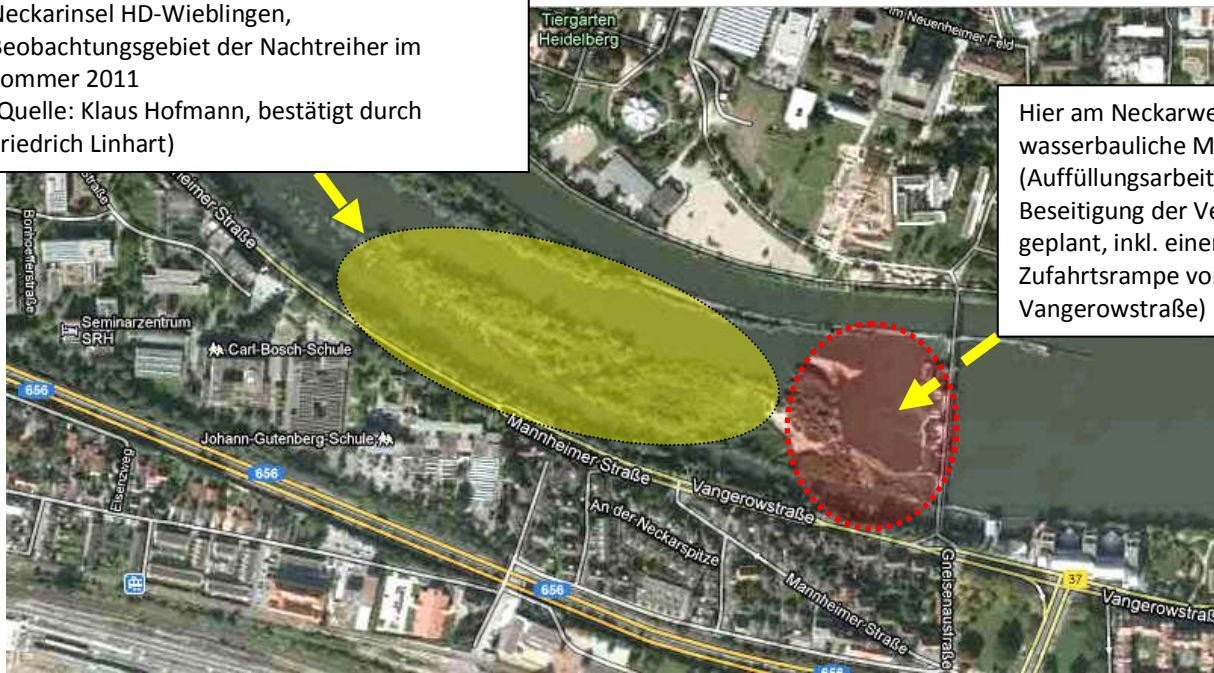
Die Beobachtung adulter Nachtreiher auf der Neckarinsel in Heidelberg-Wieblingen, während der gesamten Sommermonate und das Auftauchen eines Jungvogels ab Juli, macht eine Brut hier sehr wahrscheinlich!

Diese Beobachtung ist umso wichtiger, da nicht weit davon entfernt größere wasserbauliche Maßnahmen zur Stabilisierung des Neckarwehrs für die nächsten Jahre geplant sind. Dazu soll auch eine größere Zufahrtsrampe im Uferbereich des Neckars angelegt werden soll. Es muss unbedingt verhindert werden, dass der wahrscheinliche Brutplatz dieses seltenen Vogels gestört wird.

Nachtreiher (*Nycticorax nycticorax*) kommen mit Ausnahme von Australien auf allen Kontinenten der Welt vor. Auch in Mitteleuropa waren sie ursprünglich regelmäßiger Brutvogel, wurden aber durch direkte Verfolgung und Lebensraumzerstörung fast ausgerottet. In Deutschland zählen sie zu den vom Aussterben bedrohten Arten (Rote Liste Kat. 1). Er ist eine Art des Anhangs I der EU-Vogelschutzrichtlinie (RL 79/409/EWG) (Die aktuelle Fassung dieser Richtlinie unter: <http://eur-lex.europa.eu/LexUriServ/LexUriServ.do?uri=OJ:L:2010:020:0007:0025:DE:PDF>) 2005 betrug der Nachtreiher-Bestand in Deutschland 17 Brutpaare (Quelle: Statusreport „Vögel in Deutschland 2009“).



Neckarinsel HD-Wieblingen,  
Beobachtungsgebiet der Nachtreiher im  
Sommer 2011  
(Quelle: Klaus Hofmann, bestätigt durch  
Friedrich Linhart)



Hier am Neckarwehr sind  
wasserbauliche Maßnahmen  
(Auffüllungsarbeiten zur  
Beseitigung der Verkolkung)  
geplant, inkl. einer  
Zufahrtsrampe von der  
Vangerowstraße)

Das Gebiet der Neckarinsel in Heidelberg-Wieblingen (Karte aus GOOGLE MAPS)



Nachtreiher, 26.07.2011, Roxheim (Silbersee), RP © Uwe Güntherod



*Nachtreiher, 26.07.2011, Roxheim (Silbersee), RP © Uwe Güntherod*



*Zwei juv. Nachtreiher, 29.06.2011, Klärteiche Offenau © Frank Laier*



### Seidenreiher:

- 1 Ind. einfliegend 01.7.11 Wagbachniederung\_SO, KA (H. Bott)
- 4 Ind. 16.7.11 Wagbachniederung, KA (M. Wink)
- 3 Ind. 17.7.11 Wagbachniederung\_SO, KA (C.Stohl)
- 1 Ind. 30.7.11 Wagbachniederung\_SW, KA (D. Koch)
- 1 Ind. 31.7.11 Wagbachniederung\_SO, KA (C.Stohl)
- 1 Ind. 03.8.11 Gaggenau\_NW, RA (J. Müller)

### Silberreiher:

- 3 Ind. 16.7.11 Wagbachniederung, KA (M. Wink)
- 8 Ind. 17.7.11 Wagbachniederung\_SO, KA (C.Stohl)
- 3 Ind. mind. 3 30.7.11 Wagbachniederung\_SW, KA (D. Koch)
- 2 Ind. 30.7.11 NSG Weingartner Moor, KA (S. Tillmanns)
- 5 Ind. 31.7.11 Wagbachniederung\_SO, KA (C.Stohl)
- 1 Ind. 14.8.11 Wagbachniederung\_SO, KA (C.Stohl)
- 5 Ind. 17.8.11 Wagbachniederung, KA (W. Dreyer)
- 3 Ind. 22.8.11 Wagbachniederung\_SO, KA (C.Stohl)
- 6 Ind. 28.8.11 Wagbachniederung\_SO, KA (C.Stohl)
- 1 Ind. 29.8.11 Niederstetten (Dunkenrod), TBB (R. Dehner, J. Dehner)
- 7 Ind. 04.9.11 Wagbachniederung,KA (H. Bott)
- 1 Ind. 06.9.11 WO-Rheindürkheim\_N, WO (J.F.Burton, A. Konrad, F.Linhart, K-F.Raque)
- 2 Ind. 11.9.11 Wagbachniederung,KA (H. u. S. Bott, G. u. R. Harris)
- 1 Ind. 16.9.11 WO-Rheindürkheim, WO (W. Dreyer, J. Weilacher)
- 4 Ind. 16.9.11 Wagbachniederung\_SO, KA (A. Konrad)
- 4 Ind. 25.9.11 Neuhofen (Altrhein), RP (T. Dolich)
- 2 Ind. 25.9.11 Wagbachniederung\_NO, KA (C.Stohl)



*Silberreiher, Graureiher und Stockenten, 30.07.2011, NSG „Weingartner Moor“, KA© Steffen Tillmanns*

**Purpureiher:**

- 15 Ind. viele Jungvögel 01.7.11 Wagbachniederung\_SO, KA (H. Bott)
- 21 Ind. 16.7.11 Wagbachniederung, KA (M. Wink)
- 1 Ind. 1x adult 28.7.11 Neuhofen (Altrhein), RP (T. Dolich)
- 2 Ind. mind. 2 30.7.11 Wagbachniederung\_SW, KA (D. Koch)
- 3 Juv. 31.7.11 Wagbachniederung\_SO, KA (C.Stohl)
- 1 Ind. 01.8.11 Neureut (NSG Kl. Bodensee), KA (U. Kofler)

**Schwarzstorch:**

- 1 Ind. 11.7.11 Großeicholzheim\_N, MOS (M. Schulz)
- 1 Ind. 24.7.11 Großeicholzheim\_N, MOS (M. Schulz)
- 1 Ind. 25.7.11 Niederstetten-Ebertsbr.\_O, TBB (R. Dehner, J. Dehner)
- 1 Ind. 09.8.11 Lauda-Königshofen (P. Tack)
- 6 Ind. überfliegend, landen bei Schönbühl 18.8.11 Niederstetten\_NO, TBB (R. Dehner)
- 2 Ind. NNW-wärts fliegend 22.8.11 (R. Dehner)

**Weißstorch:**

- 2 Ind. 01.7.11 Heidelberg-Wieblingen\_SO, HD (M. Wink)
- 3 Juv. 1 M 1 W 01.7.11 Walldorf\_NO,HD (G.Krewing)
- 2 Ind. 06.7.11 HD-Handschuhsheim\_W, HD (M. Wink)
- 1 Ind. 06.7.11 Sinsheim\_SO, HD (M.Hummel)
- 10 Ind. kreisen im Aufwind 06.7.11 Wiesloch\_W, HD (T. Fichtner)
- 2 Ind. 07.7.11 Nerckarhausen\_S, HD (M. Braun)
- 1 Ind. 07.7.11 MA-Oststadt-Wohlgelegen, MA (M. Braun)
- 4 Ind. 08.7.11 HD-Handschuhsheim\_W, HD (M. Wink)
- 16 Ind. stehen auf Zaun 08.7.11 Wiesloch\_NW, HD (T. Fichtner)
- 10 Ind. 10.7.11 Lampertheim (Biedensand\_W), HP (M. Wink)
- 5 Ind. 10.7.11 Lampertheim\_SO, HP (M. Wink)
- 9 Ind. 11.7.11 HD-HHFeld\_W, HD (M. Wink)
- 1 Ind. 11.7.11 HD-Kirchheimn\_W, HD (M. Braun)
- 30 Ind. 11.7.11 Nerckarhausen\_S, HD (M. Braun)
- 8 Ind. 11.7.11 Karlsdorf\_SO, KA (M. Braun)
- 2 Ind. auf Nahrungssuche 11.7.11 Neulußheim, HD (T. Fichtner)
- 2 Ind. auf Nahrungssuche 12.7.11 Wiesloch\_NW, HD (T. Fichtner)
- 2 Ind. beide Altvögel auf dem Horst 12.7.11 Walldorf\_NO, HD (T. Fichtner)
- 8 Ind. Komfortverhalten in der Gruppe 12.7.11 Walldorf\_NO, HD (T. Fichtner)
- 2 Ind. 13.7.11 Heidelberg\_W, HD (M. Wink)
- 4 Ind. 14.7.11 Heidelberg\_W, HD (M. Wink)
- 7 Ind. kreisend 14.7.11 Wiesloch\_NW, HD (T. Fichtner)
- 1 Ind. 16.7.11 Wagbachniederung\_NO, KA (M. Wink)
- 1 Ind. fliegt um 22.08 Uhr bei fast völliger Dunkelheit sehr nieder zum noch ca. 2 km entfernten Nest
- 16.7.11 MA-Neuostheim\_O, MA (W. Dreyer)
- 1 Ind. 16.7.11 Dielheim-Unterrhof, HD (G. Krewing)
- 7 Ind. 16.7.11 Walldorf\_NO,HD (G. Krewing)
- 13 Ind. Seen from train in harvested cornfields and on rubbish tip between Bad Schönborn and Weiher. 17.7.11 Bad Schönborn, KA (J.F. Burton)
- 1 Ind. stehend auf Zaun 18.7.11 Wiesloch\_NW, HD (T. Fichtner)
- 4 Ind. 19.7.11 Heidelberg\_W, HD (M. Wink)
- 4 Ind. 19.7.11 Ma-Seckenheim\_S, MA (M. Wink)
- 1 Ind. kreisend 19.7.11 Wiesloch\_NW, HD (T. Fichtner)
- 1 Ind. 20.7.11 Heidelberg-Wieblingen\_SO, HD (M. Braun)
- 8 Ind. 21.7.11 Heidelberg\_W, HD (M. Wink)



2 Ind. 21.7.11 HD-Grenzhof\_O, HD (S. Donat)  
 1 Ind. kreisend 21.7.11 Wiesloch\_NW, HD (T. Fichtner)  
 18 Ind. 22.7.11 Heidelberg\_W, HD (M. Wink)  
 1 Ind. auf Nahrungssuche 22.7.11 Reilingen\_O, HD (T. Fichtner)  
 5 Ind. 23.7.11 Sinsheim\_SO, HD (M.Hummel)  
 9 Ind. 23.7.11 Eggenstein\_W, KA (S. Tillmanns)  
 8 Ind. 25.7.11 HD-Handschuhsheim\_W, HD (M. Wink)  
 1 Ind. 25.7.11 Sinsheim\_SO, HD (M.Hummel)  
 4 Ind. 26.7.11 HD-Handschuhsheim\_W, HD (M. Wink)  
 8 Ind. 26.7.11 Sinsheim\_SO, HD (Manfred Hummel)  
 12 Ind. 26.7.11 Sinsheim\_SO, HD (M.Hummel)  
 6 Ind. 29.7.11 Dossenheim\_SW, HD (M. Wink)  
 1 Ind. 29.7.11 Rheinstetten-O, KA (M. Braun)  
 1 BP. 30.7.11 Heidelberg-Wieblingen\_SO, HD (A.M.Ackermann)  
 30 Ind. 30.7.11 MA-Oststadt-Wohlgelegen, MA (M. Wink)  
 9 Ind. 30.7.11 Sinsheim\_SO, HD (M.Hummel)  
 13 Ind. 31.7.11 Sinsheim\_SO, HD (Manfred Hummel)  
 2 Ind. 31.7.11 Eppelheim\_W, HD (S. Donat)  
 17 Ind. 04.8.11 Sinsheim\_SO, HD (M.Hummel)  
 11 Ind. 04.8.11 HD-HHFeld\_W, HD (M. Wink)  
 14 Ind. 06.8.11 Sinsheim\_SO, HD (M.Hummel)  
 1 Ind. 06.8.11 Großsachsen\_W, HD (M. Wink)  
 1 Ind. 07.8.11 Heidelberg-Wieblingen\_SO, HD (M. Braun)  
 13 Ind. 07.8.11 Sinsheim\_SO, HD (M.Hummel)  
 38 Ind. 10.8.11 Sinsheim\_SO, HD (M.Hummel)  
 ca. 100 Ind. 11.8.11 RA-Plittersdorf\_SO, (RA) (B. Schillinger)  
 12 Ind. 14.8.11 Pleikartsförsterhof, HD (B. Steiner)  
 2 Ind. Komfortverhalten 14.8.11 Insultheimer Hof\_W, HD (T. Fichtner, A. Schränkler)  
 2 Ind. auf Nahrungssuche 15.8.11 Rot\_OO, HD (T. Fichtner)  
 1 ad. 15.8.11 Bretten, KA (H.-O.Gässler)  
 2 Ind. Komfortverhalten 19.8.11 Walldorf\_NO, HD (T. Fichtner)  
 8 Ind. Komfortverhalten 19.8.11 Walldorf\_SO, HD (T. Fichtner)  
 10 Ind. 21.8.11 Bad Schönbörn\_O, KA (G. Krewing)  
 2 Ind. 21.8.11 Frauenweiler\_W, HD (G. Krewing)  
 2 Ind. 22.8.11 Wiesloch\_NW, HD (B. Steiner)  
 1 Ind. Überflug Kolpingstr. 12 26.8.11 Hockenheim\_SW, HD (T. Fichtner)  
 2 Ind. 26.8.11 Walldorf\_NO,HD (G. Krewing)  
 1 Ind. 27.8.11 Walldorf\_NO,HD (G. Krewing)  
 2 Ind. 28.8.11 Wagbachniederung\_SO, KA (C.Stohl)  
 2 Ind. auf Nahrungssuche 28.8.11 Hockenheim\_NW, HD (T. Fichtner, A. Schränkler)  
 1 Ind. 02.9.11 HD-HHFeld\_W, HD (M. Wink)  
 4 Ind. 06.9.11 Heidelberg-Wieblingen\_SO, HD (J.F.Burton, A. Konrad, F.Linhart, K-F.Raque)  
 5 Ind. 06.9.11 WO-Rheindürkheim, WO (J.F.Burton, A. Konrad, F.Linhart, K-F.Raque)  
 1 Ind. 16.9.11 WO-Rheindürkheim, WO (W. Dreyer, J. Weilacher)  
 11 Ind. 16.9.11 Luisenpark - Mannheim,MA (H. Bott)

#### **Löffler:**

1 Ind. ruhend 01.7.11 Wagbachniederung\_SO, KA (H. Bott)

#### **Trauerschwan:**

2 Ind. 16.9.11 Luisenpark - Mannheim,MA (H. Bott)

**Kurzschnabelgans:**

4 ad. 1 juv. 02.7.11 Heidelberg\_M, HD (M. Braun)  
4 ad. 08.7.11 Heidelberg\_M, HD (M. Braun)  
1 juv. Eltern: PA283 + PA284 08.7.11 Heidelberg\_M, HD (M. Braun)  
4 Ind. davon 3 beringt 18.9.11 Heidelberg\_M, HD (W. Dreyer)

**Blässgans:**

1 Ind. 16.9.11 Luisenpark - Mannheim,MA (H. Bott)

**Graugans:**

25 Ind. 01.7.11 Wagbachniederung\_SO, KA (H. Bott)  
80 Ind. 02.7.11 Roxheim (Altrh.-Silbersee), RP (M. Wink)  
1 Ind. 02.7.11 Ladenburg, HD (M. Wink)  
3 Ind. 03.7.11 Neckarhausen, HD (M. Braun)  
1 M 1 W BP führt 7 juv 08.7.11 Neureut (NSG Kl. Bodensee), KA (U. Kofler)  
60 Ind. 22 Uhr 08.7.11 Neureut (NSG Kl. Bodensee), KA (U. Kofler)  
20 Ind. 10.7.11 Lampertheim (Altrhein\_S), HP (M. Wink)  
9 Ind. 10.7.11 Lampertheim (Biedensand\_W), HP (M. Wink)  
30 Ind. 10.7.11 Lampertheim (Altrhein\_S), HP (M. Wink)  
1 Ind. 14.7.11 Neckarhausen, HD (M. Braun)  
1 Ind. 14.7.11 Ladenburg, HD (M. Braun)  
67 Ind. 16.7.11 Wagbachniederung\_SW, KA (M. Wink)  
203 (58+145) Ind. auf Acker 28.7.11 Neuhofen\_O, RP (T. Dolich)  
1 Ind. 28.7.11 Neuhofen (Altrhein), RP (T. Dolich)  
3 Ind. 30.7.11 Neckarhausen, HD (M. Wink)  
200 Ind. 20 Uhr 01.8.11 Neureut (NSG Kl. Bodensee), KA (U. Kofler)  
4 Ind. 12.8.11 Neckarhausen, HD (W. Dreyer)  
210 Ind. 21.8.11 NSG "Neuhofener Altrhein (nördliche Erweiterung)" / Altrip , RP (T. Dolich)  
57 Ind. schwimmend 04.9.11 Wagbachniederung,KA (H. Bott)  
7 Ind. 06.9.11 (J.F.Burton, A. Konrad, F.Linhart, K-F.Raque)  
100 Ind. 06.9.11 WO-Rheindürkheim\_N, WO (J.F.Burton, A. Konrad, F.Linhart, K-F.Raque)  
312 (92+220) Ind. 11.9.11 Neuhofen\_O, RP (T. Dolich)  
90 Ind. 11.9.11 Wagbachniederung,KA (H. u. S. Bott, G. u. R. Harris)  
100 Ind. 16.9.11 WO-Rheindürkheim, WO (W. Dreyer, J. Weilacher)  
168 Ind. 17.9.11 Schlicht bei Neuhofen (RP) (T. Dolich)  
203 Ind. 18.9.11 Neuhofen\_O, RP (T. Dolich)  
4 Ind. 18.9.11 Mannheim Strandbad,MA (H. Bott)  
255 Ind. 25.9.11 Schlicht bei Neuhofen (RP) (T. Dolich)  
5 Ind. 25.9.11 Ladenburg, HD (M. Wink)  
2 Ind. 25.9.11 Ladenburg, HD (M. Wink)

**Streifengans:**

6 Ind. 16.9.11 Luisenpark - Mannheim,MA (H. Bott)

**Kanadagans:**

3 Ind. 01.7.11 Wagbachniederung\_SO, KA (H. Bott)  
1 Ind. 02.7.11 Ladenburg, HD (M. Wink)  
15 Ind. inkl. Jungtiere 02.7.11 Heidelberg\_M, HD (M. Braun)  
5 Ind. 04.7.11 Heidelberg\_M, HD (M. Wink)  
5 ad. inkl. Ring-Nr. PA330 08.7.11 Heidelberg\_M, HD (M. Braun)  
40 Ind. 10.7.11 Mannheim\_Rheinauhafen\_N, MA (R. Krämer)  
9 Ind. 14.7.11 Ladenburg, HD (M. Braun)  
70 Ind. 14.7.11 Neureut (Ölhafen), KA (U. Kofler)

2 Ind. 16.7.11 Wagbachniederung\_SW, KA (M. Wink)  
 9 Ind. 30.7.11 Heidelberg\_W, HD (A.M.Ackermann)  
 40 Ind. 30.7.11 Neckarhausen, HD (M. Wink)  
 26 Ind. 31.7.11 Rohrhof\_W, HD (C.Stohl)  
 10 Ind. 07.8.11 HD-HHFeld\_W, HD (M. Braun)  
 4 Ind. 07.8.11 Heidelberg-Wieblingen\_SO, HD (M. Braun)  
 41 Ind. 12.8.11 Neckarhausen, HD (W. Dreyer)  
 82 Ind. 12.8.11 Ladenburg, HD (W. Dreyer)  
 46 Ind. auf Acker 14.8.11 Neuhoofen\_S, RP (T. Dolich)  
 4 Ind. auf Nahrungssuche 14.8.11 Insultheimer Hof\_W, HD (T. Fichtner, A. Schränkler)  
 36 Ind. auf Nahrungssuche 14.8.11 Hockenheim (Herrenteich), HD (T. Fichtner, A. Schränkler)  
 54 Ind. auf Nahrungssuche 14.8.11 Ketsch\_SW, HD (T. Fichtner, A. Schränkler)  
 46 Ind. 14.8.11 Neuhoofen\_S, RP (T. Dolich)  
 126 Ind. 21.8.11 Neuhoofen\_O, RP (T. Dolich)  
 16 Ind. 28.8.11 Rohrhof\_W, HD (C.Stohl)  
 1 Ind. 06.9.11 Heidelberg-Wieblingen\_SO, HD (J.F.Burton, A. Konrad, F.Linhart, K-F.Raque)  
 2 Ind. 07.9.11 HD-HHFeld\_W, HD (M. Wink)  
 2 Ind. 11.9.11 Wagbachniederung,KA (H. u. S. Bott, G. u. R. Harris)  
 8 Ind. 16.9.11 Luisenpark - Mannheim,MA (H. Bott)  
 52 Ind. 17.9.11 Wolfgangsee bei Neuhoofen (RP) (T. Dolich)  
 37 Ind. 17.9.11 Schlicht bei Neuhoofen (RP) (T. Dolich)  
 16 Ind. 18.9.11 Mannheim Strandbad,MA (H. Bott)  
 23 Ind. 19.9.11 Neckar, MA (H. Bott)  
 21 Ind. 25.9.11 Neuhoofen (Altrhein), RP (T. Dolich)  
 12 Ind. 25.9.11 Schlicht bei Neuhoofen (RP) (T. Dolich)  
 15 Ind. 25.9.11 Ladenburg\_W, HD (M. Wink)  
 50 Ind. 25.9.11 Ladenburg, HD (M. Wink)

#### **Schwanengans:**

50 Ind. 4 Familien 02.7.11 Heidelberg\_M, HD (M. Braun)  
 90 Ind. 04.7.11 Heidelberg\_M, HD (M. Wink)  
 80 Ind. 54 ad, 6 Familien 26 pulli : PA303 + PA323 + PA264 mit 3 pulli, PA258 + PA278 \*mit 3 pulli, PA311 + PA263 mit 5 pulli, PA282 + PA309 + PA293 mit 2 pulli, \*PA259 + PA299 mit 7 pulli, PA294 mit 6 pulli, 08.7.11 Heidelberg\_M, HD (M. Braun)  
 90 Ind. 15.7.11 Heidelberg\_M, HD (M. Wink)  
 2 Ind. 16.9.11 Luisenpark - Mannheim,MA (H. Bott)  
 94 Ind. 18.9.11 Heidelberg\_M, HD (W. Dreyer)  
 2 Ind. schwimmend 19.9.11 Neckar,MA (H. Bott)  
 1 Ind. 25.9.11 Schlicht bei Neuhoofen (RP) (T. Dolich)

#### **Nilgans:**

2 ad. und 5 juv. 03.7.11 Neckarhausen, HD (M. Braun)  
 125 Ind. 04.7.11 Heidelberg\_M, HD (M. Wink)  
 5 Ind. 1 W Female with 4 goslings grazing on lawn near Lake. 05.7.11 Mannheim-Gartenstadt, MA (J.F. Burton)  
 12 Ind. 07.7.11 MA-Oststadt-Wohlgelegen, MA (M. Braun)  
 167 Ind. größte aktuelle Ansammlung im Rhein-Neckar-Gebiet, inkl. 2 Familien mit 9 und 4 Juv 08.7.11 Heidelberg\_M, HD (M. Braun)  
 1 BP. 2 juv. 09.7.11 Schwetzingen Wiesen, HD (W. Dreyer)  
 1 Ind. 10.7.11 Lampertheim (Biedensand\_W), HP (M. Wink)  
 2 Ind. 10.7.11 Lampertheim (Altrhein\_S), HP (M. Wink)  
 1 Ind. 14.7.11 Neckarhausen, HD (M. Braun)  
 12 Ind. 14.7.11 Ladenburg, HD (M. Braun)



160 Ind. 15.7.11 Heidelberg\_M, HD (M. Wink)  
 2 ad. Ind. auf abgeerntetem Acker 15.7.11 Hanhofen\_W, RP (T. Dolich)  
 10 Ind. 23.7.11 Lützelsachsen\_W, HD (M. Wink)  
 8 Ind. 28.7.11 Wieblingen\_N, HD (M. Wink)  
 3 Ind. auf Acker 28.7.11 Neuhofen\_O, RP (T. Dolich)  
 2 adult und 2 immat. 29.7.11 Eberbach, HD (F.Laier)  
 80 Ind. 30.7.11 Heidelberg\_W, HD (A.M.Ackermann)  
 10 Ind. 30.7.11 MA-Oststadt-Wohlgelegen, MA (M. Wink)  
 65 Ind. 30.7.11 Neckarhausen, HD (M. Wink)  
 8 Ind. ruhend Neckarlauer 31.7.11 Eberbach, HD (F.Laier)  
 2 Ind. 04.8.11 Tairnbach\_W, HD (M. Braun)  
 4 Ind. 06.8.11 Steinhorster Becken, PB (C.Schmidt, S.Schumacher, C.Sorge)  
 3 Ind. und 1 juv. 1 07.8.11 Neckarhausen, HD (M. Braun)  
 70 Ind. 07.8.11 Neckarhausen, HD (M. Braun)  
 43 Ind. 07.8.11 Heidelberg-Wieblingen\_SO, HD (M. Braun)  
 10 Ind. 11.8.11 MA-Oststadt-Wohlgelegen, MA (M. Braun)  
 8 Ind. 11.8.11 Eberbach, HD (R. Engelhardt)  
 10 Ind. 12.8.11 Neckarhausen, HD (W. Dreyer)  
 1 BP. 2 Küken fast ausgewachsen 12.8.11 Neckarhausen, HD (W. Dreyer)  
 1 BP. mit 7 Küken ca. 3 Tage alt 12.8.11 Ladenburg, HD (W. Dreyer)  
 5 Ind. 12.8.11 Neckarhausen, HD (W. Dreyer)  
 171 Ind. in kleineren und größeren Gruppen auf Äckern 14.8.11 Otterstadt\_W, RP (T. Dolich)  
 30 Ind. 21.8.11 Neuhofen\_O, RP (T. Dolich)  
 2 adulte 03.9.11 Neuhofen\_SW, RP (T. Dolich)  
 9 Ind. 16.9.11 Luisenpark - Mannheim, MA (H. Bott)  
 3 Ind. 17.9.11 Sandgrube Hauck bei Schifferst (T. Dolich)  
 8 und 34 Ind. 17.9.11 Wolfgangsee bei Neuhofen (RP) (T. Dolich)  
 124 Ind. 17.9.11 Schlicht bei Neuhofen (RP) (T. Dolich)  
 2 Ind. 17.9.11 Neuhofen (Badeweiher), RP (T. Dolich)  
 1 BP. mit 5 ca. 4 Wo. alten Juv. 18.9.11 Heidelberg\_M, HD (W. Dreyer)  
 1 BP. mit 4 ca. 3 Wo. alten Juv. 18.9.11 Heidelberg\_M, HD (W. Dreyer)  
 1 BP. mit 7 fast erwachsenen Jungen 18.9.11 Heidelberg\_M, HD (W. Dreyer)  
 2 Ind. 18.9.11 Rohrhof\_W, HD (C.Stohl)  
 4 Ind. 25.9.11 Ladenburg, HD (M. Wink)  
 8 Ind. 25.9.11 Neckarhausen, HD (M. Wink)  
 2 Ind. 25.9.11 Schwetzingen Wiesen, HD (C.Stohl)  
 2 Ind. 25.9.11 Wagbachniederung\_NO, KA (C.Stohl)

#### **Rostgans:**

1 Ind. 15.7.11 Heidelberg\_M, HD (M. Wink)

#### **Brandgans:**

5 Juv. 02.7.11 Neuoffsteiner Klärteich\_O, DÜW (M. Wink)  
 6 Juv. 1 W 02.7.11 Neuoffsteiner Klärteich\_O, DÜW (M. Wink)  
 4 Juv. 1 W 02.7.11 Neuoffsteiner Klärteich\_O, DÜW (M. Wink)  
 2 Juv. 1 W 02.7.11 Neuoffsteiner Klärteiche, DÜW (M. Wink)  
 1 ad. 23.7.11 Neuoffsteiner Klärteiche, DÜW (M. Wink)  
 2 ad. 23.7.11 Neuoffsteiner Klärteich\_O, DÜW (M. Wink)  
 2 Juv. 23.7.11 Neuoffsteiner Klärteich\_O, DÜW (M. Wink)  
 3 ad. 23.7.11 Neuoffsteiner Klärteich\_O, DÜW (M. Wink)

**Pfeifente:**

- 1 Ind. 28.8.11 Wagbachniederung\_SO, KA (C.Stohl)
- 9 Ind. 25.9.11 Wagbachniederung\_NO, KA (C.Stohl)

**Krickente:**

- 10 Ind. 01.7.11 Wagbachniederung\_SO, KA (H. Bott)
- 1 Ind. 23.7.11 Neuoffsteiner Klärteiche, DÜW (M. Wink)
- 2 Ind. 04.9.11 Wagbachniederung,KA (H. Bott)
- 1 Ind. 06.9.11 WO-Rheindürkheim, WO (J.F.Burton, A. Konrad, F.Linhart, K-F.Raque)
- 11.9.11 Wagbachniederung,KA (H. u. S. Bott, G. u. R. Harris)
- 11 Ind. 16.9.11 WO-Rheindürkheim, WO (W. Dreyer, J. Weilacher)
- 1 Weibchen 17.9.11 Sandgrube Hauck bei Schifferst (T. Dolich)

**Knäkenente:**

- 2 Ind. 17.7.11 Wagbachniederung\_SO, KA (C.Stohl)
- 2 Ind. 28.8.11 Wagbachniederung\_SO, KA (C.Stohl)

**Löffelente:**

- 10 Ind. 04.9.11 Wagbachniederung,KA (H. Bott)
- 11.9.11 Wagbachniederung,KA (H. u. S. Bott, G. u. R. Harris)
- 1 Ind. 16.9.11 Wagbachniederung\_SO, KA (A. Konrad)

**Kolbenente:**

- 20 Ind. \*2 weibchen + pull 16.7.11 Wagbachniederung\_SO, KA (M. Wink)
- 5x weibchenfarbige 28.7.11 Neuhofen\_O, RP (T. Dolich)
- 14 Ind. 11.9.11 Neuhofen\_O, RP (T. Dolich)
- 4 Ind. 16.9.11 Luisenpark - Mannheim,MA (H. Bott)

**Tafelente:**

- 6 Ind. 01.7.11 Wagbachniederung\_SO, KA (H. Bott)
- 10 Ind. 02.7.11 Neuoffsteiner Klärteich\_O, DÜW (M. Wink)
- 2 Ind. 18.8.11 Aalkistensee, PF (C.Schmidt, S.Schumacher)
- 4 Ind. 04.9.11 Wagbachniederung,KA (H. Bott)
- 2 Ind. 14.9.11 Aalkistensee, PF (C.Schmidt, S.Schumacher, W.Schmidt, B.Schmidt)
- 3 M 5 W 17.9.11 Sandgrube Hauck bei Schifferst (T. Dolich)

**Reiherente:**

- 20 Ind. 01.7.11 Wagbachniederung\_SO, KA (H. Bott)
- 45 Ind. 02.7.11 Neuoffsteiner Klärteich, DÜW (M. Wink)
- 65 Ind. 23.7.11 Neuoffsteiner Klärteiche, DÜW (M. Wink)
- 3 Ind. 27.7.11 Aalkistensee, PF (C.Schmidt, R.Gramlich)
- 6 Ind. 28.7.11 Neuhofen\_O, RP (T. Dolich)
- 1M adult 28.7.11 Neuhofen (Altrhein), RP (T. Dolich)
- 6 Ind. 28.7.11 Neuhofen\_O, RP (T. Dolich)
- 1 Ind. 18.8.11 Aalkistensee, PF (C.Schmidt, S.Schumacher)
- 6 Ind. 06.9.11 WO-Rheindürkheim, WO (J.F.Burton, A. Konrad, F.Linhart, K-F.Raque)
- 4 Ind. 16.9.11 WO-Rheindürkheim, WO (W. Dreyer, J. Weilacher)
- 2 M. 16.9.11 Luisenpark - Mannheim,MA (H. Bott)
- 2M 17.9.11 Sandgrube Hauck bei Schifferst (T. Dolich)

**Gänsesäger:**

- 1 Ind. 02.7.11 Neckarhausen, HD (M. Wink)
- 1 M mit nur 1 intakten Flügel 03.7.11 Neckarhausen, HD (M. Braun)

1 Ind., Vogel gefangen, Zunge musste amputiert werden, da eine Angelschnur sich darum gewickelt hatte. Vogel starb 3 Wochen später im Zoo HD 11.7.11 Neckarhausen, HD (M. Wink)

#### **Wespenbussard:**

- 1 Ind. Kreisend, Bad Mergentheim-Rot, TBB, 12.7.11 (J. Dehner)
- 2 Ind. 17.7.11 Wagbachniederung\_SO, KA (C.Stohl)
- 1 Ind. fliegt mit Wespennest Richtung Rot 19.7.11 Niederstetten (Dunkenrod), TBB (J. Dehner)
- 1 Ind. 20.7.11 Bad Mergentheim-Rot, TBB, (J. Dehner)
- 1 Ind. 22.7.11 Bad Mergentheim-Rot, TBB, (R. Dehner, J. Dehner)
- 1 Ind. mit Wespennest (lässt es fallen) 23.7.11 Bad Mergentheim-Rot, TBB (R. Dehner)
- 1 Ind. 29.7.11 Sinzig, AW (M. Braun)
- 1 W 30.7.11 Niederstetten\_NO, TBB (R. Dehner, J. Dehner)
- 1 Ind. 03.8.11 Sinsheim-Rohrbach\_O, HD (T.Hummel)
- 1 M 06.8.11 Niederstetten\_NO, TBB (R. Dehner, J. Dehner)
- 1 Ind. 11.8.11 Schömburg\_O, CW (M. Braun)



*Wespenbussard, 30.07.2011, Niederstetten, TBB © Jochen Dehner*

#### **Schwarzmilan:**

- 1 Ind. überfliegend/fliegend 01.7.11 Wagbachniederung\_SO, KA (H. Bott)
- 1 Ind. 02.7.11 Neuoffsteiner Klärteiche, DÜW (M. Wink)
- 2 Ind. 03.7.11 Dielheim-Unterhof, HD (G.Krewing)
- 1 ad. Flying between Bruchhausen and the Heidelberg-Schwetzingen road. 05.7.11 Sandhausen-Bruchhausen, HD (J.F. Burton)
- 1 Ind. 06.7.11 Sinsheim\_SO, HD (M.Hummel)
- 1 Ind. regelmäßig 1-2 Ex zu sehen. 07.7.11 Durmersheim B36, KA (U. Kofler)
- 1 Ind. regelmäßig 1-2 Ex 07.7.11 Knielingen, KA (U. Kofler)
- 1 Ind. 08.7.11 Weikersheim-Neubr.\_O, TBB (R. Dehner, J. Dehner)



1 Ind. 10.7.11 Mannheim (Kuhwörth), MA (M. Wink)  
 10 Ind. 10.7.11 Lampertheim (Biedensand\_W), HP (M. Wink)  
 1 Ind. 10.7.11 Weinheim (Autobahnkreuz), HD (M. Wink)  
 1 Ind. 10.7.11 Mannheim-Rheinauhafen\_O, MA (R. Krämer)  
 1 Ind. 11.7.11 Niederstetten\_NO, TBB (J. Dehner)  
 1 Ind. Überflug 11.7.11 Hockenheim\_W, HD (T. Fichtner)  
 1 Ind. 12.7.11 Bauschlott, PF (M. Braun)  
 1 Ind. 14.7.11 Neureut (Ölhafen), KA (U. Kofler)  
 2 Ind. 16.7.11 Waldbrunn-Weisbach\_W, MOS (M. Schulz)  
 1 Ind. 16.7.11 Walldorf\_NO, HD (G. Krewing)  
 1 Ind. 17.7.11 Wagbachniederung\_SO, KA (C. Stohl)  
 2 Ind. 18.7.11 Baiertal\_SO, HD (M. Braun)  
 1 Ind. 19.7.11 Ma-Seckenheim\_S, MA (M. Wink)  
 1 Ind. 19.7.11 Neckarhausen\_S, HD (M. Braun)  
 2 Ind. kreisend 21.7.11 Wiesloch\_NW, HD (T. Fichtner)  
 2 Ind. 22.7.11 Bad Mergentheim-Rot, TBB (R. Dehner, J. Dehner)  
 1 Ind. 23.7.11 Mörsstadt\_O, AZ (M. Wink)  
 2 Ind. 23.7.11 Pfeddersheim\_S, WO (M. Wink)  
 2 Ind. 23.7.11 Lützelachsen\_W, HD (M. Wink)  
 1 Ind. 24.7.11 Schwetzingen Wiesen, HD (C. Stohl)  
 5 Ind. 29.7.11 Bauschlott\_W, PF (M. Braun)  
 7 Ind. Rotmilan zusammen mit 3 Schwarzmilanen 29.7.11 Bauschlott\_W, PF (M. Braun)  
 1 Ind. 31.7.11 Schwetzingen Wiesen, HD (C. Stohl)  
 1 Ind. 02.8.11 Bauschlott, PF (M. Braun)  
 1 Ind. 14.8.11 Honsbronn\_S, TBB (R. Dehner, J. Dehner)  
 1 Ind. 15.8.11 Niederstetten (Landeplatz), TBB (R. Dehner)  
 60 Ind. 16.8.11 Bauschlott\_W, PF (M. Braun)  
 25 Ind. 24 in einem Schwarm ziehend 16.8.11 Niederstetten\_NO, TBB (R. Dehner)  
 1 Ind. 17.8.11 Niederstetten\_NO, TBB (R. Dehner)  
 3 Ind. 21.8.11 Niederstetten\_NO, TBB (R. Dehner, J. Dehner)  
 12 Ind. 22.8.11 Niederstetten\_NO, TBB (R. Dehner)  
 1 Ind. 28.8.11 Niederstetten\_NO, TBB (R. Dehner, J. Dehner)

#### **Rotmilan:**

1 Ind. 01.7.11 Dielheim-Unterhof, HD (G. Krewing)  
 1 Ind. 03.7.11 Waldbrunn-Weisbach\_W, MOS (M. Schulz)  
 1 Ind. 03.7.11 Schöllbrunn\_O, MOS (M. Schulz)  
 1 Ind. 03.7.11 HD-Grenzhof, HD (S. Donat)  
 7 Ind. Es wird Getreide gedroschen. Der Himmel ist voller Greifvögel. Rotmilane, Schwarzmilane, Mäusebussarde. Sie sammeln die großen Heupferd, die aus dem Getreide fliegen. Ein eindrucksvolles Schauspiel! 03.7.11 Dielheim-Unterhof, HD (G. Krewing)  
 1 Ind. 04.7.11 Niederstetten\_NO, TBB (R. Dehner, J. Dehner)  
 1 Ind. 05.7.11 Niederstetten\_NO, TBB (R. Dehner, J. Dehner)  
 1 Ind. 06.7.11 Altlußheim\_NO, HD (S. Donat)  
 1 Ind. 08.7.11 Weikersheim-Neubr.\_O, TBB (R. Dehner, J. Dehner)  
 1 Ind. 08.7.11 Eppelheim\_W, HD (S. Donat)  
 2 Juv. 10.7.11 Moosbrunn (Kolben), HD (Engelhardt)  
 1 Ind. 11.7.11 Niederstetten\_NO, TBB (J. Dehner)  
 2 Ind. 12.7.11 Schönbrunn-Moosbrunn, HD (Engelhardt)  
 2 Ind. 12.7.11 Bauschlott\_W, PF (M. Braun)  
 1 Ind. 12.7.11 Straubenhardt\_W, PFR (M. Braun)  
 1 Ind. 12.7.11 Schömburg, CW (M. Braun)  
 1 Ind. 12.7.11 Dielheim-Unterhof, HD (G. Krewing)

2 Ind. 16.7.11 HD-Grenzhof, HD (S. Donat)  
 1 Ind. 16.7.11 Gölshausen, KA (S.Schumacher)  
 1 Ind. 17.7.11 MA-Neuostheim, MA (S. Donat)  
 1 Ind. 18.7.11 Baiertal\_SO, HD (M. Braun)  
 1 Ind. 19.7.11 HD-Grenzhof\_O, HD (S. Donat)  
 2 Ind. 20.7.11 Bad Mergentheim-Rot, TBB (J. Dehner)  
 2 Ind. 20.7.11 HD-Grenzhof\_O, HD (S. Donat)  
 5 Ind. 22.7.11 Bad Mergentheim-Rot, TBB (R. Dehner, J. Dehner)  
 1 Ind. 22.7.11 HD-Grenzhof\_O, HD (S. Donat)  
 1 Ind. 23.7.11 Bretten, Wanne, KA (S.Schumacher)  
 1 Ind. 24.7.11 Schönbrunn-Moosbrunn\_O, HD (Engelhardt)  
 1 Ind. 25.7.11 HD-Grenzhof\_O, HD (S. Donat)  
 1 Ind. 26.7.11 Dielheim-Unterrhof, HD (G. Krewing)  
 1 Ind. 27.7.11 Eppelheim\_W, HD (S. Donat)  
 2 Ind. UHR=11:44 29.7.11 Bauschlott\_W, PF (M. Braun)  
 1 Ind. UHR=14:11 02.8.11 Schömburg-Langenbrand, CW (M. Braun)  
 2 Ind. 06.8.11 Schönbrunn-Moosbrunn\_O, HD (R. Engelhardt)  
 1 Ind. 07.8.11 Schönbrunn, HD (R. Engelhardt)  
 4 Ind. Familienverband ? 09.8.11 Bauschlott, PF (H.-O.Gässler)  
 1 Ind. 11.8.11 Schömburg-Schwarzenberg, CW (M. Braun)  
 1 Ind. 14.8.11 Honsbronn\_S, TBB (R. Dehner, J. Dehner)  
 5 Ind. 16.8.11 Bauschlott\_W, PF (M. Braun)  
 3 Ind. 17.8.11 Niederstetten\_NO, TBB (R. Dehner)  
 1 Ind. 18.8.11 Niederstetten\_NO, TBB (R. Dehner)  
 4 Ind. 19.8.11 Niederst.-Sichertshausen, TBB (R. Dehner, J. Dehner)  
 1 Ind. 19.8.11 Bretten Wohngebiet Wanne, KA (H.-O.Gässler)  
 1 Ind. 20.8.11 Waldangelloch\_W, HD (W. Dreyer)  
 11 Ind. 22.8.11 Niederstetten\_NO, TBB (R. Dehner)  
 2 Ind. 27.8.11 Creglingen-Finsterlohr, TBB (R. Dehner)  
 1 Ind. Wurde von einer Krähe attackiert 27.8.11 Bretten,KA (H.-O.Gässler)  
 2 Ind. 28.8.11 Niederstetten\_NO, TBB (R. Dehner, J. Dehner)  
 1 Ind. 28.8.11 Niederstetten-Eichhof, TBB (R. Dehner, J. Dehner)  
 6 Ind. 30.8.11 Niederstetten\_NO, TBB (R. Dehner)  
 1 Ind. 03.9.11 Waldbrunn-Weisbach\_W, MOS (M. Schulz)  
 1 Ind. 04.9.11 Waldkatzenbach, MOS (M. Schulz)  
 1 Ind. zug 11.9.11 Dossenheim\_N, HD (M. Wink)  
 1 Juv. 11.9.11 Schönbrunn, HD (R. Engelhardt)  
 1 Ind. 11.9.11 Schönbrunn-Moosbrunn\_O, HD (R. Engelhardt)  
 1 Ind. 21.9.11 Remchingen, (PF) (A. Konrad)  
 1 Ind. 23.9.11 Mudau-Oberscheidental\_O, MOS (M. Schulz)  
 3 Ind. ziehend/wandernd 24.9.11 Streuobstwiese Öschenberg,MOS (H. Bott)  
 5 Ind. Ein Trupp, relativ niedrig streifend , Ri. SO 24.9.11 Bretten, Wanne, KA (H.-O.Gässler)  
 1 Ind. 26.9.11 Sinsheim-Reihen\_O, HD (M.Hummel)  
 1 Ind. 28.9.11 Diedelsheim, KA (J.Stipp)  
 1 Ind. niedrig kreisend 30.9.11 Bretten\_SO, KA (H.Messerschmidt)

#### **Rohrweihe:**

1 M männl. überfliegend/fliegend 01.7.11 Wagbachniederung\_SO, KA (H. Bott)  
 1 K2. jagend 04.7.11 Niederstetten\_NO, TBB (R. Dehner, J. Dehner)  
 1 Ind. 30.7.11 Wagbachniederung\_SW, KA (D. Koch)  
 1 Ind. 06.8.11 Niederstetten\_NO, TBB (R. Dehner, J. Dehner)  
 1 Ind. weibchenfarbig 12.8.11 Niederstetten (Landeplatz), TB (R. Dehner, J. Dehner)  
 1 W 14.8.11 Igersh.-Bernsfelden\_O, (TBB) (R. Dehner, J. Dehner)

1 Ind. weibchenfarbig 16.8.11 Niederstetten\_NO, TBB (R. Dehner)  
 4 Ind. 1 W 4 diesjährig 17.8.11 Niederstetten\_NO, TBB (R. Dehner)  
 1 Ind. 1 W 1 diesjährig 18.8.11 Niederstetten\_NO, TBB (R. Dehner)  
 1 W 19.8.11 Niederstetten\_NO, TBB (R. Dehner, J. Dehner)  
 1 K1. 19.8.11 Niederstetten\_NO, TBB (R. Dehner, J. Dehner)  
 1 W 20.8.11 Niederstetten\_NO, TBB (R. Dehner, J. Dehner)  
 1 K1. 20.8.11 Niederstetten\_NO, TBB (R. Dehner, J. Dehner)  
 2 M 21.8.11 Niederstetten\_NO, TBB (R. Dehner, J. Dehner)  
 1 Juv. dj. jagend 21.8.11 Bauschlott\_S, PF (W. Dreyer)  
 7 Ind. 3 jagend, 4 ziehend 22.8.11 Niederstetten\_NO, TBB (R. Dehner)  
 6 Ind. 2 M vorjährig, 3 Ind diesjährig, 1 Ind weibchenfarbig 23.8.11 Niederstetten\_NO, TBB (R. Dehner)  
 1 K1. 24.8.11 Niederstetten\_NO, TBB (J. Dehner)  
 2 Ind. 27.8.11 Wolfgangsee bei Neuhofen, RP (T. Dolich)  
 2 K1. 27.8.11 Creglingen-Blumweiler, TBB (R. Dehner)  
 1 M 2 W 28.8.11 Niederstetten\_NO, TBB (R. Dehner, J. Dehner)  
 5 K1. 28.8.11 Niederstetten\_NO, TBB (R. Dehner, J. Dehner)  
 4 Ind. 29.8.11 Niederstetten\_NO, TBB (R. Dehner, J. Dehner)  
 1 M 29.8.11 Bad Mergentheim-Rot, TBB (R. Dehner, J. Dehner)  
 3 Ind. 30.8.11 Niederstetten\_NO, TBB (R. Dehner)  
 10 Ind. 03.9.11 Ober-Flörsheim\_SO, AZ (V. Schmidt)  
 1 Juv. 03.9.11 Waldbrunn-Weisbach\_W, MOS (M. Schulz)  
 1 Ind. weibchenfarben 06.9.11 WO-Rheindürkheim\_N, WO (J.F.Burton, A. Konrad, F.Linhart, K-F.Raque)  
 1 Juv. 12.9.11 Wagbachniederung\_SW, KA (W. Dreyer, D. Stock)  
 1 Juv. 16.9.11 WO-Rheindürkheim, WO (W. Dreyer, J. Weilacher)  
 1 M 17.9.11 Wolfgangsee bei Neuhofen (RP) (T. Dolich)  
 1 Juv. 24.9.11 Schwetzingen Wiesen, HD (C.Stohl)

#### **Wiesenweihe:**

1 Ind. weibchenfarbig 04.7.11 Niederstetten-Vorbachzimmern, TBB (R. Dehner, J. Dehner)  
 1 M 05.7.11 Niederstetten\_NO, TBB (R. Dehner, J. Dehner)  
 3 M 2 W 08.7.11 Igersh.-Bernsfelden\_O, (TBB) (R. Dehner, J. Dehner)  
 1 BP. 17.7.11 Igersh.-Bernsfelden\_O, (TBB) (R. Dehner, J. Dehner)  
 1 M 17.7.11 Wittighausen-Vilchband\_SW, TBB (R. Dehner, J. Dehner)  
 2 BP. jeweils Beuteübergabe 30.7.11 Igersh.-Bernsfelden\_O, (TBB) (R. Dehner, J. Dehner)  
 1 M 31.7.11 Creglingen-Schmerbach, TBB (R. Dehner, J. Dehner)  
 3 M 2 W 14.8.11 Igersh.-Bernsfelden\_O, (TBB) (R. Dehner, J. Dehner)  
 5 K1. 3 mit gelber Flügelmarke 14.8.11 Igersh.-Bernsfelden\_O, (TBB) (R. Dehner, J. Dehner)  
 1 K2. 1 M 16.8.11 Niederstetten\_NO, TBB (R. Dehner)  
 1 K1. 16.8.11 Niederstetten\_NO, TBB (R. Dehner)  
 1 M 17.8.11 Niederstetten\_NO, TBB (R. Dehner)  
 1 M mit schwarzer Flügelmarke 18.8.11 Niederstett.-Adolzhausen\_W, TB (R. Dehner)  
 1 M 19.8.11 Niederstett.-Adolzhausen\_W, TB (R. Dehner, J. Dehner)  
 1 W 20.8.11 Lauda-Königshofen\_NO, TBB (P. Tack)  
 1 M 20.8.11 Niederstetten\_NO, TBB (R. Dehner, J. Dehner)  
 1 Ind. weibchenfarbig 22.8.11 Niederstetten\_NO, TBB (R. Dehner, J. Dehner)  
 1 Ind. 23.8.11 Niederstetten\_NO, TBB (J. Dehner)  
 2 K1. 1 mit gelber Flügelmarke 28.8.11 Bad Mergentheim-Rot, TBB (R. Dehner, J. Dehner)  
 2 K1. mit gelber Flügelmarke 28.8.11 Niederstetten\_NO, TBB (R. Dehner, J. Dehner)  
 1 Ind. mit gelber Flügelmarke 29.8.11 Niederstetten\_NO, TBB (R. Dehner, J. Dehner)  
 2 Ind. andere als am Vortag, da ohne Flügelmarke 29.8.11 Bad Mergentheim-Rot, TBB (R. Dehner, J. Dehner)



1 Ind. 31.8.11 Honsbronn\_S, TBB (J. Dehner)  
1 Ind. zug 11.9.11 Dossenheim\_N, HD (M. Wink)



*Wiesenweihe, 17.07.2011, Bernsfelden, TBB © Jochen Dehner*

**Habicht:**

- 1 Ind. 02.7.11 HD-Ziegelhausen\_NO, HD (H. Holland)
- 1 Ind. 06.7.11 Baiertal\_SO, HD (G. Krewing)
- 1 Juv. 10.7.11 Moosbrunn (Kolben), HD (Engelhardt)
- 1 13. Ästling rufend 11.7.11 Walldorf\_WWN, HD (T. Fichtner)
- 2 Ind. Altvogel kommt mit Beute zu rufendem Ästling geflogen 14.7.11 Walldorf\_WWN, HD (T. Fichtner)
- 1 Ind. 20.7.11 Sinsheim-Reihen\_O, HD (M.Hummel)
- 1 BP. mit mind. 3 juv. 21.7.11 Gaggenau-Ottenau, RA (J. Müller)
- 1 BP. mit mind. 2 juv. 22.7.11 Gaggenau\_NO, RA (J. Müller)
- 1 13. Bettelrufe eines Jungvogels 01.8.11 Walldorf\_WWN, HD (T. Fichtner)
- 1 Ind. 11.8.11 MA-Oststadt-Wohlgelegen, MA (M. Braun)
- 1 W 17.8.11 NiederSt.-Herrenzimmern\_O, TBB (R. Dehner)
- 1 M 17.8.11 Wagbachniederung\_SW, KA (W. Dreyer)
- 1 Ind. 1 W 23.8.11 Niederstetten\_NO, TBB (R. Dehner)
- 1 M 28.8.11 Niederstetten\_NO, TBB (R. Dehner, J. Dehner)
- 1 W 28.8.11 Niederstetten-Eichhof, TBB (R. Dehner, J. Dehner)
- 1 M 12.9.11 Wagbachniederung\_SW, KA (W. Dreyer, D. Stock)

**Sperber:**

- 1 Ind. 03.7.11 Dossenheim\_N, HD (M. Wink)
- 1 Ind. 04.7.11 Diedelsheim, KA (E.Weiß)
- 1 Ind. 16.7.11 Sinsheim-Reihen\_O, HD (M.Hummel)
- 1 Ind. 18.7.11 Baiertal\_SO, HD (M. Braun)
- 1 M 23.7.11 Waldbrunn-Weisbach\_W, MOS (M. Schulz)
- 2 Ind. 24.7.11 Dossenheim\_N, HD (M. Wink)
- 1 Ind. Circled above the Weißer Stein Restaurant, then dived steeply down into the nearby trees. 29.7.11 Dossenheim (Weißer Stein), HD (J.F. Burton)
- 1 Ind. 31.7.11 Dossenheim\_N, HD (M. Wink)
- 1 Ind. 05.8.11 Dossenheim\_N, HD (M. Wink)
- 1 M Verkehrsoffer, lag auf Straße 05.8.11 Schönbrunn\_O, HD (R. Engelhardt)
- 1 Ind. 06.8.11 Niederstetten\_NO, TBB (R. Dehner, J. Dehner)
- 1 ad. 1 M 11.8.11 Bretten, Diedelsheim, KA (H.-O.Gässler)
- 1 W 14.8.11 Wagbachniederung\_SO, KA (C.Stohl)
- 1 Ind. 14.8.11 Sinsheim-Steinsfurt, HD (M.Hummel)
- 1 Ind. fängt Goldammer 16.8.11 Niederstetten\_NO, TBB (R. Dehner)
- 1 W 18.8.11 Niederstetten-Adolzh., TBB (R. Dehner)
- 1 Ind. 18.8.11 Aalkistensee, PF (C.Schmidt, S.Schumacher)
- 1 Ind. 21.8.11 Sinsheim-Reihen\_O, HD (M.Hummel)
- 1 Ind. 23.8.11 Niederstetten\_NO, TBB (R. Dehner)
- 1 W 24.8.11 Neureut, KA (U. Kofler)
- 1 Ind. 28.8.11 Rohrhof\_W, HD (C.Stohl)
- 1 M versucht vergeblich Haussperling zu schlagen, 02.9.11 Sinsheim-Reihen\_O, HD (M.Hummel)
- 1 Ind. 02.9.11 Dossenheim\_N, HD (M. Wink)
- 1 Ind. 04.9.11 Dossenheim\_N, HD (M. Wink)
- 1 Ind. 04.9.11 Schönbrunn-Moosbrunn, HD (R. Engelhardt)
- 1 Ind. 06.9.11 Schönbrunn-Moosbrunn\_O, HD (R. Engelhardt)
- 1 M 20.9.11 Feudenheim-Seckenheim\_NW, MA (W. Dreyer)

**Fischadler:**

- 2 Ind. 9.00 Uhr und 13.30 Uhr (macht Beute) 12.9.11 Wagbachniederung\_SW, KA (W. Dreyer, D. Stock)

**Rotfußfalke:**

1 Ind. 22.8.11 Rohrhof\_W, HD (C.Stohl)

**Merlin:**

1 Ind. 06.9.11 WO-Rheindürkheim, WO (J.F.Burton, A. Konrad, F.Linhart, K-F.Raque)

**Baumfalke:**

- 1 Ind. 01.7.11 Heidelberg-Wieblingen\_SO, HD (M. Wink)
- 1 Ind. jagend 02.7.11 Niederstetten\_NO, TBB (R. Dehner, J. Dehner)
- 1 Ind. 03.7.11 Dossenheim\_N, HD (M. Wink)
- 2 Ind. Jagdflüge 11.7.11 Hockenheim\_W, HD (T. Fichtner)
- 1 Ind. 14.7.11 Dossenheim\_N, HD (M. Wink)
- 1 BP. Paarung 17.7.11 Wittighausen-Vilchb.\_SW, TBB (R. Dehner, J. Dehner)
- 1 Ind. 30.7.11 Wittighausen-Vilchb.\_SW, TBB (R. Dehner, J. Dehner)
- 1 Ind. 31.7.11 Wagbachniederung\_SO, KA (C.Stohl)
- 1 BP. 3 Junge 01.8.11 MA-Suebenheim\_O, MA (W. Dreyer)
- 1 Ind. 12.8.11 Nerckarhausen\_S, HD (W. Dreyer)
- 1 Ind. 6.8.11 Bauschlott\_W, PF (M. Braun)
- 1 ad. 19.8.11 Bretten,Hagebaumarkt, KA (H.-O.Gässler)
- 1 Ind. versucht vergeblich Mehlschwalbe zu schlagen, 20.8.11 Sinsheim-Reihen\_O, HD (M.Hummel)
- 1 Ind. Insekten fangend 23.8.11 Niederstetten\_NO, TBB (R. Dehner)
- 3 Ind. 28.8.11 Sprantal, Roschbachtal, KA (E.Weiß, M.Weiß)
- 1 Ind. 03.9.11 Sinsheim-Reihen\_O, HD (M.Hummel)
- 2 Ind. 06.9.11 WO-Rheindürkheim, WO (J.F.Burton, A. Konrad, F.Linhart, K-F.Raque)
- 1 Ind. 10.9.11 Schönbrunn-Moosbrunn, HD (R. Engelhardt)
- 1 Ind. 16.9.11 Wagbachniederung\_SW, KA (A. Konrad)

**Wanderfalke:**

- 3 Ind. 03.7.11 Dossenheim\_N, HD (M. Wink)
- 2 Ind. 09.7.11 Dossenheim\_N, HD (M. Wink)
- 1 Ind. 14.7.11 Schönbrunn-Moosbrunn, HD (Engelhardt)
- 2 Ind. 16.7.11 Dossenheim\_N, HD (M. Wink)
- 1 Ind. 21.7.11 Heidelberg\_W, HD (M. Wink)
- 1 Ind. 22.7.11 Heidelberg\_W, HD (M. Wink)
- 2 Ind. 25.7.11 Dossenheim\_N, HD (M. Wink)
- 1 Ind. 27.7.11 Dossenheim\_N, HD (M. Wink)
- 1 Ind. Überfliegend wnw -> oso 27.7.11 Aalkistensee, PF (C.Schmidt, R.Gramlich)
- 2 Ind. 30.7.11 MA-Oststadt-Wohlgelegen, MA (M. Wink)
- 1 Ind. 09.8.11 Schömberg-Langenbrand\_NW, CW (M. Braun)
- 1 Ind. 11.8.11 MA-Oststadt-Wohlgelegen, MA (M. Braun)
- 2 Ind. einer fängt einen Star 16.8.11 Niederstetten\_NO, TBB (R. Dehner)
- 1 Ind. 22.8.11 Niederstetten\_NO, TBB (R. Dehner)
- 1 Ind. 23.8.11 Niederstetten\_NO, TBB (R. Dehner)
- 1 Ind. 24.8.11 Niederstetten\_NO, TBB (J. Dehner)
- 1 Ind. 27.8.11 Creglingen-Finsterlohr, TBB (R. Dehner)
- 2 Ind. 28.8.11 Rohrhof\_W, HD (C.Stohl)
- 1 Ind. 29.8.11 Niederstetten\_NO, TBB (R. Dehner, J. Dehner)
- 2 Ind. 03.9.11 Dossenheim\_N, HD (M. Wink)
- 2 Ind. 16.9.11 MA-Industriehafen, MA (B. Gremlica)
- 1 Ind. überfliegend/fliegend 25.9.11 Brückeswasen,MA (H. Bott)
- 1 Ind. 30.9.11 Nerckarhausen\_S, HD (B. Gremlica)

**Eleonorenfalke:**

1 Ind. helle Morphe langsam nach Süden in Richtung Leimen kreisend! 31.8.11 HD-Kirchheim/Rohrbach, HD (J. Roeder) Quelle: [AKBW@yahooogroups.de]

**Auerhuhn:**

1 Ind. raue Rufe aus Baum 11.8.11 Schömburg\_SO, CW (M. Braun)

**Rebhuhn:**

1 Ind. 11.7.11 Niederstetten\_NO, TBB (J. Dehner)

1 Ind. 12.7.11 Niederstetten-Wildenbtierbach, (J. Dehner)

1 BP. mit 5 Juv. 17.7.11 Wittighausen-Vilchb.\_SW, TBB (R. Dehner, J. Dehner)

1 BP. mit mind. 10 Juv. halbgroß 24.7.11 Niederstetten-Adolzhausen, TBB (R. Dehner, J. Dehner)

15 Ind. 02.8.11 Honsbronn\_S, TBB (J. Dehner)

15 Ind. 30.8.11 Niederstetten-Adolzhausen, TBB (R. Dehner)

6 Ind. 31.8.11 Niederstetten\_NO, TBB (J. Dehner)



*Rebhühner, 30.07.2011, Adolzhausen, TBB © Jochen Dehner*

**Wachtel:**

5 Ind. rufend 02.7.11 Niederstetten\_NO, TBB (R. Dehner, J. Dehner)

2 Ind. rufend 05.7.11 Niederstetten\_NO, TBB (R. Dehner, J. Dehner)

5 Ind. rufend 08.7.11 Igersh.-Bernsfelden\_O, (TBB) (R. Dehner, J. Dehner)

1 Ind. rufend 11.7.11 Niederstetten\_NO, TBB (J. Dehner)

2 Ind. rufend 22.7.11 Bad Mergentheim-Rot, TBB (R. Dehner, J. Dehner)

3 Ind. 22.7.11 Bad Mergentheim-Herbsthausen, TBB (R. Dehner, J. Dehner)

1 M. rufend 28.7.11 Neuhofen\_O, RP (T. Dolich)

2 Ind. 02.8.11 Lauda-Königshofen-Heckfeld, TBB (M. Hökel)

7 Ind. rufend 14.8.11 Igersh.-Bernsfelden\_O, (TBB) (R. Dehner, J. Dehner)

5 Ind. 17.8.11 Niederstetten\_NO, TBB (R. Dehner)

1 Ind. 19.8.11 Lauda-Königshofen\_NO, TBB (P. Tack)

1 Ind. 20.8.11 Lauda-Königshofen\_NO, TBB (P. Tack)

3 Ind. 21.8.11 Grünsfeld-Kützbrunn, TBB (C. Salomon, M. Salomon)

**Wasserralle:**

1 Ind. 01.7.11 Wagbachniederung\_SO, KA (H. Bott)

**Kranich:**

1 Ind. ruhend 01.7.11 Wagbachniederung\_SO, KA (H. Bott)

1 Ind. 16.7.11 Wagbachniederung\_SW, KA (M. Wink)

1 Ind. 17.7.11 Wagbachniederung\_SO, KA (C.Stohl)

1 Ind. 06.9.11 WO-Rheindürkheim\_N, WO (J.F.Burton, A. Konrad, F.Linhart, K-F.Raque)

**Flussregenpfeifer:**

3 Ind. 01.7.11 Wagbachniederung\_SO, KA (H. Bott)

3 Ind. 16.7.11 Wagbachniederung\_SW, KA (M. Wink)

6 Ind. 17.7.11 Wagbachniederung\_SO, KA (C.Stohl)

2 Ind. 30.7.11 Wagbachniederung\_SW, KA (D. Koch)

1 Ind. 08.8.11 Niederstetten (Landeplatz), TB (R. Dehner)

1 Ind. 11.8.11 Niederstetten (Landeplatz), TB (R. Dehner)

5 Ind. 14.8.11 Wagbachniederung\_SO, KA (C.Stohl)

3 Ind. 22.8.11 Wagbachniederung\_SO, KA (C.Stohl)

4 Ind. 28.8.11 Wagbachniederung\_SO, KA (C.Stohl)

1 Ind. 04.9.11 Wagbachniederung,KA (H. Bott)

1 Ind. juvenil 11.9.11 Wagbachniederung,KA (H. u. S. Bott, G. u. R. Harris)

2 Ind. 12.9.11 Wagbachniederung\_NO, KA (C.Stohl)

2 Ind. 25.9.11 Wagbachniederung\_NO, KA (C.Stohl)

**Sandregenpfeifer:**

1 Ind. 12.9.11 Wagbachniederung\_NO, KA (C.Stohl)

1 Ind. 25.9.11 Wagbachniederung\_NO, KA (C.Stohl)

**Kiebitz:**

6 Ind. 01.7.11 Wagbachniederung\_SO, KA (H. Bott)

2 Ind. futtersuchend 08.7.11 Eppelheim\_W, HD (S. Donat)

14 Ind. 16.7.11 Wagbachniederung, KA (M. Wink)

16 Ind. 17.7.11 Wagbachniederung\_SO, KA (C.Stohl)

6 Ind. 23.7.11 Neuoffsteiner Klärteiche, DÜW (M. Wink)

9 Ind. 26.7.11 HD-Grenzhof, HD (S. Donat)

2 Ind. futtersuchend 30.7.11 Eppelheim\_W, HD (S. Donat)

8 Ind. 31.7.11 Wagbachniederung\_SO, KA (C.Stohl)

13 Ind. 14.8.11 Wagbachniederung\_SO, KA (C.Stohl)

12 Ind. 22.8.11 Wagbachniederung\_SO, KA (C.Stohl)

14 Ind. 28.8.11 Wagbachniederung\_SO, KA (C.Stohl)

13 Ind. 04.9.11 Wagbachniederung,KA (H. Bott)

60 Ind. 06.9.11 WO-Rheindürkheim\_N, WO (J.F. Burton, A. Konrad, F. Linhart, KF.Raque)

10 Ind. 11.9.11 Wagbachniederung,KA (H. u. S. Bott, G. u. R. Harris)

70 Ind. 16.9.11 WO-Rheindürkheim, WO (W. Dreyer, J. Weilacher)

14 Ind. 25.9.11 Wagbachniederung\_NO, KA (C.Stohl)

**Zwergstrandläufer:**

1 Juv. 22.8.11 Wagbachniederung\_SO, KA (C.Stohl)

1 Ind. 04.9.11 Wagbachniederung,KA (H. Bott)

2 Ind. 11.9.11 Wagbachniederung,KA (H. u. S. Bott, G. u. R. Harris)

3 Juv. 12.9.11 Wagbachniederung\_NO, KA (C.Stohl)



**Graubrust Strandläufer:**

- 1 Ind. nahrungssuchend (jagend) 11.9.11 Wagbachniederung\_KA (H. u. S. Bott, G. u. R. Harris)
- 1 Juv. 12.9.11 Wagbachniederung\_NO, KA (C.Stohl)

**Sichelstrandläufer:**

- 1 ad. 31.7.11 Wagbachniederung\_SO, KA (C.Stohl)
- 1 Juv. 28.8.11 Wagbachniederung\_SO, KA (C.Stohl)
- 1 Ind. 11.9.11 Wagbachniederung\_KA (H. u. S. Bott, G. u. R. Harris)

**Alpenstrandläufer:**

- 1 Ind. 14.8.11 Wagbachniederung\_SO, KA (C.Stohl)
- 1 Ind. 22.8.11 Wagbachniederung\_SO, KA (C.Stohl)
- 2 Ind. 1 ad 1 juv 28.8.11 Wagbachniederung\_SO, KA (C.Stohl)
- 2 Ind. 04.9.11 Wagbachniederung\_KA (H. Bott)
- 2 Ind. 11.9.11 Wagbachniederung\_KA (H. u. S. Bott, G. u. R. Harris)
- 1 Juv. 12.9.11 Wagbachniederung\_NO, KA (C.Stohl)
- 1 Ind. 16.9.11 WO-Rheindürkheim, WO (W. Dreyer, J. Weilacher)
- 4 Ind. 25.9.11 Wagbachniederung\_NO, KA (C.Stohl)

**Kampfläufer:**

- 2 M männl. Prachtkleid nahrungssuchend (jagend) 01.7.11 Wagbachniederung\_SO, KA (H. Bott)
- 1 Ind. 16.7.11 Wagbachniederung\_SW, KA (M. Wink)
- 1 M 17.7.11 Wagbachniederung\_SO, KA (C.Stohl)
- 2 Juv. 14.8.11 Wagbachniederung\_SO, KA (C.Stohl)
- 1 Ind. 04.9.11 Wagbachniederung\_KA (H. Bott)
- 1 Ind. diesjährig 11.9.11 Wagbachniederung\_KA (H. u. S. Bott, G. u. R. Harris)
- 1 Juv. 12.9.11 Wagbachniederung\_NO, KA (C.Stohl)
- 1 Ind. 16.9.11 WO-Rheindürkheim, WO (W. Dreyer, J. Weilacher)

**Bekassine:**

- 25 Ind. 14.8.11 Wagbachniederung\_SO, KA (C.Stohl)
- 7 Ind. 22.8.11 Wagbachniederung\_SO, KA (C.Stohl)
- 4 Ind. 28.8.11 Wagbachniederung\_SO, KA (C.Stohl)
- 2 Ind. 04.9.11 Wagbachniederung\_KA (H. Bott)
- 1 Ind. 06.9.11 WO-Rheindürkheim\_N, WO (J.F. Burton, A. Konrad, F. Linhart, K-F. Raque)
- 6 Ind. 16.9.11 WO-Rheindürkheim, WO (W. Dreyer, J. Weilacher)
- 1 Ind. 25.9.11 Wagbachniederung\_NO, KA (C.Stohl)

**Großer Brachvogel:**

- 1 Ind. fängt Feldmaus und verspeist sie lebend! 23.7.11 Neuoffsteiner Klärteich\_O, DÜW (M. Wink)
- 1 Ind. 09.8.11 Niederstetten (Landeplatz), TB (R. Dehner)
- 1 Ind. 16.9.11 WO-Rheindürkheim, WO (W. Dreyer, J. Weilacher)

**Dunkler Wasserläufer:**

- 1 PK. 17.7.11 Wagbachniederung\_SO, KA (C.Stohl)
- 1 Ind. 22.8.11 Wagbachniederung\_SO, KA (C.Stohl)
- 1 Ind. 28.8.11 Wagbachniederung\_SO, KA (C.Stohl)
- 2 Ind. 04.9.11 Wagbachniederung\_KA (H. Bott)
- 1 Ind. 06.9.11 WO-Rheindürkheim\_N, WO (J.F. Burton, A. Konrad, F. Linhart, KF. Raque)
- 2 Ind. diesjährig 11.9.11 Wagbachniederung\_KA (H. u. S. Bott, G. u. R. Harris)
- 2 Ind. 12.9.11 Wagbachniederung\_NO, KA (C.Stohl)

3 Ind. 16.9.11 WO-Rheindürkheim, WO (W. Dreyer, J. Weilacher)

**Grünschenkel:**

1 Ind. 30.7.11 Wagbachniederung\_SW, KA (D. Koch)  
1 Ind. 31.7.11 Wagbachniederung\_SO, KA (C.Stohl)  
3 Ind. 14.8.11 Wagbachniederung\_SO, KA (C.Stohl)  
6 Ind. 22.8.11 Wagbachniederung\_SO, KA (C.Stohl)  
7 Ind. 06.9.11 WO-Rheindürkheim, WO (J.F.Burton, A. Konrad, F.Linhart, K-F.Raque)  
10 Ind. 16.9.11 WO-Rheindürkheim, WO (W. Dreyer, J. Weilacher)  
1 Ind. 16.9.11 Wagbachniederung\_SW, KA (A. Konrad)

**Waldwasserläufer:**

5 Ind. 02.7.11 Neuoffsteiner Klärteiche, DÜW (M. Wink)  
2 Ind. auf Überschwemmungsfläche nach Platzregen, 15.8.11 Sinsheim\_SO, HD (M.Hummel)

**Bruchwasserläufer:**

6 Ind. 01.7.11 Wagbachniederung\_SO, KA (H. Bott)  
3 Ind. 02.7.11 Neuoffsteiner Klärteiche, DÜW (M. Wink)  
2 Ind. 16.7.11 Wagbachniederung\_SO, KA (M. Wink)  
3 Ind. mind. 3 30.7.11 Wagbachniederung\_SW, KA (D. Koch)  
6 Ind. 31.7.11 Wagbachniederung\_SO, KA (C.Stohl)  
14 Ind. 14.8.11 Wagbachniederung\_SO, KA (C.Stohl)  
1 Ind. an Überschwemmungsfläche auf Ackerfläche, 15.8.11 Sinsheim\_W, HD (M.Hummel)  
7 Ind. 22.8.11 Wagbachniederung\_SO, KA (C.Stohl)  
8 Ind. 28.8.11 Wagbachniederung\_SO, KA (C.Stohl)  
8 Ind. 04.9.11 Wagbachniederung,KA (H. Bott)  
1 Ind. 11.9.11 Wagbachniederung,KA (H. u. S. Bott, G. u. R. Harris)  
4 Ind. 12.9.11 Wagbachniederung\_NO, KA (C.Stohl)

**Flussuferläufer:**

3 Ind. 17.7.11 Wagbachniederung\_SO, KA (C.Stohl)  
2 Ind. 23.7.11 Neuoffsteiner Klärteich\_O, DÜW (M. Wink)  
1 Ind. 27.7.11 Aalkistensee, PF (C.Schmidt, R.Gramlich)  
1 Ind. 28.7.11 Heidelberg\_M, HD (H. Holland)  
1 Ind. 30.7.11 Wagbachniederung\_SW, KA (D. Koch)  
3 Ind. 31.7.11 Wagbachniederung\_SO, KA (C.Stohl)  
1 Ind. 04.8.11 Lauda-Königshofen, TBB (M. Salomon)  
1 Ind. UHR=19:33 07.8.11 Neckarhausen, HD (M. Braun)  
1 Ind. 07.8.11 Heidelberg-Wieblingen\_SO, HD (M. Braun)  
1 Ind. 07.8.11 Heidelberg-Wieblingen\_SO, HD (M. Braun)  
5 Ind. 07.8.11 Heidelberg-Wieblingen\_SO, HD (M. Braun)  
1 Ind. 07.8.11 Edingen/Schwabenheim, HD (M. Braun)  
1 Ind. 07.8.11 Edingen, HD (M. Braun)  
1 Ind. 07.8.11 Neckarhausen, HD (M. Braun)  
1 Ind. 13.8.11 Aalkistensee, PF (C.Schmidt, S.Schumacher)  
4 Ind. 14.8.11 Wagbachniederung\_SO, KA (C.Stohl)  
2 Ind. 21.8.11 Aalkistensee, PF (E.Weiß, M.Weiß)  
2 Ind. 22.8.11 Wagbachniederung\_SO, KA (C.Stohl)  
3 Ind. 28.8.11 Wagbachniederung\_SO, KA (C.Stohl)  
1 Ind. 01.9.11 Eberbach, HD (R. Engelhardt)  
1 Ind. 04.9.11 Wagbachniederung,KA (H. Bott)  
1 Ind. 06.9.11 Heidelberg\_W, HD (J.F.Burton, A. Konrad, F.Linhart, K-F.Raque)  
1 Ind. 06.9.11 Eberbach-Neckarwimmersbach, HD (M. Schulz)

- 1 Ind. 11.9.11 Wagbachniederung\_KA (H. u. S. Bott, G. u. R. Harris)
- 2 Ind. 12.9.11 Wagbachniederung\_NO, KA (C.Stohl)
- 1 Ind. 16.9.11 Wagbachniederung\_SO, KA (A. Konrad)
- 1 Ind. 25.9.11 Wagbachniederung\_NO, KA (C.Stohl)

#### **Steinwlzer:**

- 1 Ind. 28.8.11 Wagbachniederung\_SO, KA (C.Stohl)

#### **Trauerseeschwalbe:**

- 7 Ind. 12.9.11 Wagbachniederung\_SW, KA (W. Dreyer, D. Stock)
- 1 Juv. 12.9.11 Wagbachniederung\_NO, KA (C.Stohl)

#### **Mittelmeermwe:**

- 1 Ind. berfliegend/fliegend 01.7.11 Wagbachniederung\_SO, KA (H. Bott)
- 2 ad. 03.7.11 Neckarhausen, HD (M. Braun)
- 4 Ind. 04.7.11 Heidelberg\_W, HD (M. Wink)
- 1 ad. 07.7.11 MA-Oststadt-Wohlgelegen, MA (M. Braun)
- 2 Ind. 08.7.11 HD-Handschuhsheim\_W, HD (M. Wink)
- 4 Ind. 13.7.11 Heidelberg\_W, HD (M. Wink)
- 4 Ind. 14.7.11 Heidelberg\_W, HD (M. Wink)
- 2 Ind. 14.7.11 Neckarhausen, HD (M. Braun)
- 4 Ind. 21.7.11 Heidelberg\_W, HD (M. Wink)
- 2 Ind. 26.7.11 HD-Handschuhsheim\_W, HD (M. Wink)
- 1 Ind. 15.9.11 HD-HHFeld\_W, HD (M. Wink)
- 2 Ind. 25.9.11 Neckarhausen, HD (M. Wink)
- 2 K1. 25.9.11 Rohrhof\_W, HD (C.Stohl)

#### **Hohltaube:**

- 2 Ind. 01.7.11 Gaiberg\_SW, HD (M. Braun)
- 15 Ind. 02.7.11 (M. Wink)
- 2 Ind. 10.7.11 Schnbrunn-Moosbrunn\_O, HD (Engelhardt)
- 1 Ind. 18.7.11 Baiertal\_SO, HD (M. Braun)
- 9 Ind. 23.7.11 Sprantal, KA (C.Schmidt)
- 2 Ind. 24.7.11 Freinsheim\_N, DW (M. Braun)
- 2 Ind. auf Nahrungssuche am Boden 16.8.11 Rot\_OO, HD (T. Fichtner)
- 40 Ind. 19.8.11 Bad Mergentheim-Rot, TBB (R. Dehner, J. Dehner)
- 20 Ind. 28.8.11 Niederstetten-Adolz., TBB (R. Dehner, J. Dehner)
- 6 Ind. 28.8.11 Schnbrunn-Moosbrunn\_O, HD (R. Engelhardt)
- 12 Ind. 06.9.11 Schnbrunn-Moosbrunn\_O, HD (R. Engelhardt)

#### **Turteltaube:**

- 1 Ind. rufend 01.7.11 Wagbachniederung\_SO, KA (H. Bott)
- 5 Ind. 02.7.11 Neuoffsteiner Klrteiche, DW (M. Wink)
- 1 Ind. 02.7.11 Lambsheim\_NW, RP (M. Wink)
- 4 Ind. 02.7.11 Gerolsheim\_O, DW (M. Wink)
- 1 Ind. 10.7.11 Lampertheim (Altrhein\_S), HP (M. Wink)
- 1 M rufend 10.7.11 Heidelberg (Kurpfalzshof), HD (T. Fichtner, A. Schrnkler)
- 2 Ind. 23.7.11 Freinsheim\_N, DW (M. Wink)
- 1 Ind. 23.7.11 Lambsheim\_NW, RP (M. Wink)
- 1 Ind. 24.7.11 Freinsheim\_N, DW (M. Braun)
- 1 Ind. 07.8.11 Schnbrunn, HD (R. Engelhardt)

**Kuckuck:**

1 Ind. 10.7.11 Lampertheim\_WW, HP (M. Wink)

**Schleiereule:**

1 BP. 1 Ei 27.7.11 Heddesheim-Straßenheim, HD (G. Stein)

1 50. 27.7.11 Ladenburg\_SO, HD (G. Stein)

1 BP. 5 Junge 27.7.11 Hirschberg-Leutershausen, HD (C. Schröter)

1 BP. mit 4 ca. 2 Wo. alten Juv. 16.9.11 Mannheim-Seckenheim\_S, MA (B. Gremlica, G. Stein)

**Uhu:**

4 Ind. 4 Uhus abends im Steinbruch, offenbar die Altvögel und zwei erwachsene Junguhus, 21:30 - 22:20 (dann Ablug tiefer in den Steinbruch) 06.7.11 Leimen, HD (H. Kranz, C. Köhler)

1 Ind. 16.7.11 Leimen\_N, HD (M. Wink)

1 Ind. ruft nachts auf meinem Dachfirst 04.8.11 Dossenheim\_N, HD (M. Wink)

2 Ind. 1 Altvogel und (mindestens) ein fast erwachsener Jungvogel, erst im Steinbruch, später auf der Kirchturmspitze sitzend (gegen 21:15) 28.8.11 Leimen\_N, HD (H. Kranz, C. Köhler)

2 Ind. beide Uhus rufen im Duett, ein Altvogel sitzt auf dem Kirchturm, der zweite ist verdeckt (23 Uhr bis ca 23:15), danach streicht der Altvogel auf dem Kirchturm ab und die Rufe verstummen 08.9.11 Leimen\_N, HD (H. Kranz, C. Köhler)

2 Ind. beide Altvögel sitzen in der Wand weniger als einen Meter voneinander entfernt, Beobachtungszeitraum 19:40 - 20:15, erst streicht das größere Weibchen ab, wenige Minuten danach das Männchen 09.9.11 Leimen\_N, HD (H. Kranz, C. Köhler)

**Waldkauz:**

1 Ind. 08.7.11 Neckarhausen, HD (M. Braun)

1 Ind. 12.9.11 Dossenheim\_N, HD (M. Wink)

1 M 25.9.11 Schlicht bei Neuhofen (RP) (T. Dolich)

**Waldohreule:**

6 Ind. Altvogel im Vorbeiflug, 5 Jungeulen fielen an verschiedenen Stellen 04.7.11 Sandhausen\_W, HD (B. Steiner)

**Alexandersittich:**

1 Ind. 07.8.11 Heidelberg\_W, HD (M. Braun)

**Ziegenmelker:**

1 BP. Schnurren, Rufe und Flügelklatschen des Männchens, Weibchen ist auch \*zu erkennen 01.7.11 Hockenheim (Radbuckel), (HD) (T. Fichtner)

1 BP. Schnurren, Rufe und Flügelklatschen des Männchens, Weibchen ist auch \*zu beobachten 04.7.11 Hockenheim (Radbuckel), (HD) (T. Fichtner, Fred Birke)

1 BP. Schnurren, Rufe und Flügelklatschen des Männchens, Weibchen ist auch \*zu sehen 06.7.11 Hockenheim (Radbuckel), (HD) (T. Fichtner, Jochen Lehmann, A. Diebold)

1 BP. Schnurren und Rufe des Männchens, löst Weibchen beim Brüten \*ab 21.7.11 Hockenheim (Radbuckel), (HD) (T. Fichtner)

1 BP. Schnurren und Rufe des Männchens 27.7.11 Hockenheim (Radbuckel), (HD) (T. Fichtner)

1 BP. Schnurren, Rufe und Flügelklatschen des Männchens 28.7.11 Hockenheim (Radbuckel), (HD) (T. Fichtner)

1 M 1 W Schnurren und Rufe des Männchens, Weibchen fliegt mit Partner über \*Beobachter 02.8.11 Hockenheim (Radbuckel), (HD) (T. Fichtner)

2 Ind. 1 M 1 W Schnurren und Rufe des Männchens, Weibchen fliegt mit Partner über \*Beobachter 02.8.11 Hockenheim (Radbuckel), (HD) (T. Fichtner)

1 M Schnurren und Rufe des Männchens, fliegt über Beobachter und wird von mittelgroßer Fledermaus attackiert 11.8.11 Hockenheim (Radbuckel), (HD) (T. Fichtner)

1 Ind. 1 M Schnurren und Rufe des Männchens, fliegt über Beobachter und wird von \*mittelgroßer Fledermaus attackiert 11.8.11 Hockenheim (Radbuckel), (HD) (T. Fichtner)

#### **Eisvogel:**

2 Ind. Ansitz 01.7.11 Wagbachniederung\_SO, KA (H. Bott)  
3 Ind. Brut mit mind 2 flüggen juv 10.7.11 Linkenheim, KA (U. Kofler)  
1 Ind. 14.7.11 Ilvesheim\_W, HD (W. Dreyer)  
1 Ind. 19.7.11 Niederstetten (Dunkenrod), TBB (J. Dehner)  
1 Ind. 27.7.11 Aalkistensee, PF (C.Schmidt, R.Gramlich)  
1 Ind. 28.7.11 Neuhoefen (Altrhein), RP (T. Dolich)  
1 Ind. 30.7.11 NSG Weingartner Moor, KA (S. Tillmanns)  
1 Ind. 01.8.11 Hafen, Leopoldshfn, KA (U. Kofler)  
1 Ind. 04.8.11 Lauda-Königshofen, TBB (M. Salomon)  
2 Ind. mehrmals zu sehen an 2 Tagen 04.8.11 Schmugglermeer Leopoldshfn, KA (U. Kofler)  
1 Ind. 07.8.11 Walldorf\_NO, HD (B. Steiner)  
1 Ind. 07.8.11 Schwetzingen Wiesen, HD (W. Dreyer)  
1 Ind. 12.8.11 TBB-Distelhausen\_S, (TBB) (R. Tack)  
1 Ind. 23.8.11 Lauda-Königshofen\_N, TBB (E. Köhler)  
1 Ind. taucht und erbeutet etwas (keinen Fisch) 25.8.11 Sandhausen\_S, HD (B. Steiner)  
2 Ind. 06.9.11 Heidelberg-Wieblingen\_SO, HD (J.F.Burton, A. Konrad, F.Linhart, K-F.Raque)  
1 Ind. 12.9.11 Wagbachniederung\_SW, KA (W. Dreyer, D. Stock)  
1 Ind. 18.9.11 Schwetzingen Wiesen, HD (C.Stohl)  
3 Ind. 18.9.11 NSG Waldpark / Reißinsel,MA (H. Bott)  
1 Ind. 23.9.11 Moosbrunn (Ob. Neckarb.), MOS (M. Schulz)  
1 Ind. 24.9.11 Rohrhof\_W, HD (C.Stohl)  
1 Ind. 24.9.11 Schwetzingen Wiesen, HD (C.Stohl)  
2 Ind. 25.9.11 Neuhoefen (Altrhein), RP (T. Dolich)  
2 Ind. 25.9.11 Rohrhof\_W, HD (C.Stohl)  
2 Ind. 25.9.11 Wagbachniederung\_NO, KA (C.Stohl)  
1 Ind. 29.9.11 Ilvesheim\_O, HD (W. Dreyer)

#### **Bienenfresser:**

1 Ind. 02.7.11 Worms-Pfeddersheim\_N, WO (M. Wink)  
30 Ind. 02.7.11 Eisenberg\_N, KIB (M. Wink)  
30 Ind. 02.7.11 Lamsheim\_NW, RP (M. Wink)  
10 Ind. 16.7.11 Rhein-Neckar-Kreis, HD (M. Wink)  
6 ad. 2 juv. 18.7.11 Rhein-Neckar-Kreis, HD, HD (M. Braun)  
6 Ind. mind 3 BP 23.7.11 Worms-Pfeddersheim\_N, WO (M. Wink)  
50 Ind. füttern Jungvögel , noch in Höhlen 23.7.11 (M. Wink)  
60 Ind. viele Jungvögel schon flügge 23.7.11 Lamsheim\_NW, RP (M. Wink)  
15 Ind. Rhein-Neckar-Kreis 05.8.11 Dielheim-Unterhof, HD (bekannt)





*Bienenfresser, Aug. 2011, Worms-Pfeddersheim © René Seider*

**Wiedehopf:**

- 5 Ind. 02.7.11 Freinsheim\_N, DÜW (M. Wink)
- 1 Ind. 18.7.11 Viernheimer Heide\_NW, HP (D. Stock)
- 2 ad. 1 BP füttern Junge in Höhle 23.7.11 Freinsheim\_N, DÜW (M. Wink)
- 2 Ind., 1 Nst. 24.7.11 Freinsheim\_N, DÜW (M. Braun)
- 1 Ind. 27.7.11 Viernheimer Heide\_NW, HP (D. Stock)
- 1 Ind. 14.8.11 Igersh.-Bernsfelden\_O, (TBB) (R. Dehner, J. Dehner)



*Wiedhopf in Esche, 14.08.2011 Bernsfelden, TBB © Jochen Dehner*

#### **Wendehals:**

- 1 Tod. Verkehrstod! 15.7.11 Sinsheim-Reihen\_SW, HD (M.Hummel)
- 1 Ind. 14.8.11 Igersh.-Bernsfelden\_O, (TBB) (R. Dehner, J. Dehner)

#### **Grauspecht:**

- 2 Ind. 02.7.11 Wilhelmsfeld\_SO, HD (H. Holland)
- 1 Ind. 14.7.11 Neureut (NSG Kl. Bodensee), KA (U. Kofler)
- 1 Ind. rufend 19.7.11 Sandhausen\_S, HD (B. Steiner)
- 1 W 27.7.11 Aalkistensee, PF (C.Schmidt, R.Gramlich)
- 1 W 13.8.11 Aalkistensee, PF (C.Schmidt, S.Schumacher)

#### **Schwarzspecht:**

- 1 Ind. ruf. 02.7.11 Wilhelmsfeld\_SO, HD (H. Holland)
- 1 Ind. 10.7.11 Moosbrunn (Kolben), HD (Engelhardt)
- 1 Ind. 1 M rufend 22.7.11 Walldorf\_WWN, HD (T. Fichtner)
- 1 M 25.7.11 Dielheim-Unterrhof, HD (G. Krewing)
- 1 Ind. 26.7.11 Dielheim-Unterrhof, HD (G. Krewing)
- 1 Ind. 31.7.11 Waldhausen (Glashof), MOS (M. Schulz)
- 1 Ind. 02.8.11 Stupferich\_S, KA (M. Braun)
- 1 Ind. 07.8.11 Schwetzingen Wiesen, HD (W. Dreyer)
- 1 Ind. UHR=11:10 09.8.11 Schömburg-Langenbrand\_O, CW (M. Braun)
- 1 Ind. 1 M fliegt von Holzstapel am Weg auf 19.8.11 Hockenheim (Radbuckel), (HD) (T. Fichtner)
- 1 Ind. 28.8.11 Schwetzingen Wiesen, HD (C.Stohl)
- 1 Ind. 03.9.11 Dossenheim\_N, HD (M. Wink)
- 1 Ind. 11.9.11 Schönbrunn\_W, HD (R. Engelhardt)
- 1 Ind. rufend 11.9.11 Wagbachniederung,KA (H. u. S. Bott, G. u. R. Harris)
- 1 Ind. 18.9.11 Schwetzingen Wiesen, HD (C.Stohl)

1 Ind. rufend 18.9.11 NSG Waldpark / Reißinsel, MA (H. Bott)  
1 Ind. 25.9.11 Dossenheim\_N, HD (M. Wink)

**Mittelspecht:**

1 Ind. ruf. 02.7.11 HD-Ziegelhausen\_O, HD (H. Holland)  
1 Ind. 10.7.11 Moosbrunn (Kolben), HD (Engelhardt)  
1 Ind. auf Nahrungssuche 21.7.11 Hardtwald (Kapellenbuckel), HD (T. Fichtner)  
1 Ind. 18.9.11 Schönbrunn-Moosbrunn, HD (R. Engelhardt)

**Kleinspecht:**

1 Ind. 1 M rufend 08.7.11 Hockenheim\_SW, HD (T. Fichtner)  
1 M . 02.8.11 Durmersheim\_S, RA (M. Braun)  
1 Ind. 17.8.11 Wagbachniederung\_NO, KA (W. Dreyer)  
1 Ind. rufend 20.8.11 Hockenheim\_SW, HD (T. Fichtner)

**Haubenlerche:**

Ind. 1 Ad. landet rufend auf Scheunendach 06.7.11 Hockenheim\_S, HD (T. Fichtner)  
1 Ind. rufend 11.7.11 Hockenheim\_SW, HD (T. Fichtner, A. Schränkler)  
1 Ind. landet rufend auf umgebrochenem Acker 19.7.11 Hockenheim\_S, HD (T. Fichtner)  
1 Ind. landet rufend auf Acker 28.7.11 Walldorf\_S, HD (T. Fichtner)  
5 Ind. auf Nahrungssuche 17.8.11 Hockenheim\_S, HD (T. Fichtner)  
1 Ind. rufend 19.8.11 Walldorf, HD (T. Fichtner)

**Uferschwalbe:**

60 Ind. 02.7.11 Pfeddersheim\_SW, WO (M. Wink)  
20 Ind. 02.7.11 Gerolsheim\_O, DÜW (M. Wink)  
30 Ind. 30 bis 40 Ex über Wasser 14.7.11 Neureut (NSG Kl. Bodensee), KA (U. Kofler)  
65 Ind. 23.7.11 Pfeddersheim\_S, WO (M. Wink)  
30 Ind. 23.7.11 Mertenheim\_W, DÜW (M. Wink)  
20 Ind. 23.7.11 Lamsheim\_NW, RP (M. Wink)

**Baumpieper:**

1 Ind. 04.9.11 Waldbrunn-Weisbach\_W, MOS (M. Schulz)  
3 Ind. 11.9.11 Schönbrunn-Moosbrunn\_O, HD (R. Engelhardt)  
1 Ind. 14.9.11 Waldbrunn-Weisbach\_W, MOS (M. Schulz)

**Wiesenpieper:**

1 Ind. 24.9.11 Rohrhof\_W, HD (C.Stohl)

**Schafstelze:**

2 Ind. 02.7.11 Heßheim\_W, DÜW (M. Wink)  
1 Ind. 10.7.11 Mannheim (Siedlergewann\_W), MA (M. Wink)  
4 Ind. 10.7.11 MA-Kirschgartshausen, MA (M. Wink)  
2 Ind. 10.7.11 HD-Grenzhof, HD (S. Donat)  
6 Ind. 19.7.11 HD-Grenzhof, HD (S. Donat)  
1 Ind. 14.8.11 Rohrhof\_W, HD (C.Stohl)  
40 Ind. 14.8.11 Wagbachniederung\_SO, KA (C.Stohl)  
30 Ind. 22.8.11 Wagbachniederung\_SO, KA (C.Stohl)  
20 Ind. 28.8.11 Rohrhof\_W, HD (C.Stohl)  
1 Ind. 11.9.11 Wagbachniederung, KA (H. u. S. Bott, G. u. R. Harris)  
1 Ind. 12.9.11 Rohrhof\_W, HD (C.Stohl)  
1 Ind. 25.9.11 Schwetzingen Wiesen, HD (C.Stohl)

**Gebirgsstelze:**

- 2 Juv. 17.7.11 Wagbachniederung\_SO, KA (C.Stohl)
- 1 Ind. 14.9.11 Aalkistensee, PF (C.Schmidt, S.Schumacher, W.Schmidt, B.Schmidt)
- 1 Ind. 25.9.11 Rohrhof\_W, HD (C.Stohl)

**Nachtigall:**

- 1 Ind. überfliegend/fliegend 01.7.11 Wagbachniederung\_SO, KA (H. Bott)
- 2 Ind. 10.7.11 Lampertheim (Biedensand\_W), HP (M. Wink)
- 2 Ind. 10.7.11 Lampertheim (Altrhein\_S), HP (M. Wink)
- 1 Ind. 14.7.11 Dossenheim\_SW, HD (M. Wink)
- 4 Ind. 16.7.11 Wagbachniederung, KA (M. Wink)
- 1 Ind. 21.7.11 Heidelberg\_W, HD (M. Wink)

**Gartenrotschwanz:**

- 5 Ind. 01.7.11 Heidelberg-Wieblingen\_SO, HD (M. Wink)
- 1 M. 01.7.11 Gaiberg\_SW, HD (M. Braun)
- 5 BP. + flügge juv 10.7.11 Dossenheim\_N, HD (M. Wink)
- 5 Ind. 11.7.11 HD-HHFeld\_W, HD (M. Wink)
- 4 Ind. 14.7.11 Dossenheim\_SW, HD (M. Wink)
- 1 M 18.7.11 HD-Grenzhof, HD (S. Donat)
- 2 Ind. 21.7.11 Heidelberg\_W, HD (M. Wink)
- 2 Ind. 25.7.11 HD-Handschuhsheim\_W, HD (M. Wink)
- 4 Ind. 26.7.11 HD-Handschuhsheim\_W, HD (M. Wink)
- 1 M 24.8.11 Dielheim-Unterhof, HD (G. Krewing)
- 1 M 28.8.11 Bretten, Wanne, KA (H.-O.Gässler)
- 1 W 04.9.11 Schönbrunn-Moosbrunn, HD (R. Engelhardt)
- 1 M 11.9.11 Schönbrunn-Moosbrunn\_O, HD (R. Engelhardt)

**Braunkehlchen:**

- 2 Ind. 16.8.11 Walldorf\_NO, HD (B. Steiner)
- 4 Ind. 20.8.11 Walldorf\_NO, HD (B. Steiner)
- 3 Ind. 22.8.11 Walldorf\_NO, HD (B. Steiner)
- 4 Ind. schon seit über einer Woche anwesend 25.8.11 Walldorf\_NO, HD (B. Steiner)
- 8 Ind. 26.8.11 Walldorf\_NO, HD (B. Steiner)
- 3 Ind. 28.8.11 Niederstetten-Eichhof, TBB (R. Dehner, J. Dehner)
- 4 Ind. 28.8.11 Schönbrunn-Moosbrunn\_O, HD (R. Engelhardt)
- 7 Ind. 29.8.11 Walldorf\_NO, HD (B. Steiner)
- 3 Ind. 29.8.11 Niederstetten\_NO, TBB (R. Dehner, J. Dehner)
- 2 Ind. 29.8.11 Bad Mergentheim-Rot, TBB (R. Dehner, J. Dehner)
- 2 Ind. 02.9.11 Schönbrunn-Moosbrunn\_O, HD (R. Engelhardt)
- 4 Ind. 04.9.11 Schönbrunn-Moosbrunn, HD (R. Engelhardt)
- 1 Ind. 04.9.11 Waldbrunn-Weisbach\_W, MOS (M. Schulz)
- 3 Ind. 06.9.11 Schönbrunn-Moosbrunn\_O, HD (R. Engelhardt)
- 1 Ind. 11.9.11 Schönbrunn-Moosbrunn\_O, HD (R. Engelhardt)
- 4 Ind. 14.9.11 Schönbrunn-Moosbrunn\_O, HD (R. Engelhardt)
- 1 Ind. 15.9.11 Eppelheim\_W, HD (W. Dreyer)
- 1 W 16.9.11 Wagbachniederung\_SO, KA (A. Konrad)
- 1 Ind. 22.9.11 Schönbrunn-Moosbrunn\_O, HD (R. Engelhardt)

**Schwarzkehlchen:**

- 18 Ind. 02.7.11 Eisenberg\_N, KIB (M. Wink)
- 1 Ind. 02.7.11 Eisenberg\_NO, KIB (M. Wink)



1 Ind. Nahrungssuche auf Obstwiese 1x 1. KJ / diesjährig 15.7.11 Hanhofen\_N, RP (T. Dolich)

**Steinschmätzer:**

1 Ind. 02.7.11 Freinsheim\_N, DÜW (M. Wink)  
8 Ind. 23.7.11 Freinsheim\_N, DÜW (M. Wink)  
1 Ind. 24.7.11 Freinsheim\_N, DÜW (M. Braun)  
2 Ind. 24.7.11 Gerolsheim\_O, DÜW (M. Braun)  
2 Ind. 24.7.11 Gerolsheim\_O, DÜW (M. Braun)  
2 Ind. 03.9.11 Waldbrunn-Weisbach\_W, MOS (M. Schulz)  
2 Ind. 04.9.11 Schönbrunn-Moosbrunn, HD (R. Engelhardt)  
4 Ind. 04.9.11 Weiler, HD (M. Hummel)  
1 Ind. 18.9.11 Schönbrunn, HD (R. Engelhardt)  
1 Ind. 24.9.11 Rohrhof\_W, HD (C. Stohl)

**Misteldrossel:**

1 Ind. 02.7.11 Freinsheim\_N, DÜW (M. Wink)  
1 Ind. 02.7.11 Roxheim (Altrh.-Silbersee), RP (M. Wink)  
2 Ind. 1 ad., 1 juv. 02.7.11 Nerckarhausen\_S, HD (H. Holland)  
20 Ind. auf Nahrungssuche 21.7.11 Hardtwald (Kapellenbuckel), HD (T. Fichtner)  
1 Ind. 24.7.11 Dossenheim\_N, HD (M. Wink)  
2 Ind. UHR=14:22 02.8.11 Schömberg-Langenbrand, CW (M. Braun)  
2 Ind. UHR=11:27 09.8.11 Schömberg\_O, CW (M. Braun)  
7 Ind. 11.9.11 Schönbrunn-Moosbrunn, HD (R. Engelhardt)

**Feldschwirl:**

1 Ind. singend 11.7.11 Neulußheim, HD (T. Fichtner)

**Sumpfrohrsänger:**

3 Ind. 02.7.11 Neuoffsteiner Klärteiche, DÜW (M. Wink)  
2 M 03.7.11 Eberbach, HD (M. Schulz)  
1 Ind. 10.7.11 Lampertheim (Biedensand\_W), HP (M. Wink)  
1 Ind. 16.7.11 Wagbachniederung, (M. Wink)  
2 Ind. 23.7.11 Neuoffsteiner Klärteich\_O, DÜW (M. Wink)

**Teichrohrsänger:**

3 Ind. singend 01.7.11 Wagbachniederung\_SO, KA (H. Bott)  
5 Ind. 02.7.11 Neuoffsteiner Klärteich\_O, DÜW (M. Wink)  
1 Ind. 02.7.11 Neuoffsteiner Klärteiche, DÜW (M. Wink)  
2 M 08.7.11 Neureut (NSG Kl. Bodensee), KA (U. Kofler)  
5 Ind. 10.7.11 Lampertheim (Altrhein\_S), HP (M. Wink)  
5 Ind. 10.7.11 Lampertheim (Biedensand\_W), HP (M. Wink)  
2 ad. 1 M 1 W Pair uttering alarm calls -- clearly had nest in this small reed-bed. 11.7.11 Sandhausen\_N, HD (J.F. Burton)  
1 M . 14.7.11 Ladenburg, HD (M. Braun)  
1 Ind. 23.7.11 Neuoffsteiner Klärteiche, DÜW (M. Wink)  
1 M 04.8.11 Schmugglermeer Leopoldhfn, KA (U. Kofler)  
1 Ind. 22.8.11 Sandhausen\_S, HD (B. Steiner)  
1 Ind. 24.9.11 Rohrhof\_W, HD (C. Stohl)

**Gelbspötter:**

1 Ind. 04.8.11 Schmugglermeer Leopoldhfn, KA (U. Kofler)



**Klappergrasmücke:**

- 1 M 01.7.11 Walldorf\_NO, HD (G. Krewing)
- 1 Ind. 04.7.11 Heidelberg\_W, HD (M. Wink)
- 2 Ind. UHR=08:13 04.8.11 Rotenberg\_O, HD (M. Braun)
- 1 Ind. 04.9.11 Schönbrunn-Moosbrunn, HD (R. Engelhardt)

**Dorngrasmücke:**

- 2 Ind. 02.7.11 Worms-Pfeddersheim\_N, WO (M. Wink)
- 1 Ind. 02.7.11 Neuoffsteiner Klärteich\_O, DÜW (M. Wink)
- 4 Ind. 02.7.11 Eisenberg\_N, KIB (M. Wink)
- 2 Ind. 10.7.11 Lampertheim (Biedensand\_W), HP (M. Wink)
- 1 Ind. 16.7.11 Wagbachniederung\_SO, KA (M. Wink)
- 1 Ind. 23.7.11 Neuoffsteiner Klärteich\_O, DÜW (M. Wink)
- 1 Juv. 04.8.11 Tairnbach\_W, HD (M. Braun)
- 1 Ind. 10.8.11 Schönbrunn-Moosbrunn, HD (R. Engelhardt)
- 1 Ind. 28.8.11 Schönbrunn-Moosbrunn\_O, HD (R. Engelhardt)

**Gartengrasmücke:**

- 3 Ind. singend 01.7.11 Wagbachniederung\_SO, KA (H. Bott)
- 1 Ind. singend 03.7.11 Mannheim-Neckarau, MA (H. Bott)
- 1 Ind. 10.7.11 Lampertheim (Altrhein\_S), HP (M. Wink)
- 1 Ind. 10.7.11 Dossenheim\_N, HD (M. Wink)
- 1 M, 12.7.11 Bauschlott\_W, PF (M. Braun)
- 1 Ind. 16.7.11 Wagbachniederung\_SW, KA (M. Wink)

**Waldlaubsänger:**

- 1 Ind. sing. 02.7.11 HD-Ziegelhausen\_O, HD (H. Holland)
- 1 Ind. 28.8.11 Moosbrunn (Kolben), HD (R. Engelhardt)

**Fitis:**

- 1 ad. 25.8.11 Dielheim-Unterhof, HD (G. Krewing)
- 1 Ind. 03.9.11 Waldbrunn-Weisbach\_W, MOS (M. Schulz)

**Wintergoldhähnchen:**

- 1 Ind. singend 10.7.11 Hockenheim (Radbuckel), (HD) (T. Fichtner, A. Schränkler)
- 2 Ind. auf Nahrungssuche 22.7.11 Hardtwald (Kapellenbuckel), HD (T. Fichtner)
- 1 Ind. 09.8.11 Schömburg-Langenbrand\_O, CW (M. Braun)
- 16 Ind. 11.8.11 Schömburg\_SO, CW (M. Braun)
- 1 Ind. UHR=11:47 11.8.11 Unterrhnbach-Kapfenhardt\_W, CW (M. Braun)

**Grauschnäpper:**

- 1 Ind. As with Nilgans, in the Louisenpark -- In the garden of the Chinese \*Teahouse. 05.7.11 Mannheim-Gartenstadt\_NO, MA (J.F. Burton)
- 1 Ind. jagt von einem Verkehrsschild aus am Ortsrand von Heidelberg \*(Neuenheimer Feld) 06.7.11 HD-Handschuhsheim\_W, HD (H. Kranz)
- 7 Ind. 10.7.11 Lampertheim (Altrhein\_S), HP (M. Wink)
- 1 Ind. 11.7.11 HD-HHFeld\_W, HD (M. Wink)
- 5 Juv. 24.7.11 Schwetzingen Wiesen, HD (C. Stohl)
- 1 Ind. rufend 24.7.11 Hockenheim-Motodrom, HD (T. Fichtner)
- 1 Ind. rufend 24.7.11 Hardtwald (Kapellenbuckel), HD (T. Fichtner)
- 1 Ind. 04.8.11 Malschenberg, HD (M. Braun)
- 1 Ind. 04.8.11 Sandhausen, HD (B. Steiner)
- 1 Ind. 06.8.11 Mannheim-Seckenheim\_S, MA (W. Dreyer)

- 1 Ind. 02.9.11 Schönbrunn-Moosbrunn, HD (R. Engelhardt)
- 4 Ind. 02.9.11 Leimen\_N, HD (H. Kranz, C. Köhler)

#### **Trauerschnäpper:**

- 1 ad. 1 W 19.8.11 Bretten Wohngebiet Wanne (H.-O.Gässler)

#### **Schwanzmeise:**

- 5 Ind. 12.7.11 Schömberg, CW (M. Braun)
- 4 Ind. 29.7.11 Dossenheim\_SW, HD (M. Wink)
- 6 Ind. rufend auf Nahrungssuche 17.8.11 Hardtwald (Reilinger Eck), HD (T. Fichtner)
- 10 Ind. 17.8.11 Wagbachniederung\_NO, KA (W. Dreyer)
- 1 Ind. rufend 18.8.11 Walldorf\_W, HD (T. Fichtner)
- 1 Ind. 22.8.11 Sandhausen\_S, HD (B. Steiner)
- überfliegend/fliegend 18.9.11 NSG Waldpark / Reißinsel, MA (H. Bott)
- 6 Ind. 30.9.11 MA-Suebenheim\_O, MA (B. Gremlica)

#### **Sumpfschneise:**

- 1 Ind. auf Nahrungssuche 22.7.11 Hardtwald (Kapellenbuckel), HD (T. Fichtner)
- 2 Juv. 23.7.11 Dielheim-Unterhof, HD (G. Krewing)
- 1 Ind. rufend 26.7.11 Hockenheim (Radbuckel), (HD) (T. Fichtner)
- 1 Ind. rufend 16.8.11 Hockenheim (Radbuckel), (HD) (T. Fichtner)
- 4 Juv. 27.8.11 Dielheim-Unterhof, HD (G. Krewing)
- 4 Juv. 28.8.11 Dielheim-Unterhof, HD (G. Krewing)
- 3 Ind. 18.9.11 NSG Waldpark / Reißinsel, MA (H. Bott)

#### **Weidenmeise:**

- 1 Ind. 28.8.11 Niederstetten\_NO, TBB (R. Dehner, J. Dehner)

#### **Haubenmeise:**

- 1 Ind. rufend 04.7.11 Hardtwald (Reilinger Eck), HD (T. Fichtner)
- 2 Ind. 09.7.11 Dossenheim\_N, HD (M. Wink)
- 2 Ind. 10.7.11 Dossenheim\_N, HD (M. Wink)
- 1 Ind. rufend 15.7.11 Hockenheim-Motodrom, HD (T. Fichtner)
- 2 Ind. 16.7.11 Dossenheim\_N, HD (M. Wink)
- 1 Ind. auf Nahrungssuche 22.7.11 Hardtwald (Kapellenbuckel), HD (T. Fichtner)
- 1 Ind. 24.7.11 Dossenheim\_N, HD (M. Wink)
- 1 Ind. rufend 26.7.11 Hockenheim (Radbuckel), (HD) (T. Fichtner)
- 1 Ind. 30.7.11 Dossenheim\_N, HD (M. Wink)
- 2 Ind. 02.8.11 Dossenheim\_N, HD (M. Wink)
- 1 Ind. 11.8.11 Schömberg\_SO, CW (M. Braun)
- 1 Ind. rufend 18.8.11 Walldorf\_WWN, HD (T. Fichtner)
- 1 Ind. 28.8.11 Moosbrunn (Kolben), HD (R. Engelhardt)
- 2 Ind. 10.9.11 Dossenheim\_N, HD (M. Wink)
- 2 Ind. 11.9.11 Dossenheim\_N, HD (M. Wink)
- 3 Ind. 25.9.11 Dossenheim\_N, HD (M. Wink)

#### **Tannenmeise:**

- 1 Ind. 11.8.11 Schömberg\_SO, CW (M. Braun)
- 1 Ind. rufend 17.8.11 Hockenheim (Radbuckel), (HD) (T. Fichtner)
- 1 Ind. singend 17.8.11 Hardtwald (Reilinger Eck), HD (T. Fichtner)
- 1 Ind. singend 26.8.11 Hockenheim (Radbuckel), (HD) (T. Fichtner)

**Waldbaumläufer:**

1 Ind. 09.8.11 Schömborg\_O, CW (M. Braun)

**Pirol:**

1 Ind. Gesang in Kirschbaum und Wegflug in nahen Wald 04.7.11 Sandhausen\_S, HD (B. Steiner)  
1 Ind. 1 M singend 04.7.11 Walldorf\_W, HD (T. Fichtner)  
4 Ind. Gesang und Rufe an verschiedenen Stellen im Zugmantel-Bandholz 06.7.11 Walldorf\_NO, HD (B. Steiner)  
1 Ind. 1 M singend 07.7.11 Walldorf\_W, HD (T. Fichtner)  
1 Ind. 10.7.11 Lampertheim (Altrhein\_S), HP (M. Wink)  
1 BP, 1 M, 3 Juv. 14.7.11 Neckarhausen\_S, HD (M. Braun)  
1 Ind. 1 W rufend 15.7.11 Hockenheim-Motodrom, HD (T. Fichtner)  
2 Ind. rufend und vorbeifliegend 19.7.11 Sandhausen\_S, HD (B. Steiner)  
10 Ind. Gesänge und Rufe von mindestens 10 Ind. am Waldrand zu vernehmen, 4 Pirole attackieren einen Turmfalken und vertreiben ihn in die angrenzende Feldflur 21.7.11 Sandhausen\_S, HD (B. Steiner)  
1 W rufend 21.7.11 Hardtwald (Reilinger Eck), HD (T. Fichtner)  
1 M rufend 22.7.11 Hardtwald (Kapellenbuckel), HD (T. Fichtner)  
1 Ind. singend 22.7.11 Walldorf\_W, HD (T. Fichtner)  
1 W rufend 26.7.11 Hockenheim-Motodrom, HD (T. Fichtner)  
1 Juv. 13.8.11 Aalkistensee, PF (C.Schmidt, S.Schumacher)

**Neuntöter:**

1 Ind. 02.7.11 Worms-Pfeddersheim\_N, WO (M. Wink)  
1 Ind. 02.7.11 Neuoffsteiner Klärteiche, DÜW (M. Wink)  
1 M 03.7.11 Schönbrunn-Moosbrunn, HD (Engelhardt)  
2 M 05.7.11 Niederstetten\_NO, TBB (R. Dehner, J. Dehner)  
1 M 07.7.11 Ochsenbach, HD (G. Krewing)  
1 Ind. 09.7.11 Dossenheim\_N, HD (M. Wink)  
1 M 09.7.11 Eberbach (Scheuerberg), HD (M. Schulz)  
1 Ind. 10.7.11 Lampertheim (Altrhein\_S), HP (M. Wink)  
1 Ind. 10.7.11 Lampertheim (Biedensand\_W), HP (M. Wink)  
2 BP. 10.7.11 Dossenheim\_N, HD (M. Wink)  
1 W mit Futter im Schnabel, passendes Biotop 10.7.11 Linkenheim, KA (U. Kofler)  
1 M Sitzwarte 11.7.11 Neulußheim, HD (T. Fichtner)  
1 Ind. 12.7.11 Schwarzach\_W, MOS (Engelhardt)  
1 M 1 W 14.7.11 Schönbrunn-Moosbrunn, HD (Engelhardt)  
1x Weibchen adult sitzt auf Zaunpfahl in Wiese 15.7.11 Hanhofen\_W, RP (T. Dolich)  
1 W 15.7.11 Zeutern\_W, KA (G. Krewing)  
1 BP. 16.7.11 Wagbachniederung\_SO, KA (M. Wink)  
1 BP. 16.7.11 Leimen\_N, HD (M. Wink)  
1 Juv. 17.7.11 Wagbachniederung\_SO, KA (C.Stohl)  
1 M 22.7.11 Waldbrunn (Katzenbuckel), MOS (M. Schulz)  
2 Juv. 1 W Werden gefüttert 23.7.11 Sprantal, KA (C.Schmidt)  
1 BP. \*füttert flügge juv 24.7.11 Dossenheim\_N, HD (M. Wink)  
1 Ind. 24.7.11 Dossenheim\_N, HD (M. Wink)  
2 Ind. 24.7.11 Schönbrunn-Moosbrunn\_O, HD (R. Engelhardt)  
1 Juv. 25.7.11 Reichen (Helleholz), HD (M.Hummel)  
1 M 1 W Beide Altvögel füttern mindestens 2 flügge Jungvögel 25.7.11 Hockenheim (Radbuckel), (HD) (T. Fichtner)  
1 Ind. 1 M 25.7.11 Leimen\_N, HD (H. Kranz, C. Köhler)  
1 BP. füttern 27.7.11 Dossenheim\_N, HD (M. Wink)  
1 juv., 1 adult 30.7.11 Wagbachniederung\_SW, KA (D. Koch)

2BP. füttern flügge juv 31.7.11 Dossenheim\_N, HD (M. Wink)  
 1 Juv. 31.7.11 Wagbachniederung\_SO, KA (C.Stohl)  
 1 M 1 W 31.7.11 Dielheim\_SO, HD (G. Krewing)  
 1 M . UHR=13:57 02.8.11 Schömberg-Langenbrand, CW (M. Braun)  
 1 W 02.8.11 Schönbrunn-Moosbrunn, HD (R. Engelhardt)  
 3 Juv. 03.8.11 Schwarzach\_W, MOS (R. Engelhardt)  
 2 ad. und 2 juv. 04.8.11 Tairnbach\_W, HD (M. Braun)  
 1 Juv. 10.8.11 Schönbrunn-Moosbrunn, HD (R. Engelhardt)  
 1 M rufend 13.8.11 Hockenheim\_\_W, HD (T. Fichtner)  
 1 Juv. 02.9.11 Schönbrunn-Moosbrunn\_O, HD (R. Engelhardt)  
 1 Ind. 06.9.11 WO-Rheindürkheim\_N, WO (J.F.Burton, A. Konrad, F.Linhart, K-F.Raque)

#### **Tannenhäher:**

1 Ind. Js 09.8.11 Schömberg\_S, CW (M. Braun)

#### **Dohle:**

5 Ind. 01.7.11 Heidelberg-Wieblingen\_SO, HD (M. Wink)  
 10 Ind. 08.7.11 HD-Handschuhsheim\_W, HD (M. Wink)  
 2 Ind. auf Nahrungssuche 08.7.11 Wiesloch\_NW, HD (T. Fichtner)  
 10 Ind. 12.7.11 Heidelberg\_W, HD (M. Wink)  
 2 Ind. auf Nahrungssuche 14.7.11 Wiesloch\_NW, HD (T. Fichtner)  
 10 Ind. 22.7.11 Heidelberg\_W, HD (M. Wink)  
 10 Ind. 26.7.11 HD-Handschuhsheim\_W, HD (M. Wink)  
 10 Ind. 29.7.11 Dossenheim\_SW, HD (M. Wink)  
 100 Ind. 07.8.11 Heidelberg\_W, HD (M. Braun)  
 1 Ind. 11.8.11 MA-Oststadt-Wohlgelegen, MA (M. Braun)  
 50 Ind. 15.8.11 Sinsheim\_SO, HD (M.Hummel)  
 5 Ind. 02.9.11 HD-HHFeld\_W, HD (M. Wink)  
 1 Ind. 04.9.11 Schönbrunn-Moosbrunn, HD (R. Engelhardt)  
 18 Ind. 19.9.11 Sinsheim-Reihen (Weitfeld), HD (M.Hummel)  
 1 Ind. 21.9.11 Waldbrunn-Weisbach\_W, MOS (M. Schulz)  
 15 Ind. 29.9.11 Sinsheim-Reihen\_SW, HD (M.Hummel)

#### **Saatkrähe:**

150 Ind. 02.7.11 Worms-Pfeddersheim\_NO, WO (M. Wink)  
 5 Ind. 03.7.11 HD-Grenzhof, HD (S. Donat)  
 1 Ind. rufend beim Überflug 05.7.11 Hockenheim\_SW, HD (T. Fichtner)  
 2 Ind. hassen einen Turmfalken 18.7.11 HD-Grenzhof\_O, HD (S. Donat)  
 35 Ind. 22.7.11 HD-Grenzhof\_O, HD (S. Donat)  
 50 Ind. 11.8.11 MA-Oststadt-Wohlgelegen, MA (M. Braun)  
 50 Ind. 29.9.11 MA-Casterfeld\_O, MA (W. Dreyer)

#### **Kolkrabe:**

2 Ind. 02.7.11 Nerckarhausen\_S, HD (H. Holland)  
 1 Ind. 08.7.11 Igersh.-Bernsfelden\_O, (TBB) (R. Dehner, J. Dehner)  
 2 Ind. rufend und fliegend 15.7.11 Dürrenbüchig, KA (M.Weiß)  
 5 Ind. 25.7.11 Niederstetten-Ebertsbr.\_O, TBB (R. Dehner, J. Dehner)  
 2 Ind. 25.7.11 Gauangelloch, HD (D. Koch)  
 1 Ind. rufend 28.7.11 Niederst.-Rinderfeld\_SO, TBB (J. Dehner)  
 2 Ind. 04.8.11 Honsbronn\_S, TBB (J. Dehner)  
 2 Ind. 06.8.11 Niederstetten\_NO, TBB (R. Dehner, J. Dehner)  
 1 Ind. 07.8.11 Schönbrunn, HD (R. Engelhardt)  
 1 Juv. rufend 12.8.11 Lauda-Königshofen\_N, TBB (R. Tack)

3 Ind. 28.8.11 Niederstetten\_NO, TBB (R. Dehner, J. Dehner)  
2 Ind. 28.8.11 Sprantal, Roschbachtal, KA (E. Weiß, M. Weiß)  
1 Ind. 04.9.11 Schönbrunn-Moosbrunn, HD (R. Engelhardt)

**Feldsperling:**

2 Ind. 01.7.11 Dielheim-Unterrhof, HD (G. Krewing)  
10 Ind. 27.7.11 Dossenheim\_SW, HD (M. Wink)  
50 Ind. 28.8.11 Reichartshausen\_O, HD (M. Hummel)  
10 Ind. 04.9.11 Wagbachniederung, KA (H. Bott)  
24.9.11 Streuobstwiese Öschenberg, MOS (H. Bott)

**Erlenzeisig:**

1 Ind. 09.8.11 Schömburg-Langenbrand\_O, CW (M. Braun)  
1 Ind. 11.8.11 Schömburg\_SO, CW (M. Braun)

**Bluthänfling:**

1 M 1 W 01.7.11 Dielheim-Unterrhof, HD (G. Krewing)  
5 Ind. 10.7.11 Mannheim (Siedlergewann\_W), MA (M. Wink)  
10 Ind. 10.7.11 MA-Kirschgartshausen, MA (M. Wink)  
8 Ind. 10.7.11 Dossenheim\_N, HD (M. Wink)  
10 Ind. 11.7.11 HD-HHFeld\_W, HD (M. Wink)  
1 Ind. UHR=10:21 12.7.11 Durmersheim\_S, RA (M. Braun)  
1 M rufend 14.7.11 Hockenheim-Motodrom, HD (T. Fichtner)  
1 M 1 W 14.7.11 Dielheim-Unterrhof, HD (G. Krewing)  
1 sing. 16.7.11 Sinsheim-Reihen\_O, HD (M. Hummel)  
5 Ind. 24.7.11 Freinsheim\_N, DÜW (M. Braun)  
6 Ind. 25.7.11 HD-Handshusheim\_W, HD (M. Wink)  
2 Ind. 29.7.11 Durmersheim\_S, RA (M. Braun)  
1 Ind. 02.8.11 Durmersheim\_S, RA (M. Braun)  
2 Ind. UHR=10:01 02.8.11 Durmersheim\_S, RA (M. Braun)  
1 Ind. UHR=10:06 04.8.11 Rotenberg\_O, HD (M. Braun)  
10 Ind. 02.9.11 HD-HHFeld\_W, HD (M. Wink)  
1 M 02.9.11 Waldbrunn-Weisbach\_W, MOS (M. Schulz)  
03.9.11 Ober-Flörsheim\_SO, AZ (V. Schmidt)  
10 Ind. 03.9.11 Dossenheim\_N, HD (M. Wink)  
1 M 04.9.11 Sinsheim-Reihen\_O, HD (M. Hummel)  
30 Ind. 09.9.11 HD-HHFeld\_W, HD (M. Wink)  
2 Ind. 13.9.11 Feudenheim-Seckenheim\_NW, MA (W. Dreyer)  
30 Ind. 15.9.11 HD-HHFeld\_W, HD (M. Wink)  
1 Ind. 15.9.11 HD-Handshusheim\_W, HD (H. Kranz, AK Vogelkunde)  
3 Ind. 17.9.11 Neuhausen\_SW, RP (T. Dolich)  
20 Ind. 25.9.11 Rohrhof\_W, HD (C. Stohl)

**Fichtenkreuzschnabel:**

1 Ind. 1 M 02.7.11 Heidelberg-Ziegelhausen\_NO, HD (H. Holland)  
1 M 22.7.11 Waldkatzenbach, MOS (M. Schulz)  
2 Ind. UHR=11:11 09.8.11 Schömburg-Langenbrand\_O, CW (M. Braun)  
10 Ind. UHR=10:09 11.8.11 Schömburg\_SO, CW (M. Braun)  
2 Ind. UHR=10:49 11.8.11 Schömburg-Schwarzenberg, CW (M. Braun)  
1 Ind. UHR=13:27 11.8.11 Bad Liebenzell\_N, CW (M. Braun)

**Gimpel:**

3 Juv. 14.7.11 Schönbrunn-Moosbrunn, HD (R. Engelhardt)



3 Juv. 28.8.11 Moosbrunn (Kolben), HD (R. Engelhardt)  
1 Ind. 14.9.11 Schönbrunn-Moosbrunn, HD (R. Engelhardt)

**Kernbeißer:**

2 Ind. 14.7.11 Dossenheim\_SW, HD (M. Wink)  
1 Ind. 25.9.11 Schwetzingen Wiesen, HD (C. Stohl)

**Grauammer:**

1 Ind. 10.7.11 Mannheim (Siedlergewann\_W), MA (M. Wink)

Mein besonderer Dank gilt wieder allen Vogelfreunden, die ihre Beobachtungen gemeldet haben. Sie sorgen so dafür, dass diese Bestandteil der OGBW-Gesamtdatenbank für Baden-Württemberg werden und nicht zuletzt teilen sie so auch die Freude an ihren schönen Beobachtungen mit uns allen. Außerdem gilt unser aller Dank den Fotografen, die uns mit ihren Bildern an schönen Erlebnissen teilhaben lassen!

**Bitte stellen Sie, falls vorhanden, auch Fotos für die Veröffentlichung in den Rundbriefen zur Verfügung.**

Emails bitte nicht (!!!) an [rundbrief@avifauna-nordbaden.de](mailto:rundbrief@avifauna-nordbaden.de), sondern an: [konrad@avifauna-nordbaden.de](mailto:konrad@avifauna-nordbaden.de)

Herzliche Grüße aus Heidelberg  
Armin Konrad



## **Ornithologische Gesellschaft Baden-Württemberg**

Unterstützen Sie die Avifaunistik in Baden-Württemberg,  
werden Sie Mitglied in der OGBW

[www.ogbw.de](http://www.ogbw.de)