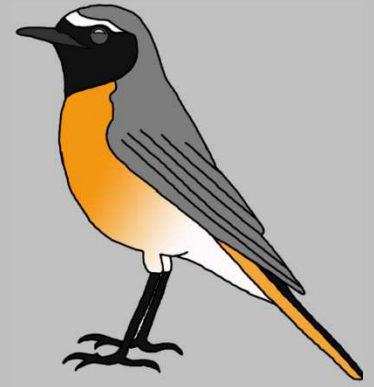


# Ornithologischer Rundbrief

## Rems-Murr-Kreis

Herausgeber: OAG Rems-Murr-Kreis

Ausgabe Nr. 80 - November - 2016



*Der monatliche Rundbrief der Ornithologischen Arbeitsgemeinschaft Rems-Murr-Kreis (OAG Rems-Murr-Kreis) innerhalb der Ornithologischen Gesellschaft Baden-Württemberg (OGBW) dient dem Informationsaustausch aller ornithologisch am Landkreis Rems-Murr Interessierten. Der Rundbrief stellt eine zitierbare Veröffentlichung dar (Zitiervorschlag: OAG Rems-Murr-Kreis (20..): Ornithologischer Rundbrief Rems-Murr-Kreis Nr...). Alle an die OAG Rems-Murr-Kreis und deren kreisweiten OGBW- und ornitho.de-Regionalkoordinatoren übermittelten Beobachtungsdaten, werden auf Plausibilität geprüft, bei kreisweiter Bedeutung im Rundbrief veröffentlicht und an die OGBW- und OAG-Datenbank zur weiteren Auswertung überstellt.*



**Titelphoto:** 1.0 ad. Ind. Kohlmeise *Parus major* sichernd; Datum: 01.11.2016; Ort: Alfdorf; Photograph/in: J. Müller

### Vorwort zur 80. Ausgabe des Ornithologischen Rundbriefs Rems-Murr-Kreis:

Sehr geehrte Avifaunisten/innen des Rems-Murr-Kreis,

wir wollen uns bei allen OAG-Mitgliedern für die große Resonanz auf die monatliche Darstellung von Witterungsdaten aus dem Kreisgebiet im letzten Rundbrief bedanken. Auf

Vermittlung des OAG-Mitglieds H. Ott konnten wir inzwischen die Sternwarte "Welzheim" dafür gewinnen, monatlich Daten zur Witterung für den Ornithologischen Rundbrief Rems-Murr-Kreis zur Verfügung zu stellen. Wir wollen uns daher auch ganz herzlich an dieser Stelle bei R. X. Fürst von der Sternwarte "Welzheim" für das bereitstellen der hervorragend aufbereiteten Daten bedanken.

Zudem wollen wir alle avifaunistisch am Landkreis Rems-Murr-Kreis Interessierten zum letzten Avifaunisten Stammtisch Rems-Murr-Kreis im Jahr 2016 am 19.12.2016 ganz herzlich einladen. J. Lenz wird am Stammtisch einen kurzen Überblick über die OAG-Aktivitäten im Jahr 2016 geben und einen Kurzvortrag über den Herbstzug des Kranichs *Grus grus* im Kreisgebiet halten. Wie zum Jahresende üblich, werden wir am Dezember-Stammtisch das Jahr mit Glühwein und Weihnachtsgebäck ausklingen lassen (siehe Rubrik "OAG-Intern"). Sollten Sie nicht zum Stammtisch kommen können, wünschen wir Ihnen bereits an dieser Stelle ein schönes Weihnachtsfest und ein erfolgreiches Jahr 2017.

Beachten Sie auch, dass der Avifaunisten Stammtisch Rems-Murr-Kreis für gewöhnlich alle zwei Monate am jeweils dritten Montag im Monat um 19:30 Uhr im Vereinsheim "Schinderhütte" des NABU Schorndorfs stattfindet. Nähere Informationen zum aktuellen Stammtisch finden Sie für gewöhnlich im aktuellen Rundbrief.

Herzliche Grüße

Julian Lenz  
(Schorndorf, den 10.12.2016)

---

### **Ausgewählte ornithologische Beobachtungen aus dem Rems-Murr-Kreis vom 01.11.2016 bis 30.11.2016 (plus **Nachmeldungen**):**

*Der Rundbrief enthält ausschließlich Beobachtungen aus dem Rems-Murr-Kreis und direkt angrenzender Gebiete. Somit ist gewährleistet, dass die OAG Rems-Murr-Kreis die Daten auf Plausibilität prüfen kann und dabei die bestehenden behördlichen Verwaltungsstrukturen im Naturschutz berücksichtigt.*

**Ganz herzlichen Dank an alle Beobachter und Photographen für die Zusendung von Beobachtungsdaten und Photos.**

#### **Dateneingang für den Monat November 2016:**

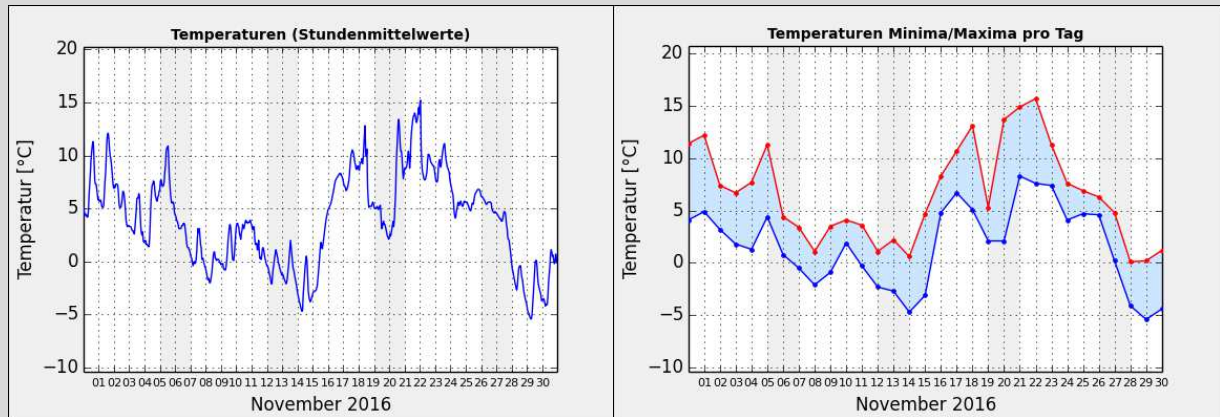
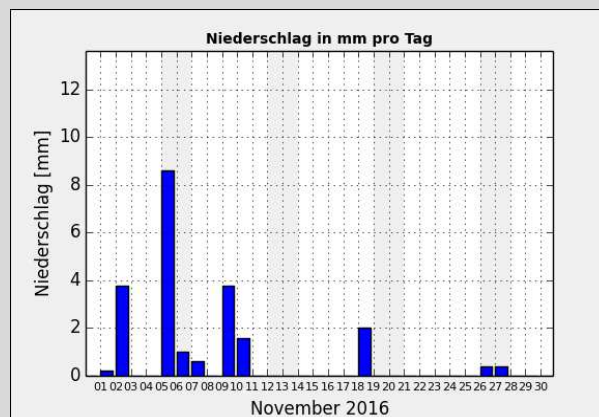
Anzahl aktuell gemeldeter Beobachtungen: 993.

Anzahl nachgemeldeter Beobachtungen: 95.

Anzahl aktuell gemeldeter Arten: -.

Anzahl digitalisierter Altdaten: -.

---

**Witterungsdaten für den Rems-Murr-Kreis: November 2016****Wetterstation: Sternwarte "Welzheim" (547 m. ü. NN)****Gr. 1:** Temperaturmittelwerte pro Std. in °C vom 01.11. - 30.11.2016;  
Quelle: Sternwarte "Welzheim"\***Gr. 2:** Temperatur Höchst- u. Tiefstwerte pro Tag in °C vom 01.11. - 30.11.2016; Quelle: Sternwarte "Welzheim"**Gr. 3:** Niederschlagssumme in mm pro Tag vom 01.11. - 30.11.2016;  
Quelle: Sternwarte "Welzheim"\*

\* Veröffentlicht mit freundlicher Genehmigung der Sternwarte "Welzheim".

**Graugans****(Nur Beobachtungen mit Status "Zug"):**

3 Zug. 21.11.16 Urbach, WN / BW (J. Lenz)

**Nilgans:**

2 Ind. 01.11.16 Waiblingen, WN / BW (B. Lorinser)

2 Ind. 06.11.16 Oeffingen, WN / BW (R. Ertel)

2 Ind. 08.11.16 Waiblingen, WN / BW (R. Greiner)

2 Ind. 11.11.16 NSG Lorcher Baggerseen, AA / BW (J. Lenz)

2 Ind. 27.11.16 Oeffingen, WN / BW (R. Ertel)

**Schnatterente:**

1 Ind. 25.11.16 Oeffingen, WN / BW (R. Ertel)

**Reiherente:**

1 W 07.11.16 NSG Lorcher Baggerseen, AA / BW (A. Sombrutzki)

**Schellente:**

2 Ind. 27.11.16 Plüderhausen, WN / BW (D. Fibich)

**Gänsesäger:**

3 Ind. 09.11.16 Hegnach, WN / BW (J. Theophil)

2 M 1 W 12.11.16 Backnang, WN / BW (K. Dahl)

1 Ind. 12.11.16 Schorndorf, WN / BW (H. Ungibauer-Kremp)

3 M 3 W 13.11.16 Waiblingen, WN / BW (B. Lorinser)

4 M 6 W 26.11.16 Waiblingen, WN / BW (B. Lorinser)

3 M 5 W 27.11.16 Waiblingen, WN / BW (B. Lorinser)

2 M 1 W 27.11.16 Schorndorf, WN / BW (H. Ungibauer-Kremp)

6 M 6 W 27.11.16 Kleinhegnach, WN / BW (J. Stotz)

**Rebhuhn:**

6 Ind. 08.11.16 Waiblingen, WN / BW (R. Greiner)

6 Ind. 25.11.16 Waiblingen, WN / BW (R. Greiner)

**Haubentaucher:**

1 Ind. 21.11.16 Plüderhausen, WN / BW (D. Fibich)

**Kormoran****(Nur Beobachtungen mit Status "Zug"):**

18 Zug. 01.11.16 Schorndorf, WN / BW (J. Lenz)

36 Zug. 04.11.16 Haubersbronn, WN / BW (J. Lenz)

54 Zug. 09.11.16 Urbach, WN / BW (J. Lenz)

14 Zug. 09.11.16 Haubersbronn, WN / BW (J. Lenz)

75 Zug. 13.11.16 Urbach, WN / BW (J. Lenz)

7 Zug. 13.11.16 Alfdorf, WN / BW (J. Müller)

11 Zug. 21.11.16 Plüderhausen, WN / BW (J. Lenz)

12 Zug. 28.11.16 Schorndorf, WN / BW (J. Lenz)

11 Zug. 30.11.16 Pfahlbronn, WN / BW (A. Sombrutzki)

**Silberreiher:**

2 Ind. 02.11.16 Schmidhof, WN / BW (A. Sombrutzki)

2 Ind. 03.11.16 NSG Lorcher Baggerseen, AA / BW (J. Baust, J. Lenz)

1 Ind. 04.11.16 Zell, WN / BW (K. Dahl)

3 SP. 07.11.16 NSG Lorcher Baggerseen, AA / BW (A. Sombrutzki)

1 Ind. 09.11.16 Urbach, WN / BW (J. Lenz)

3 Ind. 09.11.16 Plüderhausen, WN / BW (A. Sombrutzki)

5 SP. 11.11.16 NSG Lorcher Baggerseen, AA / BW (J. Lenz)

3 Zug. 15.11.16 Schelmenholz, WN / BW (A. Hurlebaus)

3 SP. 17.11.16 NSG Lorcher Baggerseen, AA / BW (A. Sombrutzki)

1 Ind. 19.11.16 Pfahlbronn, WN / BW (B. Sombrutzki)

2 Ind. 22.11.16 NSG Lorcher Baggerseen, AA / BW (W. Schnabel)

2 Ind. 23.11.16 Eberhardsweiler, WN / BW (A. Sombrutzki)

6 SP. 30.11.16 NSG Lorcher Baggerseen, AA / BW (A. Sombrutzki)

**Kornweihe:**

- 1 Zug. 03.11.16 Eibenhof, WN / BW (J. Baust, J. Lenz)
- 1 dj. 03.11.16 Schafhof, WN / BW (J. Baust, J. Lenz)
- 1 Zug. 04.11.16 Wellingshof, WN / BW (J. Lenz)
- 1 Zug. 07.11.16 Haubersbronn, WN / BW (J. Lenz)
- 1 Juv. 12.11.16 Bärenbach, WN / BW (E. Wehrmann-Daiss, J. Daiss)
- 1 Ind. 14.11.16 Eberhardsweiler, WN / BW (A. Sombrutzki)
- 1 Zug 20.11.16 Miedelsbach, WN / BW (J. Lenz)
- 1 Ind. 20.11.16 Bittenfeld, WN / BW (J. Theophil)
- 1 M 21.11.16 Burgholz, WN / BW (A. Sombrutzki)
- 1 M 23.11.16 Aichstrut, WN / BW (A. Sombrutzki)
- 1 M 23.11.16 Eberhardsweiler, WN / BW (A. Sombrutzki)
- 1 Ind. 23.11.16 Fritzhof, WN / BW (A. Sombrutzki)
- 1 M 26.11.16 Pfahlbronn, WN / BW (A. Sombrutzki)
- 1 M 27.11.16 Burgholz, WN / BW (A. Sombrutzki)

**Sperber****(Nur Beobachtungen mit Status "Zug"):**

- 1 Zug. 01.11.16 Haubersbronn, WN / BW (J. Lenz)
- 1 Zug. 03.11.16 Eibenhof, WN / BW (J. Baust, J. Lenz)
- 1 Ind. 03.11.16 Heidenhof, WN / BW (H. Schlüter)
- 2 Zug. 04.11.16 Haubersbronn, WN / BW (J. Lenz)
- 1 Zug. 08.11.16 Urbach, WN / BW (J. Lenz)
- 5 Zug. 09.11.16 Urbach, WN / BW (J. Lenz)
- 1 Zug. 09.11.16 Haubersbronn, WN / BW (J. Lenz)
- 1 Zug. 13.11.16 Haubersbronn, WN / BW (J. Lenz)
- 1 Zug. 21.11.16 Haubersbronn, WN / BW (J. Lenz)

**Rotmilan:**

- 1 Zug. 04.11.16 Schorndorf, WN / BW (J. Lenz)
- 1 Zug. 09.11.16 Urbach, WN / BW (J. Lenz)
- 1 Ind. 10.11.16 Reichenberg, WN / BW (K. Dahl)
- 5 Zug. 11.11.16 Winnenden, WN / BW (A. Hurlebaus)
- 1 Zug. 20.11.16 Urbach, WN / BW (J. Lenz)

**Mäusebussard****(Nur Beobachtungen mit Status "Zug"):**

- 3 Zug. 01.11.16 Bonholz, WN / BW (J. Müller)
- 3 Zug. 01.11.16 Alfdorf, WN / BW (J. Müller)
- 1 Zug. 02.11.16 Alfdorf, WN / BW (J. Müller)
- 4 Zug. 04.11.16 Urbach, WN / BW (J. Lenz)
- 1 Zug. 07.11.16 Haubersbronn, WN / BW (J. Lenz)
- 3 Zug. 08.11.16 Schorndorf, WN / BW (J. Lenz)
- 34 Zug. 09.11.16 Urbach, WN / BW (J. Lenz)
- 22 Zug. 13.11.16 Schorndorf, WN / BW (J. Lenz)
- 52 Zug. 13.11.16 Alfdorf, WN / BW (J. Müller)
- 2 Zug. 14.11.16 Urbach, WN / BW (J. Lenz)
- 13 Zug. 20.11.16 Urbach, WN / BW (J. Lenz)
- 5 Zug. 21.11.16 Urbach, WN / BW (J. Lenz)



**Abb. 1:** 1 dj. Ind. Mäusebussard *Buteo buteo* der hellen Morphe bei der Regenwurmjagd; Datum: 10.11.2016; Ort: Winnenden; Photograph/in: H. Schlüter

**Merlin:**

1 M 06.11.16 Alfdorf, WN / BW (J. Müller)

**Wanderfalke:**

1 M 20.11.16 Urbach, WN / BW (J. Lenz)

1 Ind. 21.11.16 Erbachhof, WN / BW (J. Daiss)

**Turmfalke:**

1 Zug. 13.11.16 Alfdorf, WN / BW (J. Müller)



**Abb. 2:** 422 Ind. Kraniche *Grus grus* auf dem Zug; Datum: 21.11.2016; Ort: Schorndorf; Photograph/in: J. Lenz

**Kranich:**

- 12 Zug. 01.11.16 Ilgenhof, WN / BW (D. Fibich)
- 50 Zug. 09.11.16 Weitmars, AA / BW (D. Fibich)
- 4 Zug. 20.11.16 Steinenberg, WN / BW (J. Lenz)
- 422 Zug. 21.11.16 Schorndorf, WN / BW (S. Natter, F. Härer, N. u. R. Kimpfler u. a.)
- 180 Zug. 21.11.16 Eulenhof, WN / BW (J. Daiss)
- 1 Trupps verh. Zug. 21.11.16 Eulenhof, WN / BW (J. Daiss)
- 54 Zug. 23.11.16 Schorndorf, WN / BW (J. Lenz)
- 78 Zug. 23.11.16 Buhlbronn, WN / BW (R. Mertens)
- 54 Zug. 23.11.16 Laufenmühle, WN / BW (A. Sombrutzki)

**Kiebitz:**

- 1 Ind. 04.11.16 Gollenhof, WN / BW (H. Schlüter)

**Waldschneffe:**

- 1 Ind. 04.11.16 Stechers Hütte, WN / BW (W. Schnabel)
- 1 Ind. 11.11.16 Linsenhof, WN / BW (J. Marx)
- 3 Ind. 17.11.16 Mannshaupten, WN / BW (W. Schnabel)
- 1 Ind. 23.11.16 Bärenbach, WN / BW (D. Fibich)
- 1 Ind. 27.11.16 Winterbach, WN / BW (W. Schnabel)

**Lachmöwe:**

- 4 Zug. 09.11.16 Urbach, WN / BW (J. Lenz)
- 24 Zug. 09.11.16 Plüderhausen, WN / BW (A. Sombrutzki)
- 12 Zug. 10.11.16 Waiblingen, WN / BW (S. Breitschwerdt)
- 3 Ind. 29.11.16 Oeffingen, WN / BW (R. Ertel)

**Hohltaube:**

- 2 Zug. 13.11.16 Alfdorf, WN / BW (J. Müller)
- 1 Ind. 13.11.16 Zwingelhausen, WN / BW (J. Stober)

**Ringeltaube****(Nur Beobachtungen mit Status "Zug"):**

- 23 Zug. 09.11.16 Hegnauhof, WN / BW (J. Lenz)
- 40 Zug. 09.11.16 Unterweissach, WN / BW (K. Dahl)
- 400 Zug. 11.11.16 Winnenden, WN / BW (A. Hurlebaus)
- 40 Zug. 13.11.16 Alfdorf, WN / BW (J. Müller)
- 210 Zug. 15.11.16 Bretzenacker, WN / BW (A. Hurlebaus)
- 11 Zug. 21.11.16 Aichenbachhof, WN / BW (J. Lenz)

**Schleiereule:**

- 1 Ind. 19.11.16 Hohenacker, WN / BW (B. Lorinser)
- 1 Ind. 19.11.16 Eberhardsweiler, WN / BW (A. Sombrutzki)
- 2 Ind. 25.11.16 Murrhardt, WN / BW (R. Greiner)
- 1 Ind. 26.11.16 Urbach, WN / BW (S. Natterer)

**Steinkauz:**

- 1 Ind. 29.11.16 Erbachhof, WN / BW (J. Daiss)

**Waldohreule:**

- 1 Ind. 14.11.16 Winterbach, WN / BW (W. Schnabel)

2 Ind. 19.11.16 Schmidhof, WN / BW (A. Sombrutzki)

#### Eisvogel:

- 1 Ind. 02.11.16 Backnang, WN / BW (K. Dahl)
- 2 ad. 03.11.16 NSG Lorcher Baggerseen, AA / BW (J. Baust, J. Lenz)
- 1 Ind. 03.11.16 Oeffingen, WN / BW (R. Ertel)
- 1 Ind. 06.11.16 Rietenau, WN / BW (K. Dahl)
- 1 Ind. 06.11.16 Schorndorf, WN / BW (E. Wehrmann-Daiss)
- 1 Ind. 07.11.16 NSG Lorcher Baggerseen, AA / BW (A. Sombrutzki)
- 1 Ind. 09.11.16 Hegnach, WN / BW (J. Theophil)
- 1 Ind. 10.11.16 Oeffingen, WN / BW (R. Ertel)
- 1 Ind. 12.11.16 Backnang, WN / BW (K. Dahl)
- 1 Ind. 14.11.16 Oeffingen, WN / BW (R. Ertel)
- 1 Ind. 16.11.16 Oeffingen, WN / BW (R. Ertel)
- 1 Ind. 17.11.16 NSG Lorcher Baggerseen, AA / BW (A. Sombrutzki)
- 1 Ind. 23.11.16 Burgstall a. d. Murr, WN / BW (K. Dahl)
- 1 Ind. 23.11.16 Hegnach, WN / BW (J. Theophil)
- 1 Ind. 24.11.16 Rietenau, WN / BW (K. Dahl)
- 1 Ind. 25.11.16 Oeffingen, WN / BW (R. Ertel)
- 2 Ind. 27.11.16 Backnang, WN / BW (K. Dahl)
- 1 Ind. 27.11.16 Pfahlbronn, WN / BW (J. Müller)
- 1 Ind. 27.11.16 Oeffingen, WN / BW (R. Ertel)

#### Kleinspecht:

- 1 Ind. 12.11.16 Hegnauhof, WN / BW (S. Natterer)
- 1 Ind. 27.11.16 Alfdorf, WN / BW (J. Müller)

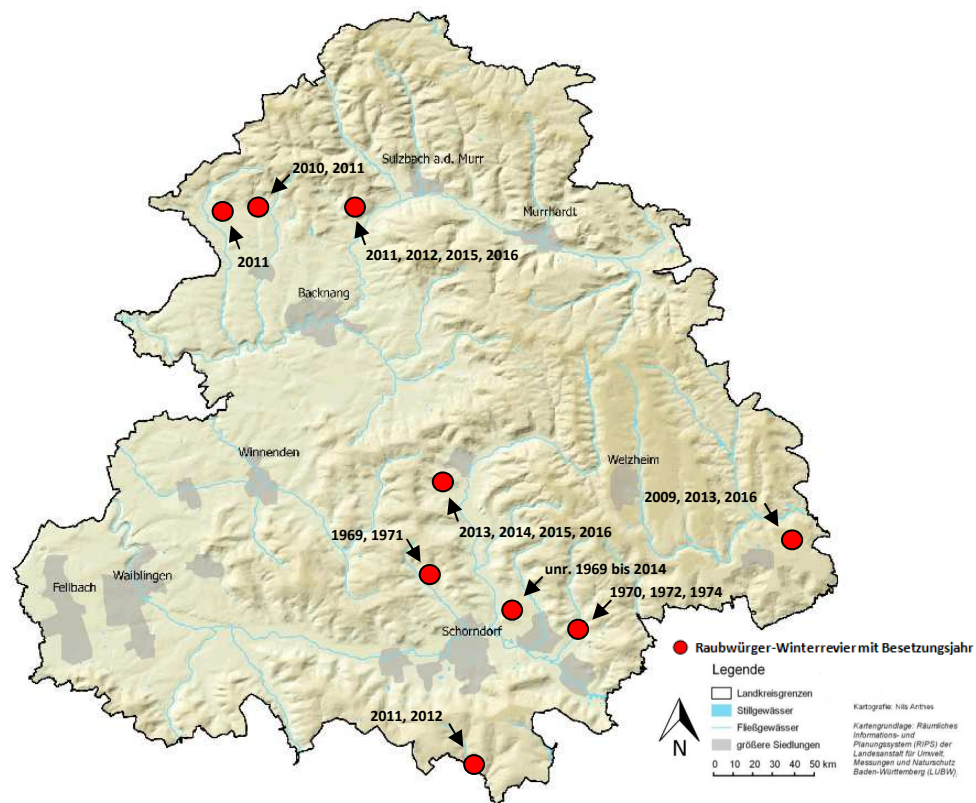


**Abb. 3:** 1 imma. Ind. Raubwürger *Lanius excubitor* bei der Wartenjagd; Datum: 21.11.2016; Ort: Reichenberg; Photograph/in: K. Dahl

#### Raubwürger:

- 1 Ind. 13.11.16 Lindental, WN / BW (M. Stephan)
- 1 Ind. 14.11.16 Reichenberg, WN / BW (K. Dahl)
- 1 Ind. 28.11.16 Reichenberg, WN / BW (K. Dahl)





**Abb. 4:** Kartographische Darstellung von möglichen Winterrevieren ( $n = 9$  Reviere) des Raubwürgers *Lanius excubitor* für die Jahre 1955 bis 2016 aus dem Kreisgebiet Rems-Murr. Die möglichen Winterreviere wurden mit Hilfe von an die OAG gemeldeten Einzelbeobachtungen abgegrenzt. Als Winterreviere wurden Beobachtungen gewertet, wo die Art im Zeitraum vom 01.11. bis 30.02. am gleichen Beobachtungsort mindestens zweimal innerhalb eines Monats oder öfters beobachtet werden konnte. Die Darstellung kann somit auch nur kurzfristig besetzte Winterreviere ("Durchzugsreviere") enthalten. Allerdings liegen aus rund 67% der ermittelten Reviere ( $n=6$  Reviere) drei und mehr Beobachtungen aus dem gewerteten Zeitraum vor.

#### Dohle

##### (Nur Beobachtungen mit Status "Zug"):

- 2 Zug. 01.11.16 Pfahlbronn, WN / BW (A. Sombrutzki)
- 4 Zug. 04.11.16 Haubersbronn, WN / BW (J. Lenz)
- 4 Zug. 07.11.16 Urbach, WN / BW (J. Lenz)
- 2 Zug. 13.11.16 Alfdorf, WN / BW (J. Müller)
- 8 Zug. 23.11.16 Haubersbronn, WN / BW (A. Sombrutzki)

#### Saatkrähe

##### (Nur Beobachtungen mit Status "Zug"):

- 5 Zug. 01.11.16 Haubersbronn, WN / BW (J. Lenz)
- 6 Zug. 01.11.16 Pfahlbronn, WN / BW (A. Sombrutzki)
- 43 Zug. 03.11.16 Eibenhof, WN / BW (J. Baust, J. Lenz)
- 72 Zug. 04.11.16 Miedelsbach, WN / BW (J. Lenz)
- 42 Zug. 07.11.16 Urbach, WN / BW (J. Lenz)
- 61 Zug. 09.11.16 Urbach, WN / BW (J. Lenz)
- 20 Zug. 13.11.16 Alfdorf, WN / BW (J. Müller)
- 35 Zug. 23.11.16 Haubersbronn, WN / BW (A. Sombrutzki)

#### Kolkrabe:

- 1 Ind. 01.11.16 Haubersbronn, WN / BW (J. Lenz)
- 1 Ind. 01.11.16 Pfahlbronn, WN / BW (A. Sombrutzki)

- 2 Ind. 03.11.16 Eibenhof, WN / BW (J. Baust, J. Lenz)
- 1 Ind. 04.11.16 Krehwinkel, WN / BW (J. Daiss)
- 1 Ind. 06.11.16 Pfahlbronn, WN / BW (A. Sombrutzki)
- 2 Ind. 13.11.16 Schorndorf, WN / BW (J. Lenz)
- 2 Ind. 13.11.16 Urbach, WN / BW (J. Lenz)
- 2 Ind. 14.11.16 Urbach, WN / BW (J. Lenz)
- 3 Ind. 14.11.16 Drexelhof, WN / BW (A. Sombrutzki)
- 2 Ind. 17.11.16 Pfahlbronn, WN / BW (A. Sombrutzki)
- 2 Zug. 20.11.16 Urbach, WN / BW (J. Lenz)
- 1 Ind. 20.11.16 Maierhof, WN / BW (J. Müller)
- 1 Ind. 22.11.16 Weiler, WN / BW (N. Kimpfler)
- 2 Ind. 25.11.16 Heppichgehren, WN / BW (S. Natterer)
- 1 Ind. 25.11.16 Walkersbach, WN / BW (A. Sombrutzki)
- 1 Ind. 26.11.16 Pfahlbronn, WN / BW (A. Sombrutzki)
- 2 Ind. 27.11.16 Buhlbronn, WN / BW (R. Mertens)
- 1 Ind. 27.11.16 Maierhof, WN / BW (J. Müller)
- 1 Ind. 28.11.16 Wellingshof, WN / BW (J. Lenz)
- 2 Ind. 28.11.16 Bärenbach, WN / BW (J. Daiss)
- 2 Ind. 29.11.16 Plüderhausen, WN / BW (J. Lenz)
- 2 Ind. 29.11.16 Bärenbach, WN / BW (J. Lenz)
- 1 Ind. 29.11.16 Plüderhausen, WN / BW (J. Lenz)
- 2 Ind. 30.11.16 Asperglen, WN / BW (J. Lenz)
- 1 Ind. 30.11.16 Pfahlbronn, WN / BW (A. Sombrutzki)

**Weidenmeise:**

- 2 Ind. 27.11.16 Höldis, WN / BW (J. Müller)

**Heidelerche:**

- 12 Zug. 01.11.16 Haubersbronn, WN / BW (J. Lenz)
- 2 Zug. 01.11.16 Alfdorf, WN / BW (J. Müller)

**Feldlerche:**

- 1 Zug. 01.11.16 Haubersbronn, WN / BW (J. Lenz)
- 2 Ind. 01.11.16 Haubersbronn, WN / BW (J. Lenz)
- 2 Ind. 01.11.16 Pfahlbronn, WN / BW (A. Sombrutzki)
- 1 Zug. 04.11.16 Haubersbronn, WN / BW (J. Lenz)
- 90 Ind. 04.11.16 Gollenhof, WN / BW (H. Schlüter)
- 1 Ind. 06.11.16 Pfahlbronn, WN / BW (A. Sombrutzki)
- 2 Zug. 09.11.16 Haubersbronn, WN / BW (J. Lenz)
- 1 Ind. 13.11.16 Haubersbronn, WN / BW (J. Lenz)
- 3 Zug. 13.11.16 Urbach, WN / BW (J. Lenz)
- 2 Zug. 13.11.16 Alfdorf, WN / BW (J. Müller)
- 3 Ind. 13.11.16 Zwingelhausen, WN / BW (J. Stober)
- 4 Ind. 13.11.16 Gebenweiler, WN / BW (A. Sombrutzki)
- 3 Ind. 14.11.16 Haubersbronn, WN / BW (J. Lenz)

**Star****(Nur Beobachtungen mit Status "Zug"):**

- 15 Zug. 03.11.16 Eibenhof, WN / BW (J. Baust, J. Lenz)
- 57 Zug. 04.11.16 Haubersbronn, WN / BW (J. Lenz)
- 15 Zug. 09.11.16 Urbach, WN / BW (J. Lenz)

15 Zug. 09.11.16 Unterweissach, WN / BW (K. Dahl)  
26 Zug. 20.11.16 Haubersbronn, WN / BW (J. Lenz)

**Wasseramsel:**

1 Ind. 02.11.16 Schorndorf, WN / BW (H. Ungibauer-Kremp)  
1 Ind. 05.11.16 Backnang, WN / BW (K. Dahl)  
1 Ind. 05.11.16 Schorndorf, WN / BW (H. Ungibauer-Kremp)  
1 Ind. 09.11.16 Hohenacker, WN / BW (J. Theophil)  
1 Ind. 12.11.16 Schorndorf, WN / BW (H. Ungibauer-Kremp)  
1 Ind. 17.11.16 NSG Lorcher Baggerseen, AA / BW (A. Sombrutzki)  
1 Ind. 25.11.16 Schorndorf, WN / BW (H. Ungibauer-Kremp)  
1 Ind. 27.11.16 Höldis, WN / BW (J. Müller)  
1 Ind. 29.11.16 Backnang, WN / BW (K. Dahl)  
1 Ind. 29.11.16 Schorndorf, WN / BW (H. Ungibauer-Kremp)

**Misteldrossel****(Nur Beobachtungen mit Status "Zug"):**

8 Zug. 03.11.16 Eibenhof, WN / BW (J. Baust, J. Lenz)

**Wacholderdrossel****(Nur Beobachtungen mit Status "Zug"):**

64 Zug. 03.11.16 Eibenhof, WN / BW (J. Baust, J. Lenz)  
28 Zug. 04.11.16 Haubersbronn, WN / BW (J. Lenz)  
45 Zug. 21.11.16 Haubersbronn, WN / BW (J. Lenz)  
40 Zug. 22.11.16 Haubersbronn, WN / BW (J. Lenz)  
20 Zug. 27.11.16 Wellingshof, WN / BW (J. Lenz)  
43 Zug. 28.11.16 Haubersbronn, WN / BW (J. Lenz)

**Singdrossel:**

1 Ind. 13.11.16 Alfdorf, WN / BW (J. Müller)  
3 Ind. 20.11.16 Bonholz, WN / BW (J. Müller)

**Rotdrossel:**

1 Zug. 01.11.16 Haubersbronn, WN / BW (J. Lenz)  
1 Zug. 02.11.16 Schorndorf, WN / BW (J. Lenz)  
2 Zug. 03.11.16 Eibenhof, WN / BW (J. Baust, J. Lenz)  
1 Zug. 03.11.16 Heidenhof, WN / BW (H. Schlüter)  
1 Ind. 04.11.16 Haubersbronn, WN / BW (J. Lenz)  
3 Ind. 05.11.16 Zwingelhausen, WN / BW (J. Stober)  
1 Ind. 06.11.16 Tennhof, WN / BW (R. Ertel)  
3 Ind. 16.11.16 Tennhof, WN / BW (R. Ertel)  
1 Ind. 20.11.16 Alfdorf, WN / BW (J. Müller)  
1 Ind. 23.11.16 Schorndorf, WN / BW (J. Lenz)  
1 Ind. 27.11.16 Tennhof, WN / BW (R. Ertel)  
1 Zug. 28.11.16 Schorndorf, WN / BW (J. Lenz)

**Hausrotschwanz:**

1 Ind. 14.11.16 Michelau, WN / BW (A. Sombrutzki)  
1 Ind. 20.11.16 Alfdorf, WN / BW (J. Müller)

**Heckenbraunelle:**

- 1 Zug. 01.11.16 Haubersbronn, WN / BW (J. Lenz)
- 4 Zug. 01.11.16 Alfdorf, WN / BW (J. Müller)
- 1 Ind. 04.11.16 Haubersbronn, WN / BW (J. Lenz)
- 1 Ind. 20.11.16 Maierhof, WN / BW (J. Müller)
- 1 Ind. 20.11.16 Wüstenbachhof, WN / BW (J. Stober)
- 1 Ind. 21.11.16 Haubersbronn, WN / BW (J. Lenz)

**Bachstelze:**

- 1 Ind. 06.11.16 Schorndorf, WN / BW (J. Lenz)
- 2 Ind. 09.11.16 Haubersbronn, WN / BW (J. Lenz)
- 1 Ind. 13.11.16 Alfdorf, WN / BW (J. Müller)
- 40 Ind. 20.11.16 Wüstenbachhof, WN / BW (J. Stober)
- 1 Ind. 23.11.16 Alfdorf, WN / BW (J. Müller)



**Abb. 5:** 1.0 ad. Ind. Buchfink *Fringilla coelebs* im SK; Datum: 30.11.2016; Ort: Alfdorf; Photograph/in: J. Müller

**Buchfink****(Nur Beobachtungen mit Status "Zug"):**

- 86 Zug. 03.11.16 Eibenhof, WN / BW (J. Baust, J. Lenz)
- 14 Zug. 03.11.16 Heidenhof, WN / BW (H. Schlüter)
- 26 Zug. 13.11.16 Alfdorf, WN / BW (J. Müller)
- 25 Zug. 21.11.16 Burgholz, WN / BW (A. Sombrutzki)

**Bergfink:**

- 40 Ind. 04.11.16 Stechers Hütte, WN / BW (W. Schnabel)
- 21 Ind. 05.11.16 Eulenhof, WN / BW (W. Schnabel)
- 1 Ind. 09.11.16 Ungeheuerhof, WN / BW (K. Dahl)
- 1 Ind. 13.11.16 Alfdorf, WN / BW (J. Müller)
- 35 Ind. 13.11.16 Schölleshof, WN / BW (J. Müller)
- 12 Ind. 20.11.16 Maierhof, WN / BW (J. Müller)
- 240 Ind. 24.11.16 Pfahlbronn, WN / BW (A. Sombrutzki)

**Kernbeißer****(Nur Beobachtungen mit Status "Zug"):**

91 Zug. 03.11.16 Eibenhof, WN / BW (J. Baust, J. Lenz)

**Trompetergimpel:**

1 Ind. 03.11.16 Eibenhof, WN / BW (J. Baust, J. Lenz)

1 Ind. 09.11.16 Haubersbronn, WN / BW (J. Lenz)

1 Ind. 20.11.16 Maierhof, WN / BW (J. Müller)

1 Ind. 21.11.16 Haubersbronn, WN / BW (J. Lenz)

1 Ind. 21.11.16 Krehwinkel, WN / BW (J. Daiss)

1 M 1 W 27.11.16 Alfdorf, WN / BW (J. Müller)

**Girlitz:**

1 Zug. 01.11.16 Bonholz, WN / BW (J. Müller)

2 Zug. 01.11.16 Alfdorf, WN / BW (J. Müller)

1 Zug. 04.11.16 Haubersbronn, WN / BW (J. Lenz)

1 Ind. 09.11.16 Breuningsweiler, WN / BW (H. Schlüter)

1 Ind. 13.11.16 Alfdorf, WN / BW (J. Müller)

2 Zug. 13.11.16 Alfdorf, WN / BW (J. Müller)

1 M 22.11.16 Haubersbronn, WN / BW (J. Lenz)

**Fichtenkreuzschnabel:**

11 Ind. 04.11.16 Stechers Hütte, WN / BW (W. Schnabel)

3 Ind. 06.11.16 Hegnauhof, WN / BW (J. Lenz)

8 Ind. 08.11.16 Mannshaupten, WN / BW (W. Schnabel)

7 Ind. 19.11.16 Vorderbüchelberg, WN / BW (A. Sombrutzki)

8 Ind. 23.11.16 Alfdorf, WN / BW (J. Müller)

5 Ind. 25.11.16 Heppichgehren, WN / BW (S. Natterer)

4 Ind. 26.11.16 Alfdorf, WN / BW (J. Müller)

3 Ind. 27.11.16 Alfdorf, WN / BW (J. Müller)

**Erlenzeisig:**

43 Ind. 03.11.16 Eibenhof, WN / BW (J. Baust, J. Lenz)

51 Ind. 05.11.16 Eulenhof, WN / BW (W. Schnabel)

20 Ind. 08.11.16 Weiler, WN / BW (W. Schnabel)

25 Ind. 09.11.16 Unterweissach, WN / BW (K. Dahl)

70 Ind. 12.11.16 Plüderhausen, WN / BW (E. Lang, G. Lang, J. Daiss u. a.)

70 Ind. 19.11.16 Vorderbüchelberg, WN / BW (A. Sombrutzki)

8 Ind. 20.11.16 Bonholz, WN / BW (J. Müller)

6 Zug. 22.11.16 Haubersbronn, WN / BW (J. Lenz)

20 Ind. 22.11.16 Pfahlbronn, WN / BW (A. Sombrutzki)

17 Ind. 23.11.16 Hegnach, WN / BW (J. Theophil)

14 Zug. 27.11.16 Haubersbronn, WN / BW (J. Lenz)

120 Ind. 27.11.16 Alfdorf, WN / BW (J. Müller)

**Bluthänfling****(Nur Beobachtungen mit mehr als 100 Ind.):**

112 Ind. 08.11.16 Pfahlbronn, WN / BW (A. Sombrutzki)

340 Ind. 17.11.16 Pfahlbronn, WN / BW (A. Sombrutzki)

120 Ind. 23.11.16 Höldis, WN / BW (A. Sombrutzki)

180 Ind. 27.11.16 Schölleshof, WN / BW (J. Müller)

**Rohrhammer:**

- 1 Ind. 01.11.16 Haubersbronn, WN / BW (J. Lenz)  
 3 Ind. 01.11.16 Bonholz, WN / BW (J. Müller)  
 2 Zug. 04.11.16 Haubersbronn, WN / BW (J. Lenz)  
 1 Ind. 04.11.16 Gollenhof, WN / BW (H. Schlüter)  
 1 Ind. 07.11.16 Haubersbronn, WN / BW (J. Lenz)  
 1 Zug. 09.11.16 Haubersbronn, WN / BW (J. Lenz)  
 1 Zug. 13.11.16 Haubersbronn, WN / BW (J. Lenz)  
 1 Ind. 20.11.16 Wüstenbachhof, WN / BW (J. Stober)

**Abkürzungsverzeichnis:**

Ind - Individuen
ad - adult
dj - diesjährig
Juv - Juvenil
pul - pullus
imm - immatur
Tod - Todfund
Ei - Eier
BP - Bruten
SP - Schlafplatz
RF - Ringfund
Zug - ziehend
Hch - Hochrechnung
K1 - erstes Kalenderjahr
K2 - zweites Kalenderjahr

30 - mögliches Brüten
01 - Brutzeitbeobachtung
02 - Brutzeitbeobachtung in Brutb
03 - singendes Männchen
40 - wahrscheinliches Brüten
04 - Paar im Brut-Biotop beobacht
05 - Revierverhalten
06 - Balzverhalten
07 - Altvogel sucht Nestplatz
08 - Warn- u. Angstrufe Altvögel
09 - Brutfleck
10 - Nistmaterial tragend
50 - sicheres Brüten
11 - Verleitverhalten
12 - benutztes Nest

13 - ausgeflogenen Junge
14 - Altvogel am Nistplatz
15 - Altvogel mit Kotsack
16 - Altvogel mit Futter
17 - Eierschalen
18 - brütender Altvogel
19 - Nest mit Eier

\* = Meldepflichtige Art baden-württembergweit.

\* = Meldepflichtige Art deutschlandweit.

**Blaue Schrift** = Nachmeldung (Beobachtung stammt nicht aus dem aktuellen Rundbrief-Zeitraum).

**Orangene Schrift** = Höchstwahrscheinlich Gefangenschaftsflüchtling.

**Verhaltensbiologische Beobachtungen:**

In dieser Rubrik können interessante Beobachtungen zum Nahrungserwerb, zur Brutbiologie usw. veröffentlicht werden.

**Ornithologische Beobachtungen zur saisonalen Nahrungswahl von Vögeln im Rems-Murr-Kreis - Oktober:**

**01.11.2016**

**70 Ind.** Bluthänflinge *Carduelis cannabina* nehmen bei Pfahlbronn (WN) Splitt von befestigtem Feldweg auf; Beobachter/in: A. Sombrutzki.

**02.11.2016**

**12 Ind.** Wacholderdrosseln *Turdus pilaris* fressen bei Pfahlbronn (WN) Beeren der Ebersche *Sorbus aucuparia*; Beobachter/in: A. Sombrutzki.

13.11.2016

1 ad. Ind. Elster *Pica pica* frisst bei Urbach (WN) Körner des Maises *Zea mays*; Beobachter/in: J. Lenz.

16.11.2016

70 Ind. Kernbeißer *Coccothraustes coccothraustes* fressen bei Pfahlbronn (WN) Samen der Hainbuche *Carpinus betulus*; Beobachter/in: A. Sombrutzki.

22.11.2016

1.0 ad. Ind. Sperber *Accipiter nisus* erbeutet in Schorndorf (WN) 1.0 ad. Ind. Haussperling *Passer domesticus*; Beobachter/in: J. Lenz.

27.11.2016

40 Ind. Bluthänflinge *Carduelis cannabina* fressen bei Burgholz (WN) Samen der Schwarzerle *Alnus glutinosa*; Beobachter/in: A. Sombrutzki.

---

### Ringfunde und -ablesungen aus dem Kreisgebiet:

In dieser Rubrik werden interessante Beringungsergebnisse, die das Kreisgebiet betreffen veröffentlicht.

-.  

---

### Bekanntgaben:

In dieser Rubrik werden Aufrufe und Bekanntgaben von OGBW, DDA, DO-G usw. mit Bezug zum Landkreis Rems-Murr bekannt gegeben.

-.  

---

### OAG-Intern:

Diese Rubrik steht den OAG-Mitgliedern zur Kommunikation innerhalb der Arbeitsgemeinschaft zur Verfügung.

### Avifaunisten Stammtisch Rems-Murr-Kreis.

Im Monat Dezember findet der Avifaunisten Stammtisch Rems-Murr-Kreis wie gewohnt am dritten Montag im Monat (19.12.2016) statt. Der Beginn ist um 19:30 Uhr. J. Lenz wird am Stammtisch einen kurzen Überblick über die OAG-Aktivitäten im Jahr 2016 geben und einen Kurzvortrag über den Herbstzug des Kranichs *Grus grus* im Kreisgebiet halten. Wie zum Jahresende üblich, werden wir am Dezember-Stammtisch das Jahr mit Glühwein und Weihnachtsgebäck ausklingen lassen und mögliche Projekte für das Jahr 2017 besprechen.

Mit freundlichen Grüßen

Julian Lenz



**Ort:**  
**NABU Schorndorf**  
**Johannesstr. 122**  
**73614 Schorndorf**

**Anfahrtsbeschreibung:**  
<http://www.nabu-schorndorf.de/nsbk007.htm>

**Beachten Sie auch, dass der Avifaunisten Stammtisch Rems-Murr-Kreis für gewöhnlich alle zwei Monate am jeweils dritten Montag im Monat um 19:30 Uhr im Vereinshaus des Vereins der Vogel- & Aquarienfreunde Schorndorf und Umgebung e.V. stattfindet.**

#### Literatur:

-.  
 -.

#### Abbildungsverzeichnis Rundbrief Nr. 80:

**Titelphoto:** Kohlmeise *Parus major*; Datum: 01.11.2016; Ort: Alfdorf; Photograph/in: J. Müller. Seite 1.

**Abb. 1:** Mäusebussard *Buteo buteo*; Datum: 10.11.2016; Ort: Winnenden; Photograph/in: H. Schlüter. Seite 6.

**Abb. 2:** Kraniche *Grus grus*; Datum: 21.11.2016; Ort: Schorndorf; Photograph/in: J. Lenz. Seite 6.

**Abb. 3:** Raubwürger *Lanius excubitor*; Datum: 21.11.2016; Ort: Reichenberg; Photograph/in: K. Dahl. Seite 8.

**Abb. 3:** Kartographische Darstellung von möglichen Winterrevieren des Raubwürgers *Lanius excubitor*. Seite 9.

**Abb. 5:** Buchfink *Fringilla coelebs*; Datum: 30.11.2016; Ort: Alfdorf; Photograph/in: J. Müller. Seite 12.

**Gr. 1:** Temperaturmittelwerte pro Std. in °C vom 01.11. - 30.11.2016. Seite 3.

**Gr. 2:** Temperatur Höchst- u. Tiefstwerte pro Tag in °C vom 01.11. - 30.11.2016. Seite 3.

**Gr. 3:** Niederschlagssumme in mm pro Tag vom 01.11. - 30.11.2016. Seite 3.

#### **Hinweise zur Meldung von Beobachtungsdaten an die OAG Rems-Murr-Kreis:**

##### **Beobachtungen:**

Jegliche ornithologische Beobachtungen aus dem Kreisgebiet Rems-Murr können der OAG Rems-Murr-Kreis über den kreisweiten OGBW- und ornitho.de-Regionalkoordinator Julian Lenz ([oag.rems.murr.kreis@googlemail.com](mailto:oag.rems.murr.kreis@googlemail.com)) unter Angabe von Datum, Ort, Uhrzeit, Anzahl, Artname, Verhaltensweise und wenn möglich, mit Alters- und Geschlechtsbestimmung und Flugrichtung zum Monatsende eines jeden Monats gemeldet werden. Hierfür sollte das kostenlos von Herrn Heine zur Verfügung gestellte und auch von den OGBW-Mitgliedern landesweit benutzte avifaunistische Erfassungsprogramm MiniAvi benutzt werden. Dieses Programm kann unter [www.miniavi.de](http://www.miniavi.de) unentgeltlich heruntergeladen werden. Als MiniAvi-Nutzer übermitteln Sie uns bitte Ihre als **csv-Datei** abgespeicherten monatlichen Beobachtungsdaten in Form eines E-Mail-Anhangs. Sollten Sie uns Ihre kreisweiten Beobachtungsdaten über die naturkundlichen Internetsammeldatenbanken [www.ornitho.de](http://www.ornitho.de) melden, erhalten wir Ihre Beobachtungen zum Download automatisch, da die OAG Rems-Murr-Kreis, in Person von Julian Lenz, als OGBW- und ornitho.de-Regionalkoordinator für das Kreisgebiet Rems-Murr die kreisweiten ornitho.de-Downloadrechte besitzt. Die Nutzer der naturkundlichen Internetsammeldatenbank [www.naturgucker.de](http://www.naturgucker.de) bitten wir, uns Ihre kreisweiten Daten mit Hilfe einer **Exportdatei (.txt-Datei)** per E-Mail zu überstellen. Alle vom Regionalkoordinator auf Plausibilität kontrollierten Beobachtungsdaten werden zur weiteren avifaunistischen Auswertung an die landesweite OGBW-Datenbank weitergereicht und zur kreiswei-



ten Auswertung in die eigene Datenbank der OAG Rems-Murr-Kreis eingepflegt. Dabei gehören grundsätzlich die erhobenen Daten dem Datenerheber. Sensible avifaunistische Daten können hierbei sowohl bei der OGBW als auch bei der OAG Rems-Murr-Kreis bzgl. einer Veröffentlichung gesperrt werden. Unter <https://www.ogbw.de/ogbw/regional-koordinatoren> finden Sie eine aktuelle Liste mit den Zuständigkeitsbereichen der OGBW-Regionalkoordinatoren. Bei der Beobachtung bundesweit und landesweit meldepflichtiger Arten, wird um die Erstellung eines Beobachtungsprotokolls mit Photo und/oder Skizze gebeten. Senden Sie, zur Anerkennung Ihrer Beobachtung, bitte dieses Protokoll an die Avifaunistische Kommission Baden-Württemberg (AKBW)([akbw@ogbw.de](mailto:akbw@ogbw.de)). Die AKBW prüft und erkennt Ihre Beobachtung an und leitet wenn nötig die Protokolle bundesweit meldepflichtiger Arten an die zuständige Deutsche Avifaunistische Kommission (DAK) weiter. Die bundesweit meldepflichtigen Arten, können Sie der DAK-Liste unter <http://www.dda-web.de/index.php?cat=monitoring&subcat=dak&subsubcat=meldelisten> entnehmen und die baden-württembergweit meldepflichtigen Arten der AKBW- Liste unter [www.ogbw.de/meldepflichtig.html](http://www.ogbw.de/meldepflichtig.html). Die von Ihnen über die vorangehend beschriebenen Meldewege an die OAG und ihren Regionalkoordinator übermittelten Beobachtungen, werden dann für bundes-, landes- und kreisweite avifaunistische Auswertung, die der Erforschung und dem Erhalt unserer Vogelwelt dienen, herangezogen und ausgewertet.

### Photos:

Die OAG Rems-Murr ist stets an kostenlos für den Rundbrief zur Verfügung gestellten ornithologischen Photos aus dem Kreisgebiet interessiert. Photographien sollten mit Datum, Ort, Uhrzeit und Name des Photographen im Dateinamen beim Herausgeber ([oag.rems.murr.kreis@googlemail.com](mailto:oag.rems.murr.kreis@googlemail.com)) eingereicht werden. Im Falle einer Veröffentlichung und Archivierung durch die OAG bleiben alle Urheberrechte beim Photographen.

### Herausgeber des Rundbriefs:

Julian Lenz  
 (OGBW- und ornitho.de-Regionalkoordinator Rems-Murr-Kreis)  
 Konnenbergstraße 12  
 73614 Schorndorf  
 Tel.: 07181 / 2022077  
 E-Mail: [oag.rems.murr.kreis@googlemail.com](mailto:oag.rems.murr.kreis@googlemail.com)

Für Fragen und Anregungen können Sie gerne Kontakt aufnehmen.



### **OAG-Logo:**

Das Logo stellt einen männlichen **Gartenrotschwanz** *Phoenicurus phoenicurus* im Prachtkleid dar. Diese Charakterart der im Kreisgebiet weitverbreiteten Streuobstwiesen, wurde von C. Wilkens für die OAG-Rems-Murr-Kreis gezeichnet und digitalisiert.

### Bezug:

Der Rundbrief kann beim Herausgeber angefordert werden. Die Verteilung erfolgt jeden Monat kostenlos per E-Mail. Wenn Sie keine weiteren Rundbriefe wünschen, senden Sie bitte eine E-Mail zurück an den Absender mit einer entsprechenden Anmerkung.

Ältere Ausgaben können sowohl beim Herausgeber angefordert werden, wie auch über den Internetauftritt <http://ogbw.de/regionale-ags/oag-rems-murr-kreis/downloads> der Arbeitsgemeinschaft heruntergeladen werden.

### Anmerkung zur OAG Rems-Murr-Kreis:



Die OAG Rems-Murr-Kreis ist ein loser Zusammenschluss von ornithologisch interessierten Beobachter/innen innerhalb der Ornithologischen Gesellschaft Baden-Württemberg (OGBW). Sie steht jedem engagierten Vo-

*gelbeobachter mit Interesse an der Vogelwelt des Landkreises Rems-Murr offen. Sie versucht, mit eigenen wissenschaftlichen Untersuchungen, der Beteiligung an landes- und bundesweiten Monitoringprogrammen und durch den Unterhalt einer eigen kreisweiten Beobachtungsdatenbank einen Beitrag zur Erforschung und zum Erhalt der Vogelwelt im Rems-Murr-Kreis zu leisten.*

**Ansprechpartner OAG Rems-Murr-Kreis:**

Julian Lenz  
Konnenbergstraße 12  
73614 Schorndorf  
Tel.: 07181 /2022077.  
E-Mail: [oag.rems.murr.kreis@googlemail.com](mailto:oag.rems.murr.kreis@googlemail.com)

Weitere Informationen zur OAG Rems-Murr-Kreis können Sie dem Internetauftritt der Arbeitsgemeinschaft unter <http://ogbw.de/regionale-ags/oag-rems-murr-kreis/info> entnehmen. Aktuelle Informationen zu Aktivitäten der OAG finden Sie unter <http://de.groups.yahoo.com/group/OAG-Rems-Murr/im> Infoverteiler der Arbeitsgemeinschaft.

---

Erstellt in Kooperation mit:



Dachverband Deutscher Avifaunisten  
[www.dda-web.de](http://www.dda-web.de)



Ornithologische Gesellschaft Baden-Württemberg  
[www.ogbw.de](http://www.ogbw.de)



NABU-Kreisverband Rems-Murr e. V.  
[www.nabu-rems-murr.de](http://www.nabu-rems-murr.de)