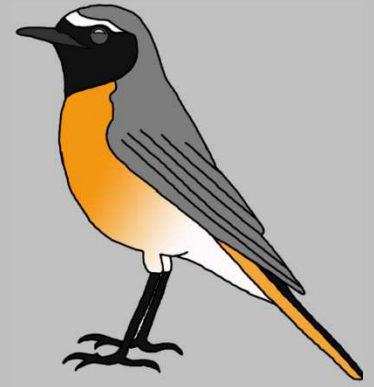


# Ornithologischer Rundbrief

## Rems-Murr-Kreis

Herausgeber: OAG Rems-Murr-Kreis

Ausgabe Nr. 60 - März - 2015



Der monatliche Rundbrief der Ornithologischen Arbeitsgemeinschaft Rems-Murr-Kreis (**OAG Rems-Murr-Kreis**) innerhalb der Ornithologischen Gesellschaft Baden-Württemberg (**OGBW**) dient dem Informationsaustausch aller ornithologisch am Landkreis Rems-Murr Interessierten. Er stellt keine formale Veröffentlichung dar und ist somit nicht wissenschaftlich zitierbar. Alle an die OGBW-Regionalkoordinatoren Rems-Murr-Kreis übermittelten Beobachtungsdaten, werden auf Plausibilität geprüft, bei kreisweiter Bedeutung im Rundbrief veröffentlicht und an die Dokumentationsstelle für die Avifauna Baden-Württemberg zur weiteren Auswertung überstellt.



**Titelphoto:** 1.0 ad. Ind. Rostgans *Tadorna ferruginea* im PK; Datum: 11.03.2015; Ort: Alfdorf; Photograph/in: J. Müller

### Vorwort zur 60. Ausgabe des Ornithologischen Rundbriefs Rems-Murr-Kreis:

Sehr geehrte Avifaunisten/innen des Rems-Murr-Kreis,

da bei uns keine Rückmeldung von potenziellen Interessenten bzgl. dem geplanten OAG-E-Mail-Verteiler für Einflüge, Seltenheiten und Kartierungsaufrufe eingegangen sind, werden wir dieses Vorhaben nicht weiterverfolgen. Wir bedauern sehr, dass diese Möglichkeit ei-

ner zeitnahen und schnellen Kommunikation innerhalb der OAG, aufgrund ausbleibenden Interesses, nicht eingerichtet werden kann.

Um den Ornithologischen Rundbrief Rems-Murr-Kreis weiter aufzuwerten, planen wir mehr und möglichst zeitnahe Auswertungen im Rundbrief zu veröffentlichen. Der hierfür erforderliche Mehraufwand hat uns dazu bewogen, den Ornithologischen Jahresbericht Rems-Murr-Kreis einzustellen. Die bereits gemachten Auswertungen, werden wir aber Schritt für Schritt in den kommenden Ausgaben des Ornithologischen Rundbriefs Rems-Murr-Kreis veröffentlichen.

Zudem suchen wir dringend einen potenziellen Interessenten, der als Ansprechpartner für die geplante AG Halsbandschnäpper fungiert. Als potenzielle Kandidaten kommen hierfür Personen in Frage, die großes Interesse an der Art besitzen und/oder mit der Art bereits avifaunistisch gearbeitet haben. Mögliche Aufgaben der Kontaktperson wären: Kartierungen zu planen, Kartierungsergebnisse auszuwerten und neue artbezogene Projekte anzustoßen. Mögliche Interessenten mögen sich bitte bei uns per E-Mail [oag.rems.murr.kreis@googlemail.com](mailto:oag.rems.murr.kreis@googlemail.com) melden.

Die Auswertung der Rems-Kartierung haben wir nun abgeschlossen. In einem zweiten Schritt digitalisieren wir gerade alle Kartierungsergebnisse mit Hilfe eines geographischen Informationssystems für die kartographische Darstellung der Ergebnisse und arbeiten parallel dazu an der Erstellung eines Endberichts.

Beachten Sie bitte auch den in diesem Monat stattfindenden Avifaunisten Stammtisch der OAG am 20.04.2015. Da wir am kommenden Termin nicht das Vereinsheim des Vereins der Vogel- & Aquarienfrennde Schorndorf und Umgebung e.V. nutzen können, werden wir den Stammtisch bei Arnold Sombrutzki in Pfahlbronn abhalten. Näheres zur Anfahrt und zu den Themen finden Sie in der Rubrik OAG-Intern.

Beachten Sie auch, dass der Avifaunisten Stammtisch Rems-Murr-Kreis für gewöhnlich alle zwei Monate am jeweils dritten Montag im Monat um 19:30 Uhr im Vereinshaus des Vereins der Vogel- & Aquarienfrennde Schorndorf und Umgebung e.V. stattfindet.

Herzliche Grüße

Julian Lenz  
(Schorndorf, den 06.04.2015)

---

### **Ausgewählte ornithologische Beobachtungen aus dem Rems-Murr-Kreis vom 01.03.2015 bis 31.03.2015 (plus **Nachmeldungen**):**

*Der Rundbrief enthält ausschließlich Beobachtungen aus dem Rems-Murr-Kreis und direkt angrenzender Gebiete. Somit ist gewährleistet, dass die OAG Rems-Murr-Kreis die Daten auf Plausibilität prüfen kann und dabei die bestehenden behördlichen Verwaltungsstrukturen im Naturschutz berücksichtigt.*

**Ganz herzlichen Dank an alle Beobachter und Photographen für die Zusendung von Beobachtungsdaten und Photos.**

**Dateneingang für den Monat März 2015:**

**Anzahl aktuell gemeldeter Beobachtungen: 3673.**

**Anzahl nachgemeldeter Beobachtungen: 34.**

**Anzahl aktuell gemeldeter Arten: 116.**

**Anzahl digitalisierter Altdaten: -.**

**Graugans**

**(Nur Beobachtungen mit mehr als 20 Ind.):**

27 Ind. 19.3.15 Plüderhausen, WN / BW (A. Sombrutzki)

28 Ind. 22.3.15 Plüderhausen, WN / BW (J. Daiss)

**Nilgans:**

1 Ind. 01.3.15 Waldhausen, AA / BW (R. u. W. Patrick)

2 Ind. 01.3.15 Alfdorf, WN / BW (R. u. W. Patrick)

1 Ind. 03.3.15 NSG Morgens. u. Seel., WN / BW (W. Schnabel)

1 M 1 W 04.3.15 Plüderhausen, WN / BW (A. Sombrutzki)

3 Ind. 05.3.15 Waiblingen, WN / BW (S. Breitschwerdt)

2 Ind. 08.3.15 Oeffingen, WN / BW (U. Tammler)

2 A1. 10.3.15 Oeffingen, WN / BW (R. Ertel)

3 B4. 15.3.15 Wüstenbachhof, WN / BW (S. Riedel)

2 Ind. 19.3.15 Neckarrems, LB / BW (W. Schnabel)

2 Ind. 21.3.15 Hegnach, WN / BW (J. Schaal)

1 A1. 28.3.15 Oeffingen, WN / BW (R. Ertel)

1 A1. 29.3.15 Oeffingen, WN / BW (R. Ertel)

2 Ind. 29.3.15 NSG Lorcher Baggerseen, AA / BW (W. Schnabel)

**Schnatterente:**

1 M 03.3.15 Waldhausen, AA / BW (A. Sombrutzki)

1 M 1 W 11.3.15 NSG Morgens. u. Seel., WN / BW (W. Schnabel)

1 M 1 W 11.3.15 NSG Morgens. u. Seel., WN / BW (W. Schnabel)

**Krickente:**

1 M 1 W 10.3.15 NSG Morgens. u. Seel., WN / BW (W. Schnabel)

4 M 3 W 12.3.15 NSG Lorcher Baggerseen, AA / BW (A. Sombrutzki)

1 M 24.3.15 NSG Lorcher Baggerseen, AA / BW (R. Böker)

**Tafelente:**

8 M 4 W 27.3.15 Rehnenmühlenstausee, AA / BW (R. Böker)

**Reiherente:**

2 M 1 W 03.3.15 Waldhausen, AA / BW (A. Sombrutzki)

1 M 1 W 12.3.15 NSG Lorcher Baggerseen, AA / BW (A. Sombrutzki)

1 Ind. 19.3.15 NSG Lorcher Baggerseen, WN / BW (H. Rube)

1 Ind. 20.3.15 NSG Lorcher Baggerseen, WN / BW (H. Rube)

1 W 22.3.15 Lorch, AA / BW (J. Daiss)

- 1 M 1 W 24.3.15 NSG Lorcher Baggerseen, AA / BW (H. Rube)  
 1 M 1 W 24.3.15 NSG Lorcher Baggerseen, AA / BW (R. Böker)  
 1 M 1 W 29.3.15 NSG Lorcher Baggerseen, AA / BW (W. Schnabel)

#### Gänsesäger:

- 2 M 1 W 01.3.15 Backnang, WN / BW (K. Dahl)  
 2 Ind. 03.3.15 Waiblingen, WN / BW (S. Breitschwerdt)  
 2 Ind. 05.3.15 Winterbach, WN / BW (H. Eberlein)  
 3 M 1 W 09.3.15 Ellenweiler, WN / BW (J. Budnik)  
 1 M 10.3.15 Rehnenmühlenstausee, AA / BW (R. Böker)  
 2 B3. 14.3.15 Kirchberg a. d. Murr, WN / BW (J. Stober)  
 1 M 3 W 15.3.15 Waiblingen, WN / BW (B. Lorinser)  
 2 M 1 W 19.3.15 Kleinhegnach, WN / BW (W. Schnabel)  
 1 M 2 W 19.3.15 Hegnach, WN / BW (W. Schnabel)  
 1 M 21.3.15 Waiblingen, WN / BW (J. Daiss)  
 2 Ind. 24.3.15 Waiblingen, WN / BW (S. Breitschwerdt)  
 1 M 1 W 26.3.15 Backnang, WN / BW (K. Dahl)  
 2 Ind. 26.3.15 Beinstein, WN / BW (K. D. Meissner)  
 2 B3. 28.3.15 Burgstetten, WN / BW (J. Stober)  
 1 M 1 W 29.3.15 Neckarrems, LB / BW (B. Lorinser)  
 1 M 1 W 29.3.15 Backnang, WN / BW (K. Dahl)  
 2 M 1 W 31.3.15 Backnang, WN / BW (K. Dahl)

#### Fasan:

- 1 W 01.3.15 Pfahlbronn, WN / BW (A. Sombrutzki)  
 1 W 09.3.15 Pfahlbronn, WN / BW (A. Sombrutzki)



Abb. 1: 5 ad. Ind. u. 3 imma. Ind. Kormorane *Phalacrocorax carbo* wassernd; Datum: 17.03.2015; Ort: NSG Lorcher Baggerseen (AA); Photograph/in: H. Rube

#### Kormoran

##### (Nur Beobachtungen mit Status "Zug"):

- 10 Zug. 09.3.15 NSG Morgens. u. Seel., WN / BW (W. Schnabel, J. Lenz)  
 10 Zug. 09.3.15 Hertighofen, AA / BW (R. Böker)  
 6 Zug. 19.3.15 Alfdorf, WN / BW (J. Müller)

43 Zug. 20.3.15 Urbach, WN / BW (J. Lenz)  
 23 Zug. 28.3.15 Hertighofen, AA / BW (R. Böker)



Abb. 2: 1 Ind. Silberreiher *Ardea alba* im SK; Datum: 17.03.2015; Ort: NSG Lorcher Baggerseen (AA); Photograph/in: H. Rube

#### Silberreiher:

6 Ind. 03.3.15 Waldhausen, AA / BW (A. Sombrutzki)  
 1 Ind. 11.3.15 NSG Morgens. u. Seel., WN / BW (W. Schnabel)  
 1 SP. 12.3.15 NSG Lorcher Baggerseen, AA / BW (A. Sombrutzki)  
 3 Ind. 17.3.15 NSG Lorcher Baggerseen, WN / BW (H. Rube)  
 7 Zug. 17.3.15 Alfdorf, WN / BW (J. Müller)  
 4 Zug. 18.3.15 Alfdorf, WN / BW (J. Müller)  
 2 SP. 24.3.15 NSG Lorcher Baggerseen, AA / BW (R. Böker)  
 1 Ind. 29.3.15 NSG Lorcher Baggerseen, AA / BW (W. Schnabel)



Abb. 3: 1 ad. Ind. Schwarzstorch *Ciconia nigra* auf Nahrungssuche. Man beachte die Nahrungssuche an einer Wildschweinsuhle und die Aluberung des Ind. am linken Bein; Datum: 24.03.2015; Ort: Schorndorf; Photograph/in: U. Härer

**Schwarzstorch:**

- 1 Zug. 15.3.15 Urbach, WN / BW (J. Daiss)
- 1 Zug. 16.3.15 Urbach, WN / BW (J. Lenz)
- 1 ad. 24.3.15 Schorndorf, WN / BW (U. Härer)



Abb. 4: 4 ad. Ind. Weißstörche *Ciconia ciconia* auf Nahrungssuche. Ein Ind. ist am linken Bein aluberingt und ein weiteres Ind. farbberingt; Datum: 19.03.2015; Ort: Urbach; Photograph/in: H. Wagenländer

**Weißstorch:**

- 1 Zug. 17.3.15 Alfdorf, WN / BW (J. Müller)
- 4 Ind. 19.3.15 Urbach, WN / BW (E. Daiss, W. Daiss)
- 4 Ind. 19.3.15 Urbach, WN / BW (H. Wagenländer)
- 1 ad. 24.3.15 Schorndorf, WN / BW (J. Lenz)
- 3 Ind. 26.3.15 Urbach, WN / BW (J. Daiss)
- 2 Ind. 27.3.15 Schorndorf, WN / BW (J. Lenz)

**Fischadler:**

- 1 Zug. 19.3.15 Alfdorf, WN / BW (J. Müller)
- 1 Zug. 21.3.15 Enderbach, WN / BW (J. Müller)
- 1 Zug. 27.3.15 Schorndorf, WN / BW (W. Schnabel)
- 1 Zug. 28.3.15 Durlangen, AA / BW (R. Böker)

**Kornweihe:**

- 1 Zug. 01.3.15 Unterschöntal, WN / BW (J. Stober)
- 1 Zug. 13.3.15 Nellmersbach, WN / BW (H. Schlüter)
- 1 Zug 28.3.15 Hertighofen, AA / BW (R. Böker)

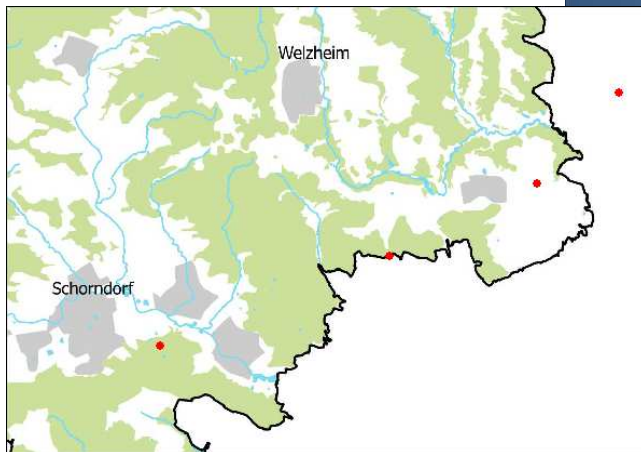
**Rohrweihe:**

- 1 Zug 15.3.15 Alfdorf, WN / BW (J. Müller)
- 1 Zug. 27.3.15 Bittenfeld, WN / BW (M. Kremer)

**Schwarzmilan:**

- 1 Ind. 11.3.15 Ungeheuerhof, WN / BW (K. Heilig)
- 1 Ind. 11.3.15 Enderbach, WN / BW (J. Müller)
- 2 Zug. 16.3.15 Alfdorf, WN / BW (J. Müller)

- 3 Zug. 17.3.15 Alfdorf, WN / BW (J. Müller)
- 1 Ind. 17.3.15 Backnang, WN / BW (J. Stober)
- 2 Zug. 18.3.15 Alfdorf, WN / BW (J. Müller)
- 1 Ind. 20.3.15 Bittenfeld, WN / BW (J. Theophil)
- 1 Zug. 21.3.15 Enderbach, WN / BW (J. Müller)
- 2 Ind. 22.3.15 Steinbach, WN / BW (K. Dahl)
- 2 Ind. 24.3.15 Steinbach, WN / BW (K. Dahl)
- 1 ad. 25.3.15 Haubersbronn, WN / BW (J. Lenz)
- 1 BP. 25.3.15 Burgholzhof, WN / BW (J. Lenz)
- 1 BP. 25.3.15 Seiboldswailer, WN / BW (J. Lenz)
- 1 16. 25.3.15 Rehnenmühlenstausee, AA / BW (R. Böker)
- 3 Zug. 25.3.15 Alfdorf, WN / BW (J. Müller)
- 1 Ind. 27.3.15 Rehnenmühlenstausee, AA / BW (R. Böker)
- 2 Ind. 28.3.15 Steinbach, WN / BW (K. Dahl)
- 1 A1. 28.3.15 Erbstetten, WN / BW (J. Stober)
- 1 Ind. 29.3.15 Kleinaspach, WN / BW (J. Schäufele)
- 1 Ind. 29.3.15 Wahlenmühle, WN / BW (J. Oker)
- 1 Zug. 29.3.15 Winnenden, WN / BW (H. Schlüter)



**Photo:** 174 Ind. Kraniche *Grus grus* auf dem Zug; Datum: 19.03.2015; Ort: Mooswiese (AA); Photograph/in: R. Böker

**Abb. 5.** Der am 09.03.2015 gegen 18 Uhr mehrfach im südwestlichen Kreisgebiet beobachtete Kranich-Zugverband mit 174 Ind. zog mit einer Zuggeschwindigkeit von ca. 51 Km/h zwischen Urbach (WN) und Mooswiese (AA) und einem Zugwinkel von ca. 60° nach Nordost. Mit 174 Ind. stellt der beobachtete Zugverband den bis jetzt größten im Kreisgebiet beobachtete und an die OAG gemeldet Kranich-Zugverband dar.

#### **Kranich:**

- 38 Zug. 02.3.15 Buhlbronn, WN / BW (R. Mertens)
- 174 Zug. 09.3.15 Urbach, WN / BW (W. Schnabel, J. Lenz)
- 174 Zug. 09.3.15 Klotzenhof, AA / BW (M. Sombrutzki)
- 174 Zug. 09.3.15 Bonholz, WN / BW (G. Wahl)
- 174 Zug. 09.3.15 Mooswiese, AA / BW (R. Böker)
- 25 Zug. 09.3.15 Lettenstich, WN / BW (T. Pfeiffer)
- 4 Zug. 14.3.15 Sachsenweiler, WN / BW (K. Heilig)

#### **Kiebitz:**

- 50 Zug. 01.3.15 Alfdorf, WN / BW (J. Müller)
- 90 Zug. 07.3.15 Schwaikheim, WN / BW (K. Heilig)
- 36 Zug. 08.3.15 Urbach, WN / BW (J. Lenz)

1 Ind. 08.3.15 Urbach, WN / BW (J. Lenz)  
111 Zug. 08.3.15 Hertighofen, AA / BW (R. Böker)  
48 Zug. 10.3.15 Hertighofen, AA / BW (R. Böker)  
14 Ind. 12.3.15 Schwaikheim, WN / BW (H. Schlüter)  
15 Ind. 13.3.15 Pfahlbronn, WN / BW (A. Sombrutzki)  
1 Zug. 14.3.15 Schorndorf, WN / BW (J. Lenz)  
3 Ind. 14.3.15 Enderbach, WN / BW (J. Müller)  
2 Ind. 16.3.15 Kirchberg a. d. Murr, WN / BW (S. Riedel)

**Großer Brachvogel:**

2 Zug. 10.3.15 Hertighofen, AA / BW (R. Böker)  
1 Zug. 30.3.15 Alfdorf, WN / BW (J. Müller)

**Waldschnepe:**

3 Ind. 01.3.15 Schorndorf, WN / BW (W. Schnabel)  
1 Ind. 03.3.15 Alfdorf, WN / BW (J. Lenz)  
1 Ind. 07.3.15 Zwingelhausen, WN / BW (J. Stober)  
1 Ind. 07.3.15 Rohrbronn, WN / BW (W. Schnabel)  
1 Ind. 08.3.15 Schorndorf, WN / BW (W. Schnabel, J. Lenz)  
3 Ind. 20.3.15 Schorndorf, WN / BW (W. Schnabel)  
5 Ind. 27.3.15 Unterberken, WN / BW (J. Lenz)  
1 Ind. 29.3.15 Sonnenberg, WN (H. Schlüter)

**Bekassine:**

1 Ind. 08.3.15 Nellmersbach, WN / BW (H. Schlüter)  
2 Ind. 15.3.15 Nellmersbach, WN / BW (U., H. u. A. Schlüter)

**Flussuferläufer:**

1 Ind. 24.3.15 NSG Lorcher Baggerseen, AA / BW (R. Böker)

**Waldwasserläufer:**

1 Ind. 08.3.15 Nellmersbach, WN / BW (H. Schlüter)  
1 Ind. 15.3.15 Nellmersbach, WN / BW (U., H. u. A. Schlüter)  
1 Ind. 18.3.15 Alfdorf, WN / BW (J. Müller)  
1 Ind. 22.3.15 Nellmersbach, WN / BW (H. Schlüter)  
2 Ind. 26.3.15 Schorndorf, WN / BW (W. Schnabel)

**Lachmöwe:**

7 Ind. 02.3.15 Oeffingen, WN / BW (R. Ertel)  
3 Ind. 05.3.15 Oeffingen, WN / BW (R. Ertel)  
9 Zug. 08.3.15 Hertighofen, AA / BW (R. Böker)  
15 Zug. 10.3.15 Hertighofen, AA / BW (R. Böker)

**Mittelmeermöwe:**

1 Zug. 27.3.15 Urbach, WN / BW (J. Lenz)

**Hohltaube****(Nur Beobachtungen mit Status "Zug"):**

1 Zug. 07.3.15 Urbach, WN / BW (J. Lenz)  
2 Zug. 07.3.15 Alfdorf, WN / BW (J. Müller)  
5 Zug. 08.3.15 Urbach, WN / BW (J. Lenz)



6 Zug. 08.3.15 Hertighofen, AA / BW (R. Böker)

9 Zug. 10.3.15 Hertighofen, AA / BW (R. Böker)

### Ringeltaube

**(Nur Beobachtungen mit Status "Zug" und über 150 Ind.)::**

823 Zug. 10.3.15 Hertighofen, AA / BW (R. Böker)

443 Zug. 10.3.15 Hertighofen, AA / BW (R. Böker)

178 Zug. 14.3.15 Schorndorf, WN / BW (J. Lenz)

993 Zug. 17.3.15 Alfdorf, WN / BW (J. Müller)

417 Zug. 18.3.15 Alfdorf, WN / BW (J. Müller)

274 Zug. 19.3.15 Alfdorf, WN / BW (J. Müller)

1792 Zug. 27.3.15 Schorndorf, WN / BW (J. Lenz)

336 Zug. 28.3.15 Hertighofen, AA / BW (R. Böker)

### Steinkauz:

1 Ind. 08.3.15 Allmersbach a. Weinberg, WN / (J. Schäufele)

1 A1. 09.3.15 Allmersbach a. Weinberg, WN / (J. Stober)

1 A2. 20.3.15 Großaspach, WN / BW (J. Oker)

1 Ind. 23.3.15 Nellmersbach, WN / BW (A. Sombrutzki)

1 A2. 27.3.15 Großaspach, WN / BW (J. Oker)

### Waldohreule:

1 A2. 01.3.15 Allmersbach a. Weinberg, WN / (J. Stober)

1 A2. 07.3.15 Allmersbach a. Weinberg, WN / (J. Stober)

1 Ind. 07.3.15 Schorndorf, WN / BW (W. Schnabel)

1 A2. 08.3.15 Allmersbach a. Weinberg, WN / (J. Schäufele)

1 B4. 09.3.15 Allmersbach a. Weinberg, WN / (J. Stober)

1 A2. 09.3.15 Allmersbach a. Weinberg, WN / (J. Schäufele)

1 B4. 15.3.15 Allmersbach a. Weinberg, WN / (J. Stober)

1 B4. 17.3.15 Allmersbach a. Weinberg, WN / (J. Stober)

1 A2. 17.3.15 Allmersbach a. Weinberg, WN / (J. Schäufele)

1 05. 27.3.15 Unterberken, WN / BW (J. Lenz)

### Uhu:

1 C13. 1.3.15 -, WN / BW (J. Stober)\*

1 C13. 7.3.15 -, WN / BW (J. Stober)\*

1 C13. 14.3.15 -, WN / BW (J. Stober)\*

1 C13. 28.3.15 -, WN / BW (J. Stober)\*

**\*Aus Schutzgründen wird der Beobachtungsort nicht vom Beobachter bekannt gegeben.**

### Waldkauz:

1 M 1 W 05.3.15 Eselshalden, WN / BW (J. Lenz)

1 Ind. 07.3.15 Gundeslbach, WN / BW (K. D. Meissner)

1 sing. 08.3.15 Schorndorf, WN / BW (W. Schnabel, J. Lenz)

1 Ind. 08.3.15 Buhlbronn, WN / BW (R. Mertens)

2 Ind. 08.3.15 Stetten, WN / BW (E. Brand)

1 A1. 10.3.15 Großaspach, WN / BW (J. Stober)

2 A2. 11.3.15 Manolzweiler, WN / BW (S. Kauer)

1 Ind. 12.3.15 Gundeslbach, WN / BW (K. D. Meissner)

1 A2. 14.3.15 Vorderbüchelberg, WN / BW (M. Rohde)

- 1 ad. 17.3.15 Buhlbronn, WN / BW (R. Mertens)
- 3 Ind. 20.3.15 Schorndorf, WN / BW (W. Schnabel)
- 2 A1. 24.3.15 Gundeslbach, WN / BW (K. D. Meissner)
- 1 sing. 27.3.15 Unterberken, WN / BW (J. Lenz)

**Eisvogel:**

- 1 Ind. 03.3.15 Waldhausen, AA / BW (A. Sombrutzki)
- 1 Ind. 05.3.15 Waiblingen, WN / BW (S. Breitschwerdt)
- 1 Ind. 06.3.15 Oeffingen, WN / BW (R. Ertel)
- 1 Ind. 06.3.15 Hegnach, WN / BW (J. Schaal)
- 2 Ind. 08.3.15 Oeffingen, WN / BW (R. Ertel)
- 1 Ind. 17.3.15 Sachsenweiler, WN / BW (K. Heilig)
- 1 A1. 17.3.15 Oeffingen, WN / BW (R. Ertel)
- 1 Ind. 18.3.15 Sachsenweiler, WN / BW (K. Heilig)
- 2 B3. 18.3.15 Oeffingen, WN / BW (R. Ertel)
- 2 Ind. 19.3.15 NSG Lorcher Baggerseen, AA / BW (H. Rube)
- 1 Ind. 19.3.15 Kleinhegnach, WN / BW (W. Schnabel)
- 3 Ind. 19.3.15 Hegnach, WN / BW (W. Schnabel)
- 2 Ind. 20.3.15 NSG Lorcher Baggerseen, AA / BW (H. Rube)
- 1 A1. 22.3.15 Oeffingen, WN / BW (R. Ertel)
- 1 Ind. 22.3.15 Sachsenweiler, WN / BW (A. McGrath)
- 1 Ind. 22.3.15 NSG Morgens. u. Seel., WN / BW (W. Schnabel)
- 1 M 1 W 23.3.15 NSG Morgens. u. Seel., WN / BW (W. Schnabel)
- 1 Ind. 24.3.15 NSG Lorcher Baggerseen, AA / BW (H. Rube)
- 1 Ind. 24.3.15 NSG Lorcher Baggerseen, AA / BW (R. Böker)
- 1 Ind. 26.3.15 Schorndorf, WN / BW (W. Schnabel)
- 1 Ind. 28.3.15 Zell, WN / BW (K. Dahl)
- 1 Ind. 29.3.15 Neckarrens, LB / BW (B. Lorinser)
- 1 Ind. 29.3.15 Pfahlbronn, WN / BW (J. Müller)
- 1 Ind. 29.3.15 NSG Lorcher Baggerseen, AA / BW (W. Schnabel)

**Kleinspecht:**

- 1 Ind. 17.3.15 Schwaikheim, WN / BW (H. Schlüter)
- 1 Ind. 19.3.15 Hegnach, WN / BW (W. Schnabel)
- 1 Ind. 19.3.15 Schorndorf, WN / BW (W. Schnabel)
- 1 Ind. 21.3.15 Leutenbach, WN / BW (H. Schlüter)
- 1 Ind. 22.3.15 Urbach, WN / BW (W. Schnabel)
- 1 Ind. 27.3.15 Haubersbronn, WN / BW (W. Schnabel)
- 1 Ind. 29.3.15 NSG Lorcher Baggerseen, AA / BW (W. Schnabel)

**Raubwürger:**

- 1 Ind. 05.3.15 Lindental, WN / BW (M. Stephan)

**Tannenhäher:**

- 1 Ind. 01.3.15 Alfdorf, WN / BW (J. Müller)

**Dohle****(Nur Beobachtungen mit Status "Zug"):**

- 4 Zug. 08.3.15 Urbach, WN / BW (J. Lenz)

**Saatkrähe:**

- 50 Ind. 01.3.15 Stetten, WN / BW (S. Kauer)  
 26 Ind. 04.3.15 Ungeheuerhof, WN / BW (K. Heilig)  
 1 K2. 06.3.15 Urbach, WN / BW (J. Lenz)  
 3 Zug. 06.3.15 Urbach, WN / BW (J. Lenz)  
 150 Ind. 07.3.15 Kleinhegnach, WN / BW (B. Lorinser)  
 6 Zug. 07.3.15 Urbach, WN / BW (J. Lenz)  
 11 Ind. 07.3.15 Erbstetten, WN / BW (R. u. W. Patrick)  
 8 Zug. 08.3.15 Urbach, WN / BW (J. Lenz)  
 2 Ind. 08.3.15 Urbach, WN / BW (J. Lenz)  
 1 Ind. 08.3.15 Hertighofen, AA / BW (R. Böker)  
 9 Zug. 15.3.15 Hegnauhof, WN / BW (J. Lenz)  
 1 K2. 16.3.15 Urbach, WN / BW (J. Lenz)  
 180 Ind. 19.3.15 Kleinhegnach, WN / BW (W. Schnabel)  
 1 Ind. 20.3.15 Hertmannsweiler, WN / BW (A. Sombrutzki)  
 11 Zug. 28.3.15 Hertighofen, AA / BW (R. Böker)

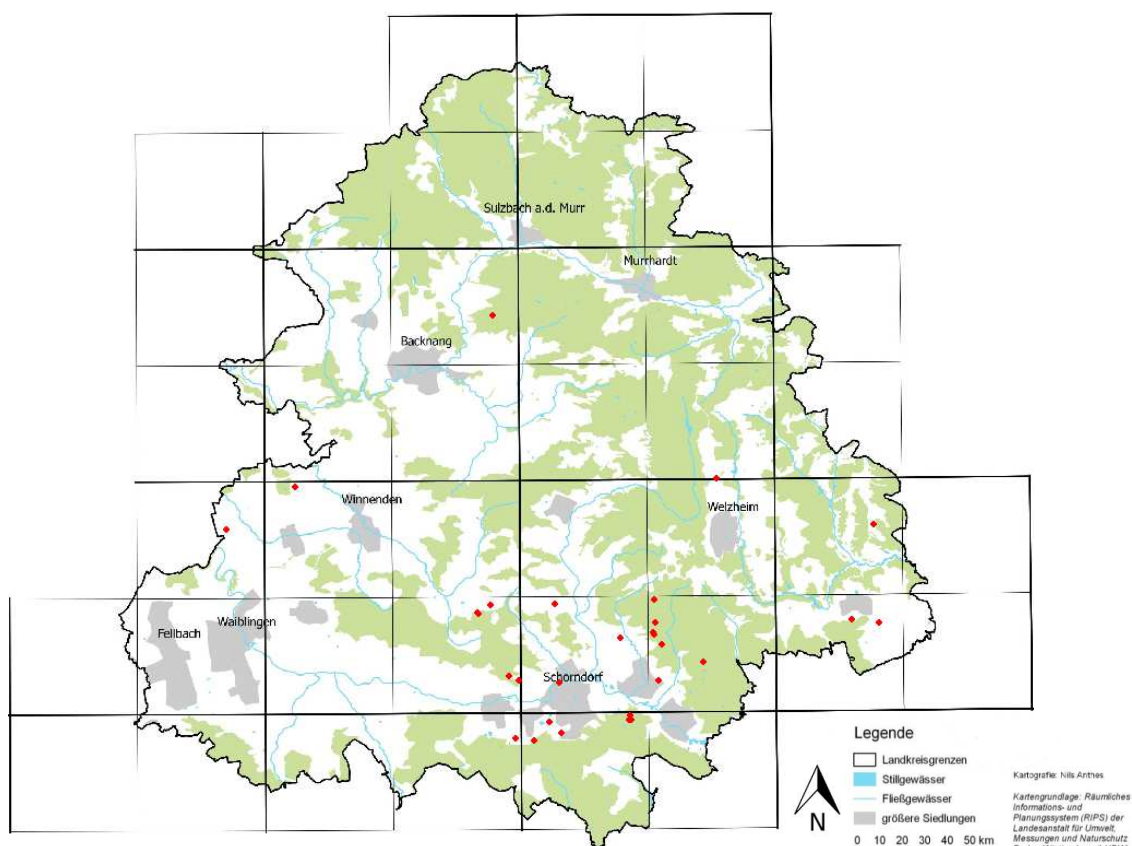
**Kolkrabe:**

Abb. 6: Kartographische Darstellung aller gemeldeten März-Beobachtungen des Kolkrahen *Corvus corax* aus dem Kreisgebiet Rems-Murr (n = 40 Beob.). Beachten Sie bitte, dass die Darstellung auch Gebietsverortungen enthält.

**Blaumeise****(Nur Beobachtungen mit Status "Zug"):**

- 7 Zug. 06.3.15 Urbach, WN / BW (J. Lenz)  
 24 Zug. 08.3.15 Urbach, WN / BW (J. Lenz)  
 27 Zug. 08.3.15 Hertighofen, AA / BW (R. Böker)  
 15 Zug. 09.3.15 Hertighofen, AA / BW (R. Böker)

16 Zug. 10.3.15 Hertighofen, AA / BW (R. Böker)  
19 Zug. 12.3.15 Urbach, WN / BW (J. Lenz)  
26 Zug. 16.3.15 Urbach, WN / BW (J. Lenz)

#### **Kohlmeise**

##### **(Nur Beobachtungen mit Status "Zug"):**

7 Zug. 07.3.15 Urbach, WN / BW (J. Lenz)  
41 Zug. 08.3.15 Urbach, WN / BW (J. Lenz)  
58 Zug. 08.3.15 Hertighofen, AA / BW (R. Böker)  
7 Zug. 10.3.15 Hertighofen, AA / BW (R. Böker)

#### **Weidenmeise:**

1 A2. 08.3.15 Fornsbach, WN / BW (J. Stober)

#### **Heidelerche:**

2 Zug. 06.3.15 Urbach, WN / BW (J. Lenz)  
18 Zug. 08.3.15 Urbach, WN / BW (J. Lenz)  
4 Zug. 09.3.15 Hertighofen, AA / BW (R. Böker)  
26 Zug. 10.3.15 Hertighofen, AA / BW (R. Böker)  
6 Zug. 12.3.15 Urbach, WN / BW (J. Lenz)  
3 Zug. 14.3.15 Schorndorf, WN / BW (J. Lenz)  
12 Zug. 15.3.15 Schorndorf, WN / BW (J. Lenz)  
3 Ind. 15.3.15 Urbach, WN / BW (J. Daiss)  
4 Zug. 15.3.15 Alfdorf, WN / BW (J. Müller)  
10 Zug. 16.3.15 Alfdorf, WN / BW (J. Müller)  
20 Zug. 17.3.15 Alfdorf, WN / BW (J. Müller)  
1 Zug. 19.3.15 Alfdorf, WN / BW (J. Müller)  
4 Zug. 20.3.15 Alfdorf, WN / BW (J. Müller)  
2 Ind. 26.3.15 Schorndorf, WN / BW (W. Schnabel)

#### **Feldlerche**

##### **(Nur Beobachtungen mit Status "Zug" und über 30 Ind.):**

35 Zug. 08.3.15 Urbach, WN / BW (J. Lenz)  
30 Zug. 10.3.15 Hertighofen, AA / BW (R. Böker)  
114 Zug. 14.3.15 Schorndorf, WN / BW (J. Lenz)  
44 Zug. 17.3.15 Alfdorf, WN / BW (J. Müller)  
41 Zug. 18.3.15 Alfdorf, WN / BW (J. Müller)

#### **Rauchschwalbe:**

1 Zug. 24.3.15 NSG Lorcher Baggerseen, AA / BW (R. Böker)  
3 Zug. 27.3.15 Schorndorf, WN / BW (J. Lenz)  
2 Zug. 28.3.15 Zwingelhausen, WN / BW (J. Stober)  
15 Zug. 30.3.15 Schorndorf, WN / BW (C. Lunczer)

#### **Mehlschwalbe:**

1 Zug. 27.3.15 Hegnauhof, WN / BW (J. Lenz)  
5 Zug. 30.3.15 Schorndorf, WN / BW (C. Lunczer)

#### **Mönchsgrasmücke:**

1 Ind. 25.3.15 Winnenden, WN / BW (H. Schlüter)  
1 M 25.3.15 Schlechtbach, WN / BW (M. Traub)

1 Ind. 29.3.15 Weiler, WN / BW (R. Kimpfler)

#### Sommergoldhähnchen:

1 M 07.3.15 Alfdorf, WN / BW (J. Müller)  
 1 Ind. 15.3.15 Hoffeld, WN / BW (J. Stober)  
 1 M 18.3.15 Alfdorf, WN / BW (J. Müller)  
 1 Ind. 18.3.15 Waiblingen, WN / BW (R. Ertel)  
 1 Ind. 19.3.15 Nellmersbach, WN / BW (H. Schlüter)  
 1 W 20.3.15 Stöckenhof, WN / BW (H. Schlüter)  
 1 M 21.3.15 Weiler z. Stein, WN / BW (U. u. H. Schlüter)  
 1 Ind. 22.3.15 Schelmenholz, WN / BW (H. Schlüter)  
 1 Ind. 22.3.15 Hanweiler, WN / BW (H. Schlüter)

#### Seidenschwanz:

9 Zug. 11.3.15 Enderbach, WN / BW (J. Müller)



Abb. 7: 1 ad. Ind. Star *Sturnus vulgaris*. Das teilleuzistische Ind. konnte von K. Heilig bereits seit über 2,5 Jahre im Raum Sachsenweiler nachgewiesen werden; Datum: 08.03.2015; Ort: Sachsenweiler; Photograph/in: K. Heilig

#### Star

**(Nur Beobachtungen mit Status "Zug" und über 100 Ind.):**

104 Zug. 08.3.15 Urbach, WN / BW (J. Lenz)  
 173 Zug. 10.3.15 Hertighofen, AA / BW (R. Böker)  
 180 Zug. 14.3.15 Schorndorf, WN / BW (J. Lenz)  
 600 SP. 24.3.15 NSG Morgens. u. Seel., WN / BW (J. Lenz)

#### Wasseramsel:

1 A1. 01.3.15 Rösersmühle, WN / BW (R. Walter)  
 1 Ind. 03.3.15 Hegnach, WN / BW (J. Schaal)  
 1 M 1 W 10.3.15 Hegnach, WN / BW (J. Schaal)  
 1 BP. 12.3.15 Rudersberg, WN / BW (W. Schnabel)  
 1 B6. 13.3.15 Buchenbach, WN / BW (R. Stammer)  
 1 Ind. 14.3.15 Backnang, WN / BW (K. Dahl)

2 Ind. 15.3.15 Backnang, WN / BW (K. Dahl)  
2 Ind. 15.3.15 Sachsenweiler, WN / BW (K. Dahl)  
1 sing. 21.3.15 Haubersbronn, WN / BW (J. Lenz)

**Misteldrossel:**

**(Nur Beobachtungen mit Status "Zug" und über 100 Ind.):**

45 Zug. 08.3.15 Hertighofen, AA / BW (R. Böker)  
19 Zug. 14.3.15 Schorndorf, WN / BW (J. Lenz)  
14 Zug. 15.3.15 Hegnauhof, WN / BW (J. Lenz)

**Ringdrossel:**

1 M 20.3.15 Alfdorf, WN / BW (J. Müller)

**Wacholderdrossel**

**(Nur Beobachtungen mit Status "Zug" und über 20 Ind.):**

21 Zug. 08.3.15 Urbach, WN / BW (J. Lenz)  
65 Zug. 18.3.15 Alfdorf, WN / BW (J. Müller)  
54 Zug. 19.3.15 Alfdorf, WN / BW (J. Müller)

**Schwarzkehlchen:**

2 Ind. 15.3.15 Großaspach, WN / BW (J. Schäufele)  
3 Ind. 15.3.15 Karlshof, WN / BW (J. Stober)  
1 Ind. 15.3.15 Kleinaspach, WN / BW (J. Stober)

**Hausrotschwanz**

**(Nur die ersten drei gemeldeten März-Beobachtungen):**

1 M 12.3.15 Urbach, WN / BW (J. Lenz)  
1 M 12.3.15 Buhlbronn, WN / BW (R. Mertens)  
1 M 12.3.15 Hertmannsweiler, WN / BW (A. Sombrutzki)

**Heckenbraunelle**

**(Nur Beobachtungen mit Status "Zug"):**

1 Zug. 14.3.15 Schorndorf, WN / BW (J. Lenz)  
2 Zug. 15.3.15 Hegnauhof, WN / BW (J. Lenz)  
1 Zug. 17.3.15 Alfdorf, WN / BW (J. Müller)  
10 Zug. 19.3.15 Alfdorf, WN / BW (J. Müller)  
16 Zug. 20.3.15 Alfdorf, WN / BW (J. Müller)

**Wiesenpieper**

**(Nur Beobachtungen mit Status "Zug" und über 10 Ind.):**

13 Zug. 07.3.15 Urbach, WN / BW (J. Lenz)  
22 Zug. 10.3.15 Hertighofen, AA / BW (R. Böker)  
29 Zug. 17.3.15 Alfdorf, WN / BW (J. Müller)  
19 Zug. 28.3.15 Hertighofen, AA / BW (R. Böker)

**Bergpieper:**

1 Zug. 20.3.15 Alfdorf, WN / BW (J. Müller)

**Bachstelze**

**(Nur Beobachtungen mit Status "Zug" und über 10 Ind.):**

10 Zug. 08.3.15 Urbach, WN / BW (J. Lenz)

13 Zug. 09.3.15 Hertighofen, AA / BW (R. Böker)

#### **Buchfink**

##### **(Nur Beobachtungen mit Status "Zug" und über 300 Ind.):**

353 Zug. 08.3.15 Urbach, WN / BW (J. Lenz)

3493 Zug. 10.3.15 Hertighofen, AA / BW (R. Böker)

800 Zug. 13.3.15 Mooswiese, AA / BW (R. Böker)

1038 Zug. 14.3.15 Schorndorf, WN / BW (J. Lenz)

930 Zug. 14.3.15 Enderbach, WN / BW (J. Müller)

343 Zug. 15.3.15 Schorndorf, WN / BW (J. Lenz)

220 Zug. 15.3.15 Alfdorf, WN / BW (J. Müller)

501 Zug. 16.3.15 Alfdorf, WN / BW (J. Müller)

2518 Zug. 17.3.15 Alfdorf, WN / BW (J. Müller)

314 Zug. 20.3.15 Alfdorf, WN / BW (J. Müller)

#### **Bergfink**

##### **(Nur Beobachtungen mit Status "Zug" und über 30 Ind.):**

240 Zug. 07.3.15 Alfdorf, WN / BW (J. Müller)

60 Zug. 08.3.15 Urbach, WN / BW (J. Lenz)

30 Zug. 10.3.15 Hertighofen, AA / BW (R. Böker)

35 Zug. 28.3.15 Hertighofen, AA / BW (R. Böker)

#### **Kernbeißer**

##### **(Nur Beobachtungen mit Status "Zug" und über 30 Ind.):**

98 Zug. 10.3.15 Hertighofen, AA / BW (R. Böker)

38 Zug. 14.3.15 Alfdorf, WN / BW (J. Müller)

84 Zug. 15.3.15 Hegnauhof, WN / BW (J. Lenz)

72 Zug. 16.3.15 Alfdorf, WN / BW (J. Müller)

55 Zug. 17.3.15 Alfdorf, WN / BW (J. Müller)

35 Zug. 18.3.15 Alfdorf, WN / BW (J. Müller)

62 Zug. 19.3.15 Alfdorf, WN / BW (J. Müller)

124 Zug. 20.3.15 Alfdorf, WN / BW (J. Müller)

#### **Girlitz:**

3 Ind. 07.3.15 Nellmersbach, WN / BW (R. u. W. Patrick)

1 Ind. 08.3.15 Alfdorf, WN / BW (J. Müller)

2 Zug. 19.3.15 Alfdorf, WN / BW (J. Müller)

1 Zug. 20.3.15 Alfdorf, WN / BW (J. Müller)

1 Ind. 29.3.15 Weiler, WN / BW (R. Kimpfler)

2 A1. 29.3.15 Geradstetten, WN / BW (P. Häfele)

2 M 30.3.15 Alfdorf, WN / BW (J. Müller)

#### **Fichtenkreuzschnabel:**

2 A1. 01.3.15 Rietenau, WN / BW (J. Stober)

2 A1. 01.3.15 Rösersmühle, WN / BW (R. Walter)

1 M 08.3.15 Hertighofen, AA / BW (R. Böker)

1 A2. 22.3.15 Rietenau, WN / BW (J. Schäufele)

1 Ind. 29.3.15 Laufenmühle, WN / BW (A. Sombrutzki)

#### **Rohrhammer:**

5 Zug. 07.3.15 Urbach, WN / BW (J. Lenz)

- 1 Zug. 07.3.15 Enderbach, WN / BW (J. Müller)  
 2 Zug. 08.3.15 Hertighofen, AA / BW (R. Böker)  
 30 Zug. 10.3.15 Hertighofen, AA / BW (R. Böker)

### Abkürzungsverzeichnis:

Ind - Individuen
ad - adult
dj - diesjährig
Juv - Juvenil
pul - pullus
imm - immatur
Tod - Todfund
Ei - Eier
BP - Bruten
SP - Schlafplatz
RF - Ringfund
Zug - ziehend
Hch - Hochrechnung
K1 - erstes Kalenderjahr
K2 - zweites Kalenderjahr

30 - mögliches Brüten
01 - Brutzeitbeobachtung
02 - Brutzeitbeobachtung in Brutb
03 - singendes Männchen
40 - wahrscheinliches Brüten
04 - Paar im Brut-Biotop beobacht
05 - Revierverhalten
06 - Balzverhalten
07 - Altvogel sucht Nestplatz
08 - Warn- u. Angstrufe Altvogel
09 - Brutfleck
10 - Nistmaterial tragend
50 - sicheres Brüten
11 - Verleitverhalten
12 - benutztes Nest

13 - ausgeflogenen Junge
14 - Altvogel am Nistplatz
15 - Altvogel mit Kotsack
16 - Altvogel mit Futter
17 - Eierschalen
18 - brütender Altvogel
19 - Nest mit Eier

**\*** = Meldepflichtige Art baden-württembergweit.

**\*** = Meldepflichtige Art deutschlandweit.

**Blaue Schrift** = Nachmeldung (Beobachtung stammt nicht aus dem aktuellen Rundbrief-Zeitraum).

**Orangene Schrift** = Höchstwahrscheinlich Gefangenschaftsflüchtling.

### Verhaltensbiologische Beobachtungen:

In dieser Rubrik können interessante Beobachtungen zum Nahrungserwerb, zur Brutbiologie usw. veröffentlicht werden.

#### Beobachtung zum Nahrungsverhalten der Dohle *Corvus monedula*

Bruno Lorinser konnte in seinem Garten bei Waiblingen Neustadt mehrfach beobachten, wie Dohlen *Corvus monedula* aus der örtlichen Brutkolonie das Vogelfutterhaus in seinem Garten aufsuchten, um den an einer Schnur am Futterhaus befestigten Meisenknödel geschickt als Nahrungsquelle zu nutzen. Die Dohlen flogen dabei direkt das Futterhaus an, zogen den an einer Schnur befestigten Meisenködel zum Sitzbrett am Futterhaus hoch und fraßen bzw. zerkleinerten die so erschlossene Nahrungsquelle. Die herunterfallenden Nahrungsreste wurden dann von weiteren Artgenossen am Boden aufgenommen.

Beobachter: B. Lorinser

### Ringfunde und -ablesungen aus dem Kreisgebiet:

In dieser Rubrik werden interessante Beringungsergebnisse, die das Kreisgebiet betreffen veröffentlicht.

.-



---

**Beobachtungshinweis für den Monat April:**

**Zwergtaucher** *Tachybaptus ruficollis*:

Teil- und Kurzstreckenzieher. Brutvogel unter anderem von flachen Stillgewässern und Tümpeln und Teichen mit ausgeprägter Ufervegetation. Baut Schwimmnester und Begattungsplattformen. Hauptsächlich Erfassung von Balztrillern und Duettgesang der verpaarten Ind. bzw. Zählung von benutzten Nestern. Die Brutverbreitung ist nur lückenhaft für das Kreisgebiet bekannt. Es können daher für das Kreisgebiet nur unzureichende Bestandschätzungen vorgenommen werden. Wir bitten Sie daher uns jede Brutzeitbeobachtung dieser Art zu melden.

---

**Bekanntgaben:**

*In dieser Rubrik werden Aufrufe und Bekanntgaben von OGBW, DDA, DO-G usw. mit Bezug zum Landkreis Rems-Murr bekannt gegeben.*

-.  

---

**OAG-Intern:**

*Diese Rubrik steht den OAG-Mitgliedern zur Kommunikation innerhalb der Arbeitsgemeinschaft zur Verfügung.*

**Avifaunisten Stammtisch Rems-Murr-Kreis.**

Im Monat April findet der Avifaunisten Stammtisch Rems-Murr-Kreis wie üblich am dritten Montag im Monat (20.04.2015) statt. Da das Vereinshaus des Vereins der Vogel- & Aquarienfreunde Schorndorf und Umgebung e.V. am besagten Termin nicht genutzt werden kann, wird der Stammtisch bei A. Sombrutzki in Pfahlbronn (Brunnenstr. 20) stattfinden. Der Beginn ist wie üblich um 19:30 Uhr. In Ermanglung eines Beamers und einer adäquaten Projektionsfläche für die Präsentationen am Austragungsort in Pfahlbronn, werden wir erst am Juni-Stammtisch die OAG-Meldeliste für das Kreisgebiet vorstellen. Am April-Stammtisch steht daher der gesellige Erfahrungsaustausch im Vordergrund.

Mit freundlichen Grüßen

Wolfgang Schnabel

**Beachten Sie auch, dass der Avifaunisten Stammtisch Rems-Murr-Kreis für gewöhnlich alle zwei Monate am jeweils dritten Montag im Monat um 19:30 Uhr im Vereinshaus des Vereins der Vogel- & Aquarienfreunde Schorndorf und Umgebung e.V. stattfindet.**

**Literatur:**

-

**Abbildungsverzeichnis Rundbrief Nr. 60:**

**Titelphoto:** Rostgans *Tadorna ferruginea*; Datum: 11.03.2015; Ort: Alfdorf; Photograph/in: J. Müller. Seite 1.

**Abb. 1:** Kormorane *Phalacrocorax carbo*; Datum: 17.03.2015; Ort: NSG Lorcher Baggerseen (AA); Photograph/in: H. Rube. Seite 4.

**Abb. 2:** Silberreiher *Ardea alba*; Datum: 17.03.2015; Ort: NSG Lorcher Baggerseen (AA); Photograph/in: H. Rube. Seite 5.

**Abb. 3:** Schwarzstorch *Ciconia nigra*; Datum: 24.03.2015; Ort: Schorndorf; Photograph/in: U. Härer. Seite 5.

**Abb. 4:** Weißstörche *Ciconia ciconia*; Datum: 19.03.2015; Ort: Urbach; Photograph/in: H. Wagenländer. Seite 6.

**Abb. 5:** Kraniche *Grus grus*; Datum: 19.03.2015; Ort: Mooswiese (AA); Photograph/in: R. Böker. Seite 7.

**Abb. 6:** Kartographische Darstellung aller gemeldeten März-Beobachtungen des Kolkkraben *Corvus corax*. Seite 11.

**Abb. 7:** Star *Sturnus vulgaris*; Datum: 08.03.2015; Ort: Sachsenweiler; Photograph/in: K. Heilig. Seite 13.

### Hinweise zur Veröffentlichung von Beobachtungsdaten im Rundbrief der OAG Rems-Murr-Kreis:

#### **Beobachtungen:**

Jegliche ornithologische Beobachtungen aus dem Kreisgebiet Rems-Murr können dem OGBW- und ornitho.de-Regionalkoordinatoren Julian Lenz ([oag.rems.murr.kreis@googlemail.com](mailto:oag.rems.murr.kreis@googlemail.com)) unter Angabe von Datum, Ort, Uhrzeit, Anzahl, Artnamen, Verhaltensweise und wenn möglich, mit Alters- und Geschlechtsbestimmung zum Monatsende eines jeden Monats gemeldet werden. Hierfür sollte, wenn möglich, dass kostenlos von Herrn Heine zur Verfügung gestellte und auch von den OGBW-Mitgliedern landesweit benutzte avifaunistische Erfassungsprogramm MiniAvi benutzt werden. Dieses Programm kann unter [www.miniavi.de](http://www.miniavi.de) unentgeltlich heruntergeladen werden. Sollten Sie Ihre Beobachtungsdaten in einer der zwei naturkundlichen Internetsammeldatenbanken [www.ornitho.de](http://www.ornitho.de) oder [www.naturgucker.de](http://www.naturgucker.de) archivieren, können Sie uns auch Ihre Daten per **Exportdatei (.txt-Datei bzw. csv-Datei)** des jeweiligen Systems überstellen. Alle von den Regionalkoordinatoren auf Plausibilität kontrollierten Beobachtungsdaten werden zur weiteren Auswertung an die Dokumentationsstelle für die Avifauna Baden-Württemberg der OGBW weitergereicht. Dabei gehören grundsätzlich die erhobenen Daten dem Datenerheber. Sensible avifaunistische Daten können hierbei sowohl bei der OAG Rems-Murr-Kreis als auch bei der OGBW bzgl. einer Veröffentlichung gesperrt werden. Beobachter, die Ihre Beobachtungen nicht elektronisch archivieren, oder dies nicht wünschen, können auch weiterhin Ihre erfassten Beobachtungen mit Hilfe der offiziellen Beobachtungskarten an die Dokumentationsstelle für die Avifauna Baden-Württemberg (Jochen Hölzinger; Wasenstraße 7/1; D-71686 Remseck) melden oder dem für Ihren Landkreis zuständigen OGBW-Regionalkoordinator zur digitalen Archivierung und Weiterleitung an die Dokumentationsstelle überstellen. Unter <http://ogbw.de/datenerfassung.html> finden Sie eine aktuelle Liste mit den Zuständigkeitsbereichen der OGBW-Regionalkoordinatoren. Bei Beobachtung bundesweit und landesweit meldepflichtiger Arten, wird um die Erstellung eines Beobachtungsprotokolls mit Photo und/oder Skizze gebeten. Senden Sie, zur Anerkennung Ihrer Beobachtung, bitte dieses Protokoll an die Avifaunistischen Kommission Baden-Württemberg (AKBW). Die AKBW prüft und kennt Ihre Beobachtung an und leitet wenn nötig die Protokolle bundesweit meldepflichtiger Arten an die zuständige Deutsche Avifaunistische Kommission (DAK) weiter. Die meldepflichtigen Arten deutschlandweit, können Sie der DAK-Liste unter <http://www.dda-web.de/index.php?cat=monitoring&subcat=dak&subsubcat=meldelisten> entnehmen und die meldepflichtigen Arten baden-württembergweit der AKBW-Liste unter [www.ogbw.de/meldepflichtig.html](http://www.ogbw.de/meldepflichtig.html).

#### **Photos:**

Die OAG Rems-Murr ist stets an kostenlos für den Rundbrief zur Verfügung gestellten ornithologischen Photos aus dem Kreisgebiet interessiert. Photographien sollten mit Datum, Ort, Uhrzeit und Name des Fotografen im Dateinamen beim Herausgeber ([oag.rems.murr.kreis@googlemail.com](mailto:oag.rems.murr.kreis@googlemail.com)) eingereicht werden. Im Falle einer Veröffentlichung und Archivierung durch die OAG bleiben alle Urheberrechte beim Fotografen.

**Herausgeber des Rundbriefs:****Julian Lenz**

(OGBW-Regionalkoordinator Rems-Murr-Kreis)

Konnenbergstraße 12

73614 Schorndorf

Tel.: 07181 / 2022077

E-Mail: [oag.rems.murr.kreis@googlemail.com](mailto:oag.rems.murr.kreis@googlemail.com)

Für Fragen und Anregungen können Sie gerne Kontakt aufnehmen.

**OAG-Logo:**

Das Logo stellt einen männlichen **Gartenrotschwanz** *Phoenicurus phoenicurus* im Prachtkleid dar. Diese Charakterart, der im Kreisgebiet weitverbreiteten Streuobstwiesen, wurde von C. Wilkens für die OAG-Rems-Murr-Kreis gezeichnet und digitalisiert.

**Bezug:**

Der Rundbrief kann beim Herausgeber angefordert werden. Die Verteilung erfolgt jeden Monat kostenlos per E-Mail. Wenn Sie keine weiteren Rundbriefe wünschen, senden Sie bitte eine E-Mail zurück an den Absender mit einer entsprechenden Anmerkung.

Ältere Ausgaben können sowohl beim Herausgeber angefordert werden, wie auch über den Internetauftritt <http://www.ogbw.de/oagremsmurr.html> der Arbeitsgemeinschaft heruntergeladen werden.

**Anmerkung zur OAG Rems-Murr-Kreis:**

Die OAG Rems-Murr-Kreis ist ein loser Zusammenschluss von ornithologisch interessierten Beobachtern innerhalb der Ornithologischen Gesellschaft Baden-Württemberg (OGBW). Sie steht jedem engagierten Vogelbeobachter mit Interesse an der Vogelwelt des Landkreises Rems-Murr offen. Sie versucht, mit eigenen wissenschaftlichen Untersuchungen und der Beteiligung an landes- und bundesweiten Monitoringprogrammen, einen Beitrag zur Erforschung und zum Erhalt der Vogelwelt im Rems-Murr-Kreis zu leisten.

**Ansprechpartner OAG Rems-Murr-Kreis:****Julian Lenz**

Konnenbergstraße 12

73614 Schorndorf

Tel.: 07181 /2022077.

E-Mail: [oag.rems.murr.kreis@googlemail.com](mailto:oag.rems.murr.kreis@googlemail.com)

Weitere Informationen zur OAG Rems-Murr-Kreis können Sie dem Internetauftritt der Arbeitsgemeinschaft unter <http://www.ogbw.de/oagremsmurr.html> entnehmen. Aktuelle Informationen zu Aktivitäten der OAG finden Sie unter <http://de.groups.yahoo.com/group/OAG-Rems-Murr/> im Infoverteiler der Arbeitsgemeinschaft.

Erstellt in Kooperation mit:



Dachverband Deutscher Avifaunisten  
[www.dda-web.de](http://www.dda-web.de)



Ornithologische Gesellschaft Baden-Württemberg  
[www.ogbw.de](http://www.ogbw.de)



NABU-Kreisverband Rems-Murr e. V.  
[www.nabu-rem-s-murr.de](http://www.nabu-rem-s-murr.de)