

Ornithologischer Rundbrief

Rems-Murr-Kreis

Herausgeber: OAG Rems-Murr-Kreis

Ausgabe Nr. 39 - Juni - 2013



Der monatliche Rundbrief der Ornithologischen Arbeitsgemeinschaft Rems-Murr-Kreis (OAG Rems-Murr-Kreis) innerhalb der Ornithologischen Gesellschaft Baden-Württemberg (OGBW) dient dem Informationsaustausch aller ornithologisch am Landkreis Rems-Murr Interessierten. Er stellt keine formale Veröffentlichung dar und ist somit nicht wissenschaftlich zitierbar. Alle an die OGBW-Regionalkoordinatoren Rems-Murr-Kreis übermittelten Beobachtungsdaten, werden auf Plausibilität geprüft, bei kreisweiter Bedeutung im Rundbrief veröffentlicht und an die Dokumentationsstelle für die Avifauna Baden-Württemberg zur weiteren Auswertung überstellt.



Titelphoto: 1 ad. Ind. Rotmilan *Milvus milvus*; Datum: 30.06.2013; Ort: Schölleshof; Photograph/in: J. Müller.

Vorwort zur 39. Ausgabe des Ornithologischen Rundbriefs Rems-Murr-Kreis:

Sehr geehrte Avifaunisten/innen des Rems-Murr-Kreis,

vielen Dank für die große Anzahl an übermittelten Neuntöter-Zufallsbeobachtungen, die Sie uns in diesem Monat zusätzlich zu den systematisch durch die OAG erhobenen Neuntöter-Daten übermittelt haben. Mit Hilfe dieser zusätzlichen Beobachtungen können wir die

systematisch erfassten Neuntöter-Daten differenzierter auswerten. Sollte es Ihnen noch möglich sein, bitte wir Sie zur Bruterfolgskontrolle möglichst genau die Anzahl ausgeflogener und bettelnder Jungvögel in Ihrem Beobachtungsgebiet zu erfassen und an die OAG Rems-Murr-Kreis zu übermitteln.

Bitte verorten Sie auch weiterhin Ihre Beobachtungen mit Statusangabe punktgenau und geben Sie jeweils auch die Lebensraumstrukturen des Beobachtungsortes an. Wir können dadurch viel präziser Ihre Beobachtungsdaten interpretieren und auswerten.

Beachten Sie auch, dass der Avifaunisten Stammtisch Rems-Murr-Kreis für gewöhnlich alle zwei Monate am jeweils dritten Montag im Monat um 19:30 Uhr im Vereinshaus des Vereins der Vogel- & Aquarienfrenude Schorndorf und Umgebung e.V. stattfindet.

Herzliche Grüße

Julian Lenz
(Vaihingen a. d. Enz, den 04.07.2013)

Ausgewählte ornithologische Beobachtungen aus dem Rems-Murr-Kreis vom 01.06.2013 bis 30.06.2013 (plus **Nachmeldungen):**

Der Rundbrief enthält ausschließlich Beobachtungen aus dem Rems-Murr-Kreis und direkt angrenzender Gebiete. Somit ist gewährleistet, dass die OAG Rems-Murr-Kreis die Daten auf Plausibilität prüfen kann und dabei die bestehenden behördlichen Verwaltungsstrukturen im Naturschutz berücksichtigt.

Ganz herzlichen Dank an alle Beobachter und Photographen für die Zusendung von Beobachtungsdaten und Photos.

Dateneingang für den Monat Juni 2013:

Anzahl **aktuell** gemeldeter Beobachtungen: 1641.

Anzahl **nachgemeldeter** Beobachtungen: -.

Anzahl **aktuell** gemeldeter Arten: 106.

Anzahl **digitalisierter** Altdaten: -.

Kormoran

(Nur Ansammlungen über 5 Ind.):

6 Ind. 28.6.13 NSG Lorcher Baggerseen, AA / BW (H. Rube)

Schwarzstorch:

1 ad. 08.6.13 Schlichtenweiler, WN / BW (C. u. R. Meinert)

Weißstorch:

1 Ind. 07.6.13 Schorndorf, WN / BW (J. Stotz)

3 Ind. 23.6.13 Urbach, WN / BW (H. Ott)

1 Ind. 24.6.13 NSG Morgens. u. Seel., WN / BW (R. Kimpfler)

- 3 Ind. 24.6.13 Plüderhausen, WN / BW (G. Becker)
3 Ind. 24.6.13 NSG Morgens. u. Seel., WN / BW (G. Becker, W. Schnabel)
3 Ind. 24.6.13 Urbach, WN / BW (J. Stotz)



Abb. 1: 1.1 ad. Ind. Graugänse *Anser anser* mit 8 Jungvögel. Leider konnte die Codierung des farbmarkierten Altvogels (im Photo rechts) nicht abgelesen werden; Datum: 05.06.2013; Ort: Plüderhausen; Photograph/in: H. Rube.

Graugans:

- 17 Juv. 7 ad. 05.6.13 Plüderhausen, WN / BW (H. Rube)
13 Juv. 8 ad. 13.6.13 Plüderhausen, WN / BW (C. Barth)
2 Ind. 14.6.13 NSG Morgens. u. Seel., WN / BW (J. Lenz)
24 Ind. 28.6.13 Plüderhausen Badesee, WN / BW (H. Rube)

Nilgans:

- 1 Ind. 05.6.13 NSG Morgens. u. Seel., WN / BW (H. Rube)



Abb. 2: 1 ad. Ind. Nilgans *Alopochen aegyptiaca* der grauen Morphe; Datum: 05.06.2013; Ort: NSG Morgensand und Seelachen; Photograph/in: H. Rube.

Rostgans:

1 M 1 W 28.6.13 Pfahlbronn, WN / BW (A. Sombrutzki)

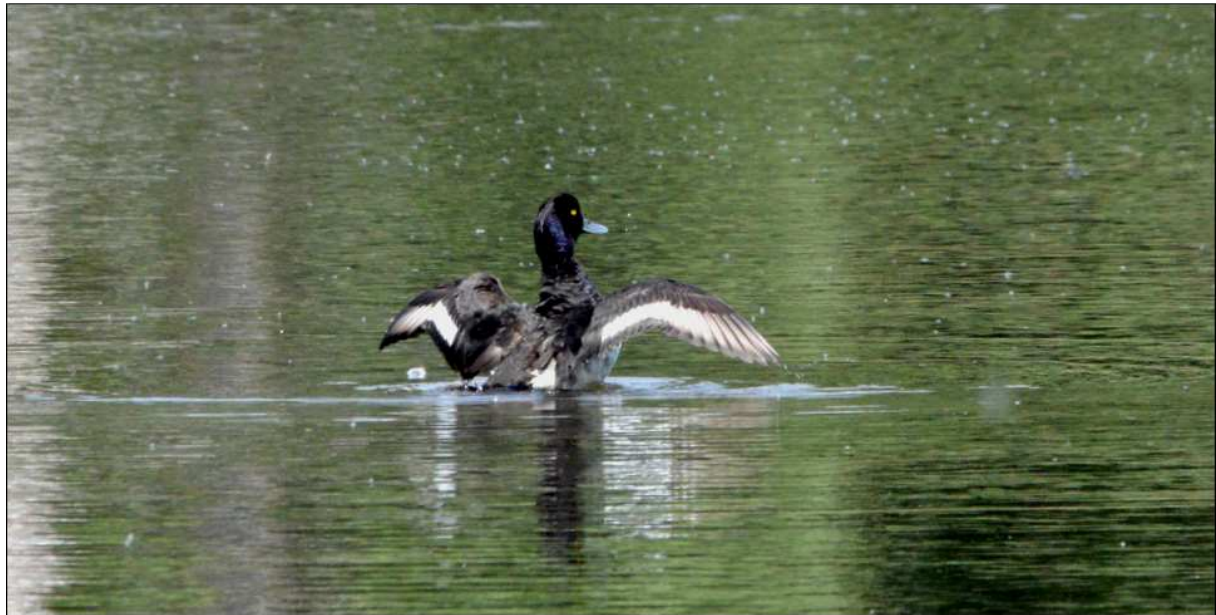


Abb. 3: 1.0 ad. Ind. Reiherente *Aythya fuligula* im PK; Datum: 28.06.2013; Ort: NSG Lorcher Baggerseen; Photograph/in: H. Rube.

Reiherente:

1 Ind. 28.6.13 NSG Lorcher Baggerseen, AA / BW (H. Rube)

Gänsesäger:

10 pul. 1 W 06.6.13 Waiblingen, WN / BW (B. Lorinser)
 10 pul. 1 W 07.6.13 Waiblingen, WN / BW (M. Grimminger)
 2 W 08.6.13 Waiblingen, WN / BW (B. Lorinser)
 1 W 10.6.13 Backnang, WN / BW (K. Dahl)
 1 A1. 14.6.13 Kirchberg a. d. Murr, WN / BW (J. Stober)

Wespenbussard:

1 Ind. 13.6.13 Döllenhof, WN / BW (J. Müller)
 1 A1. 21.6.13 Schorndorf, WN / BW (S. Natterer)
 1 M 22.6.13 Schölleshof, WN / BW (J. Müller)
 2 Ind. 28.6.13 Eibenhof, WN / BW (A. Sombrutzki)
 1 Ind. 29.6.13 Alfdorf, WN / BW (J. Müller)
 1 M 30.6.13 Alfdorf, WN / BW (J. Müller)

Baumfalke:

1 Ind. 02.6.13 NSG Leintal, WN / BW (J. Müller)
 1 Ind. 09.6.13 Pfahlbronn, WN / BW (A. Sombrutzki)
 1 Ind. 10.6.13 Aspach, WN / BW (J. Schäufele)
 2 Ind. 28.6.13 NSG Lorcher Baggerseen, AA / BW (H. Rube)
 1 A1. 30.6.13 Aspach, WN / BW (J. Stober)

Rebhuhn:

1 Ind. 13.6.13 Aspach, WN / BW (J. Schäufele)

Wachtel:

- 1 Ind. 02.6.13 Alfdorf, WN / BW (J. Müller)
- 1 05. 08.6.13 Bittenfeld, WN / BW (M. Grimminger)
- 1 Ind. 16.6.13 Alfdorf, WN / BW (J. Müller)

Fasan:

- 1 M 23.6.13 NSG Morgens. u. Seel., WN / BW (W. Schnabel)

Flussregenpfeifer:

- 6 Ind. 02.6.13 Kirchberg a. d. Murr, WN / BW (J. Stober)

Waldwasserläufer:

- 2 Ind. 15.6.13 Enderbach, WN / BW (J. Müller)
- 1 Ind. 20.6.13 Backnang, WN / BW (R. Dahl)
- 1 Ind. 23.6.13 NSG Morgens. u. Seel., WN / BW (W. Schnabel)

Schleiereule:

- 1 Ind. 16.6.13 Schorndorf, WN / BW (C. Barth)

Uhu:

- 3 Ind. 02.6.13 -, WN / BW (J. Stober)*

* Der Ort wird aus Schutzgründen vom Beobachter nicht bekannt gegeben.



Abb. 4: 1 ad. Ind. Waldkauz *Strix aluco* im Tageseinzustand; Datum: 14.06.2013; Ort: Alfdorf; Photograph/in: J. Müller.

Waldkauz:

- 1 Ind. 11.6.13 Schorndorf, WN / BW (C. Barth)
- 3 13. 14.6.13 Alfdorf, WN / BW (J. Müller)

2 13. 25.6.13 Alfdorf, WN / BW (J. Müller)

Waldohreule:

1 Ind. 08.6.13 Hegnach, WN / BW (M. Grimminger)

2 13. 20.6.13 Zimmern, AA / BW (J. Müller)

Eisvogel:

1 Ind. 02.6.13 NSG Leintal, WN / BW (J. Müller)

1 Ind. 05.6.13 Plüderhausen, WN / BW (C. Barth)

1 Ind. 08.6.13 Rehnenmühlenstausee, AA / BW (J. Müller)

1 Ind. 09.6.13 Waldhausen, AA/BW (A. Sombrutzki)

1 Ind. 14.6.13 Ellenweiler, WN / BW (K. Dahl)

1 Ind. 28.6.13 Pfahlbronn, WN / BW (A. Sombrutzki)

1 Ind. 28.6.13 Unterweissach, WN / BW (K. Dahl)

1 BP. 30.6.13 Urbach, WN / BW (W. Schnabel)

Wendehals:

1 A2. 02.6.13 Aspach, WN / BW (J. Stober)

1 Ind. 03.6.13 Schlechtbach, WN / BW (M. Traub)

1 Ind. 11.6.13 Schlechtbach, WN / BW (M. Traub)

1 Ind. 18.6.13 Steinenberg, WN / BW (M. Traub)

1 Ind. 18.6.13 Schlechtbach, WN / BW (M. Traub)

1 Ind. 19.6.13 Schlechtbach, WN / BW (M. Traub)

1 Ind. 21.6.13 Rudersberg, WN / BW (C. Barth)

Grauspecht:

1 Ind. 08.6.13 Schelmenholz, WN / BW (H. Schlüter)

1 Ind.. 08.6.13 Schorndorf, WN / BW (W. Schnabel)

1 A2. 14.6.13 Aspach, WN / BW (J. Stober)

1 Ind. 22.6.13 Schölleshof, WN / BW (J. Müller)

1 Ind. 30.6.13 Schölleshof, WN / BW (J. Müller)

Schafstelze:

3 Ind. 07.6.13 Nellmersbach, WN / BW (H. Schlüter)

2 05. 08.6.13 Bittenfeld, WN / BW (M. Grimminger)

2 Ind. 21.6.13 Fellbach, WN / BW (J. Mayer)

1 Ind. 21.6.13 Winnenden, WN / BW (H. Schlüter)

Wasseramsel:

1 A1. 07.6.13 Oppenweiler, WN / BW (J. Schäufele)

2 Ind. 23.6.13 Maierhofer Sägmühle, WN / BW (J. Müller)

Gartenrotschwanz:

61 Beobachtungen mit insgesamt 85 Ind. (C. Barth, R. Kimpfler, S. Natterer, J. Schäufele, H. Schlüter, W. Schnabel, A. Sombrutzki, J. Stober, W. Patrick, M. Traub)

Feldschwirl:

1 Ind. 20.6.13 Sonnenberg, WN / BW (H. Schlüter)

Sumpfrohrsänger:

1 Ind. 01.6.13 Schorndorf, WN / BW (C. Barth)

- 1 ad. 02.6.13 Weiler, WN / BW (R. Kimpfler)
- 2 Ind.. 02.6.13 NSG Morgens. u. Seel., WN / BW (W. Schnabel)
- 1 Ind. 03.6.13 Höfen, WN / BW (W. Raimund, T. Hunger, A. Prehl u. a.)
- 1 sing. 05.6.13 Plüderhausen, WN / BW (C. Barth)
- 1 Ind. 06.6.13 NSG Morgens. u. Seel., WN / BW (G. Kurz)
- 1 sing. 09.6.13 Plüderhausen, WN / BW (A. Sombrutzki)
- 4 sing. 11.6.13 NSG Lorcher Baggerseen, AA / BW (A. Sombrutzki)
- 2 sing. 13.6.13 Waldhausen, AA / BW (C. Barth)
- 1 A2. 13.6.13 Aspach, WN / BW (J. Stober)
- 1 sing. 16.6.13 NSG Morgens. u. Seel., WN / BW (C. Barth)
- 2 Ind. 16.6.13 Schorndorf, WN / BW (W. Schnabel)
- 1 Ind. 19.6.13 Schorndorf, WN / BW (C. Barth)
- 1 sing. 23.6.13 Schorndorf, WN / BW (C. Barth)
- 1 Ind. 23.6.13 NSG Morgens. u. Seel., WN / BW (W. Schnabel)
- 1 Ind. 28.6.13 Schlechtbach, WN / BW (M. Traub)
- 1 Ind. 29.6.13 Weiler z. Stein, WN / BW (R. Siegle)
- 1 Ind. 30.6.13 NSG Morgens. u. Seel., WN / BW (C. Barth)
- 1 Ind. 30.6.13 Weiler, WN / BW (R. Kimpfler)

Teichrohrsänger:

- 2 sing. 01.6.13 Schorndorf, WN / BW (C. Barth)
- 2 Ind. 02.6.13 NSG Morgens. u. Seel., WN / BW (W. Schnabel)
- 1 Ind. 03.6.13 Höfen, WN / BW (W. Raimund, T. Hunger, A. Prehl u. a.)
- 1 Ind. 07.6.13 Nellmersbach, WN / BW (H. u. A. Prehl)
- 1 sing. 09.6.13 Waldhausen, AA/BW (A. Sombrutzki)
- 1 sing. 09.6.13 Plüderhausen, WN / BW (A. Sombrutzki)
- 1 sing. 11.6.13 NSG Lorcher Baggerseen, AA / BW (A. Sombrutzki)
- 1 sing. 13.6.13 Plüderhausen, WN / BW (C. Barth)
- 1 A2. 13.6.13 Aspach, WN / BW (J. Stober)
- 1 Ind. 13.6.13 Strümpfelbach, WN / BW (K. Dahl)
- 2 sing. 16.6.13 NSG Morgens. u. Seel., WN / BW (C. Barth)
- 1 Ind. 19.6.13 Backnang, WN / BW (K. Dahl)
- 2 Ind. 23.6.13 NSG Morgens. u. Seel., WN / BW (C. Barth)
- 1 Ind. 30.6.13 NSG Morgens. u. Seel., WN / BW (C. Barth)
- 1 Ind. 14.6.13 Oppenweiler, WN / BW (K. Dahl)

Gelbspötter:

- 1 B4. 07.6.13 Waiblingen, WN / BW (J. Schäufele)
- 1 sing. 09.6.13 Plüderhausen, WN / BW (A. Sombrutzki)
- 1 Ind. 22.6.13 NSG Lorcher Baggerseen, AA / BW (W. Schnabel)
- 1 M 23.6.13 Wachthaus, AA / BW (J. Müller)

Dorngrasmücke:

- 1 A2. 02.6.13 Aspach, WN / BW (J. Stober)
- 1 B4. 02.6.13 Kirchberg a. d. Murr, WN / BW (J. Stober)
- 1 Ind. 04.6.13 Korb, WN / BW (H. Schlüter)
- 1 Ind. 16.6.13 Schorndorf, WN / BW (W. Schnabel)
- 1 A2. 21.6.13 Fellbach, WN / BW (J. Mayer)
- 1 A2. 27.6.13 Fellbach, WN / BW (R. Ertel)
- 1 Ind. 30.6.13 Nellmersbach, WN / BW (H. u. A. Prehl)

Halsbandschnäpper:

- 3 M 2 W 01.6.13 Schorndorf, WN / BW (C. Barth)
 1 M 1 W 02.6.13 Weiler, WN / BW (R. Kimpfler)
 1 A1. 02.6.13 Aspach, WN / BW (J. Stober)
 5 B6. 02.6.13 Schorndorf, WN / BW (S. Natterer)
 6 BP. 02.6.13 Schorndorf, WN / BW (W. Schnabel)
 1 Ind. 02.6.13 NSG Morgens. u. Seel., WN / BW (W. Schnabel)
 2 M 1 W 02.6.13 Schlechtbach, WN / BW (M. Traub)
 2 M 05.6.13 Steinenberg, WN / BW (M. Traub)
 1 M 06.6.13 Rudersberg, WN / BW (M. Traub)
 2 M 1 W 06.6.13 Schlechtbach, WN / BW (M. Traub)
 2 M 1 W 08.6.13 Schorndorf, WN / BW (C. Barth)
 1 B4. 08.6.13 Backnang, WN / BW (J. Schäufele)
 11 BP. 08.6.13 Schorndorf, WN / BW (W. Schnabel u. a.)
 1 M 08.6.13 Rudersberg, WN / BW (M. Traub)
 2 M 1 W 08.6.13 Schlechtbach, WN / BW (M. Traub)
 5 B7. 09.6.13 Schorndorf, WN / BW (S. Natterer)
 2 Ind. 12.6.13 Schorndorf, WN / BW (C. Barth)
 1 M 1 W 13.6.13 Schlechtbach, WN / BW (M. Traub)
 1 M 14.6.13 Manolzweiler, WN / BW (W. Schnabel, J. Lenz)
 1 A2. 17.6.13 Aspach, WN / BW (W. Leible)
 1 Ind. 17.6.13 Nellmersbach, WN / BW (H. Schlüter)
 1 Ind. 26.6.13 Schorndorf, WN / BW (C. Barth)

Trauerschnäpper:

- 1 sing. 08.6.13 Schorndorf, WN / BW (C. Barth)

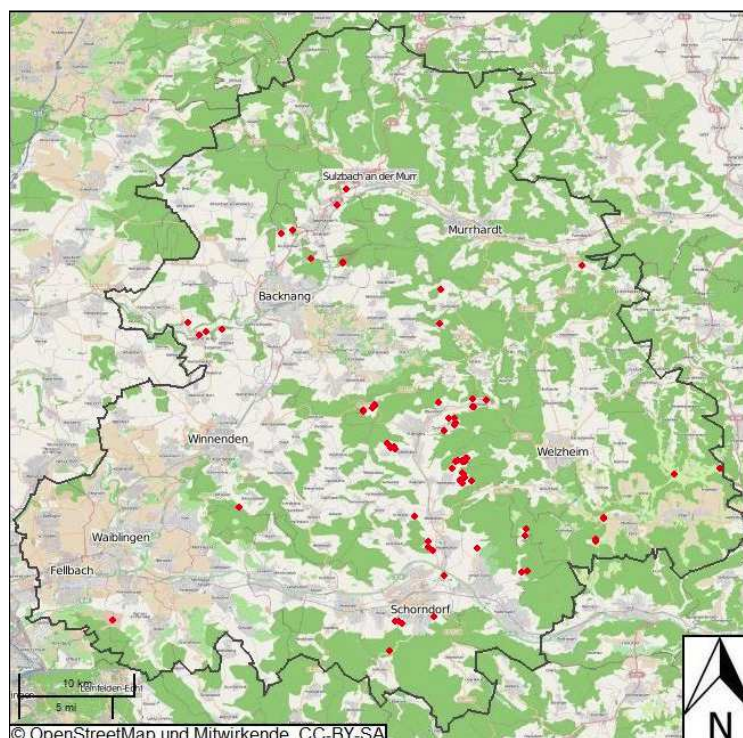
Neuntöter:

Abb. 7: Räumliche Verteilung der gemeldeten Neuntöter-Beobachtungen (n = 83 Beob.) für das Kreisgebiet Rems-Murr-Kreis aus dem Monat Juni 2013. Bitte beachten Sie, dass die Darstellung auch Gebietsverortungen enthält.

Kolkrabe:

- 4 Ind. 02.6.13 NSG Leintal, WN / BW (J. Müller)
- 4 Ind. 13.6.13 Strümpfelbach, WN / BW (K. Dahl)
- 1 Ind. 15.6.13 Backnang, WN / BW (J. Schäufele)
- 5 Ind. 21.6.13 Sonnenberg, WN / BW (H. Schlüter)
- 2 Ind. 22.6.13 Schölleshof, WN / BW (J. Müller)
- 1 Ind. 23.6.13 Sonnenberg, WN / BW (R. Siegle)
- 1 Ind. 28.6.13 Walkersbach, WN / BW (A. Sombrutzki)
- 2 Ind. 28.6.13 Eibenhof, WN / BW (A. Sombrutzki)

Fichtenkreuzschnabel:

- 3 A1. 09.6.13 Schorndorf, WN / BW (S. Natterer)
- 5 Ind. 12.6.13 Steinbach, WN / BW (A. Sombrutzki)
- 2 Ind. 14.6.13 Hanweiler, WN / BW (H. Schlüter)
- 2 A1. 15.6.13 Schorndorf, WN / BW (S. Natterer)
- 5 Ind. 15.6.13 Winnenden, WN / BW (H. Schlüter)
- 2 Ind. 21.6.13 Brech, WN / BW (A. Sombrutzki)
- 1 Ind. 22.6.13 Leineckstausee, WN / BW (J. Müller)
- 6 Ind. 30.6.13 Alfdorf, WN / BW (J. Müller)

Kernbeißer:

- 1 M 1 W 02.6.13 Pfahlbronn, WN / BW (A. Sombrutzki)
- 1 Ind. 07.6.13 Nellmersbach, WN / BW (H. Schlüter)
- 1 Ind. 08.6.13 Schelmenholz, WN / BW (H. Schlüter)
- 1 Ind. 30.6.13 Winnenden, WN / BW (H. Schlüter)

Rohrammer:

- 1 M 02.6.13 Schlechtbach, WN / BW (M. Traub)
- 2 Ind. 03.6.13 Höfen, WN / BW (W. Raimund, T. Hunger, A. Prehl u. a.)
- 1 M 28.6.13 Schlechtbach, WN / BW (M. Traub)

Abkürzungsverzeichnis:**Ind - Individuen**

ad - adult
 dj - diesjährig
 Juv - Juvenil
 pul - pullus
 imm - immatur
 Tod - Todfund
 Ei - Eier
 BP - Bruten
 SP - Schlafplatz
 RF - Ringfund
 Zug - ziehend
 Hch - Hochrechnung
 K1 - erstes Kalenderjahr
 K2 - zweites Kalenderjahr

30 - mögliches Brüten
 01 - Brutzeitbeobachtung
 02 - Brutzeitbeobachtung in Brutb
 03 - singendes Männchen
 40 - wahrscheinliches Brüten
 04 - Paar im Brut-Biotop beobacht
 05 - Revierverhalten
 06 - Balzverhalten
 07 - Altvogel sucht Nestplatz
 08 - Warn- u. Ängstrufe Altvögel
 09 - Brutfleck
 10 - Nistmaterial tragend
 50 - sicheres Brüten
 11 - Verleitverhalten
 12 - benutztes Nest

13 - ausgeflogenen Junge
 14 - Altvogel am Nistplatz
 15 - Altvogel mit Kotsack
 16 - Altvogel mit Futter
 17 - Eierschalen
 18 - brütender Altvogel
 19 - Nest mit Eier

*** = Melde pflichtige Art baden-württembergweit.**

*** = Meldepflichtige Art deutschlandweit.**

Blaue Schrift = Nachmeldung (Beobachtung stammt nicht aus dem aktuellen Rundbrief-Zeitraum).

Orangene Schrift = Höchstwahrscheinlich Gefangenschaftsflüchtling.

Verhaltensbiologische Beobachtungen:

In dieser Rubrik können interessante Beobachtungen zum Nahrungserwerb, zur Brutbiologie usw. veröffentlicht werden.

-.

Ringfunde und -ablesungen aus dem Kreisgebiet:

In dieser Rubrik werden interessante Beringungsergebnisse, die das Kreisgebiet betreffen veröffentlicht.

-.

Beobachtungshinweis für den Monat Juli:

Wachtel *Coturnix coturnix*

Brutvogel offener meist busch- und baumfreier Agrarlandschaften. Bodenbrüter mit Neststandort in Kraut- und Grasvegetation. Lang- bzw. Kurzstreckenzieher mit Ankunft in den Brutgebieten ab Mitte Mai bis Anfang Juni. Mit Jungvögeln ab Mitte Juni zu rechnen. Bestandserfassung durch rufende Männchen. Rufaktivität am ausgeprägtesten an windstillen und warmen Abenden.

Bekanntgaben:

In dieser Rubrik werden Aufrufe und Bekanntgaben von OGBW, DDA, DO-G usw. mit Bezug zum Landkreis Rems-Murr bekannt gegeben.

-.

OAG-Intern:

Diese Rubrik steht den OAG-Mitgliedern zur Kommunikation innerhalb der Arbeitsgemeinschaft zur Verfügung.

-.

Literatur:

-.

Abbildungsverzeichnis Rundbrief Nr. 39:

Titelphoto: Rotmilan *Milvus milvus*; Datum: 30.06.2013; Ort: Schölleshof; Photograph/in: J. Müller. Seite 1.

Abb. 1: Graugänse *Anser anser*; Datum: 05.06.2013; Ort: Plüderhausen; Photograph/in: H. Rube. Seite 3.

Abb. 2: Nilgans *Alopochen aegyptiaca*; Datum: 05.06.2013; Ort: NSG Morgensand und Seelachen; Photograph/in: H. Rube. Seite 3.

Abb. 3: Reiherente *Aythya fuligula*; Datum: 28.06.2013; Ort: NSG Lorcher Baggerseen; Photograph/in: H. Rube. Seite 4.

Abb. 4: Waldkauz *Strix aluco*; Datum: 14.06.2013; Ort: Alfdorf; Photograph/in: J. Müller. Seite 5.

Abb. 7: Räumliche Verteilung der gemeldeten Neuntöter-Beobachtungen für das Kreisgebiet Rems-Murr-Kreis. Seite 8.

Hinweise zur Veröffentlichung von Beobachtungsdaten im Rundbrief der OAG Rems-Murr-Kreis:

Beobachtungen:

Jegliche ornithologische Beobachtungen aus dem Kreisgebiet Rems-Murr können den OGBW- und ornitho.de-Regionalkoordinatoren Julian Lenz (oag.rems.murr.kreis@googlemail.com) und/oder Wolfgang Schnabel (oag.rems.murr.kreis@googlemail.com) unter Angabe von Datum, Ort, Uhrzeit, Anzahl, Artnamen, Verhaltensweise und wenn möglich, mit Alters- und Geschlechtsbestimmung zum Monatsende eines jeden Monats gemeldet werden. Hierfür sollte, wenn möglich, das kostenlos von Herrn Heine zur Verfügung gestellte und auch von den OGBW-Mitgliedern landesweit benutzte avifaunistische Erfassungsprogramm MiniAvi benutzt werden. Dieses Programm kann unter www.miniavi.de unentgeltlich heruntergeladen werden. Sollten Sie Ihre Beobachtungsdaten in einer der zwei naturkundlichen Internetsammeldatenbanken www.ornitho.de oder www.naturgucker.de archivieren, können Sie uns auch Ihre Daten per Exportdatei (.txt-Datei bzw. csv-Datei) des jeweiligen Systems überstellen. Alle von den Regionalkoordinatoren auf Plausibilität kontrollierten Beobachtungsdaten werden zur weiteren Auswertung an die Dokumentationsstelle für die Avifauna Baden-Württemberg der OGBW weitergereicht. Dabei gehören grundsätzlich die erhobenen Daten dem Datenerheber. Sensible avifaunistische Daten können hierbei sowohl bei der OAG Rems-Murr-Kreis als auch bei der OGBW bzgl. einer Veröffentlichung gesperrt werden. Beobachter, die Ihre Beobachtungen nicht elektronisch archivieren, oder dies nicht wünschen, können auch weiterhin Ihre erfassten Beobachtungen mit Hilfe der offiziellen Beobachtungskarten an die Dokumentationsstelle für die Avifauna Baden-Württemberg (Jochen Hölzinger; Wasenstraße 7/1; D-71686 Remseck) melden oder dem für Ihren Landkreis zuständigen OGBW-Regionalkoordinator zur digitalen Archivierung und Weiterleitung an die Dokumentationsstelle überstellen. Unter <http://ogbw.de/datenerfassung.html> finden Sie eine aktuelle Liste mit den Zuständigkeitsbereichen der OGBW-Regionalkoordinatoren. Bei Beobachtung bundesweit und landesweit meldepflichtiger Arten, wird um die Erstellung eines Beobachtungsprotokolls mit Photo und/oder Skizze gebeten. Senden Sie, zur Anerkennung Ihrer Beobachtung, bitte dieses Protokoll an die Avifaunistische Kommission Baden-Württemberg (AKBW). Die AKBW prüft und kennt Ihre Beobachtung an und leitet wenn nötig die Protokolle bundesweit meldepflichtiger Arten an die zuständige Deutsche Avifaunistische Kommission (DAK) weiter. Die meldepflichtigen Arten deutschlandweit, können Sie der DAK-Liste unter <http://www.dda-web.de/index.php?cat=monitoring&subcat=dak&subsubcat=meldelisten> entnehmen und die meldepflichtigen Arten baden-württembergweit der AKBW-Liste unter www.ogbw.de/meldepflichtig.html.

Photos:

Die OAG Rems-Murr ist stets an kostenlos für den Rundbrief zur Verfügung gestellten ornithologischen Photos aus dem Kreisgebiet interessiert. Photographien sollten mit Datum, Ort, Uhrzeit und Name des Photographen beim Herausgeber (oag.rems.murr.kreis@googlemail.com) eingereicht werden. Im Falle einer Veröffentlichung und Archivierung durch die OAG bleiben alle Urheberrechte beim Photographen.

Herausgeber des Rundbriefs:

Julian Lenz
(OGBW-Regionalkoordinator Rems-Murr-Kreis)
Kreuzweg 9
71665 Vaihingen a. d. Enz
Tel.: 07042/7701033
E-Mail: oag.rems.murr.kreis@googlemail.com

Wolfgang Schnabel
(OGBW-Regionalkoordinator Rems-Murr-Kreis)
Silcherstr. 15
73614 Schorndorf
Tel.: 07181/61352
E-Mail: oag.rems.murr.kreis@googlemail.com

Für Fragen und Anregungen können Sie uns gerne kontaktieren.

**OAG-Logo:**

Das Logo stellt einen männlichen **Gartenrotschwanz** *Phoenicurus phoenicurus* im Prachtkleid dar. Diese Charakterart, der im Kreisgebiet weitverbreiteten Streuobstwiesen, wurde von C. Wilkens für die OAG-Rems-Murr-Kreis gezeichnet und digitalisiert.

Bezug:

Der Rundbrief kann bei den Herausgebern angefordert werden. Die Verteilung erfolgt jeden Monat kostenlos per E-Mail. Wenn Sie keine weiteren Rundbriefe wünschen, senden Sie bitte eine E-Mail zurück an den Absender mit einer entsprechenden Anmerkung.

Ältere Ausgaben können sowohl bei den Herausgebern angefordert werden, wie auch über den Internetauftritt <http://www.ogbw.de/oagremsmurr.html> der Arbeitsgemeinschaft heruntergeladen werden.

Anmerkung zur OAG Rems-Murr-Kreis :

Die OAG Rems-Murr-Kreis ist ein loser Zusammenschluss von ornithologisch interessierten Beobachtern innerhalb der Ornithologischen Gesellschaft Baden-Württemberg (OGBW). Sie steht jedem engagierten Vogelbeobachter mit Interesse an der Vogelwelt des Landkreises Rems-Murr offen. Sie versucht, mit eigenen wissenschaftlichen Untersuchungen und der Beteiligung an landes- und bundesweiten Monitoringprogrammen, einen Beitrag zur Erforschung und zum Erhalt der Vogelwelt im Rems-Murr-Kreis zu leisten.

Ansprechpartner OAG Rems-Murr-Kreis:

Julian Lenz

Kreuzweg 9

71665 Vaihingen a. d. Enz

Tel.: 07042/7701033

E-Mail: oag.rems.murr.kreis@googlemail.com

Weitere Informationen zur OAG Rems-Murr-Kreis können Sie dem Internetauftritt der Arbeitsgemeinschaft unter <http://www.ogbw.de/oagremsmurr.html> entnehmen. Aktuelle Informationen zu Aktivitäten der OAG finden Sie unter <http://de.groups.yahoo.com/group/OAG-Rems-Murr/> im Infoverteiler der Arbeitsgemeinschaft.

Erstellt in Kooperation mit:

Dachverband Deutscher Avifaunisten
www.dda-web.de



Ornithologische Gesellschaft Baden-Württemberg
www.ogbw.de



NABU-Kreisverband Rems-Murr e. V.
www.nabu-rems-murr.de